

中華民國103年

# 臺中市東區 統計年報

STATISTICAL YEARBOOK OF EAST DISTRICT  
2014



臺中市東區區公所會計室編印  
中華民國104年6月出版

## 凡 例

- 一、臺中縣、市於民國 99 年 12 月 25 日合併改制為直轄市，本刊 100 年後所列數據係為大臺中市資料，99 年以前數據為統計至 99 年 12 月 31 日止之原臺中縣、市資料合併計算，部分無法併計者則採分別陳列方式。
- 二、本刊所列數字旨在報導本區 103 年主要施政概況及其成果之紀錄，以供施政參考，其涉及國防機密與個別隱私者均未列出。
- 三、本刊所列資料係取自本所各課室暨本區內各機關編報之公務統計報表及臺中市統計年報之資料，加以整理彙編。
- 四、本刊所列數字以 103 年資料為主，但為明瞭歷年施政情形，亦將近年各項資料予以刊載，以利比較。
- 五、本期資料計分土地、人口、行政組織、農林漁牧、工商經濟、財政收支、教育文化、醫療保健、社會福利、政府服務等 10 類，各類分別擇重要項目予以提要分析，以供參閱。
- 六、本刊各表所列金額均為新臺幣，度量衡單位一律採用公制，其中資料原非公制者，均經換算為公制以資劃一俾便比較。表內數字或因尾數四捨五入，故部分總數與細數之間，或有未能吻合情事，計算時仍以原始數據計算。
- 七、本刊各表內所用符號代表意義如下：

「—」：經統計，但無數據	「--」：有數值，但該數值無意義
「…」：數據不明或尚未公佈產出	「0」：有數值但數值不及半單位
「r」：修正數	「p」：初步統計數
「f」：預測數	「e」：估計數
- 八、本刊各表內所列「年」係指全年，「年底」係指該年 12 月底，「年度」係指會計年度或其他行政上之措施而特定之年限，「學年度」係指教育年度，即當年 8 月 1 日起至次年 7 月 31 日止，為沿用成例，以每一學年第一學期期初資料代表該一學年度。
- 九、本刊荷蒙本區各單位協助始克編成，謹致謝忱，至於編排校印而產生疏漏之處在所難免，敬請指正。

# 目 錄

頁次

提要分析·····	1-15
壹、土地	
1—1、已登記土地面積·····	16-23
1—2、土地徵收面積·····	24-25
1—3、實施三七五減租成果·····	26-27
貳、人口	
2—1、現住戶數及性比例·····	28-31
2—2、戶籍動態登記·····	32-39
2—3、現住人口之年齡分配·····	40-51
2—4、現住人口之教育程度—按年齡別分·····	52-59
2—5、現住人口之婚姻狀況—按年齡別分·····	60-61
2—6、現住人口之婚姻狀況—按里別分·····	62-63
2—7、現住原住民戶口數·····	64-67
參、行政組織	
3—1、本所行政組織 ·····	68
3—2、區公所員工總人數·····	69
肆、農、林、漁、牧	
4—1、農耕土地面積·····	70-71
4—2、稻米收穫面積及生產量·····	72-75
4—3、農產收穫面積及生產量·····	76-87
4—4、現有牲畜數·····	88
4—5、牲畜屠宰頭數·····	89
4—6、現有家禽數量 ·····	90
4—7、乳母牛頭數及產乳量價值·····	91

# Contents

Page

Summary of Analysis.....	1-15
I 、Land	
1-1 Classification of Registered Land.....	16-23
1-2 Area of Land Purchased by Government.....	24-25
1-3 Achievements of the Arable Land Rental Reduction to 37.5%.....	26-27
II 、Population	
2-1 Number of Households & Sex Ratio.....	28-31
2-2 Immigrants and Emigrants.....	32-39
2-3 Population by Age .....	40-51
2-4 Population by Educational Attainment —By Age .....	52-59
2-5 TheThe Marital Status of the Population—By Age.....	60-61
2-6 The Marital Status of the Population—By Village.....	62-63
2-7 Number of Households of The Aborigines.....	64-67
III 、Administrative Organization	
3-1 East District Office Administrative Organization.....	68
3-2 Total Personnel of East District Office.....	69
IV 、Agriculture, Forestry, Fishery and Husbandry	
4-1 Area of Cultivated Land.....	70-71
4-2 Harvested Area of Paddy Field and Rice Production.....	72-75
4-3 Area and Production of Crop Products .....	76-87
4-4 Number of Livestock at the Year End.....	88
4-5 Number of Livestock Slaughtered.....	89
4-6 Number of Farms at the Year End.....	90
4-7 Number of Dairy Cattle ; Quantity & Value of Milk.....	91

伍、工商經濟

5—1、工廠登記現有家數·····	92-95
5—2、自來水普及率·····	96-97

陸、財政收支

6—1、歲入來源別預決算·····	98
6—2、歲出預決算·····	99

柒、教育文化

7—1、所轄國民中學概況·····	100-101
7—2、所轄國民小學概況·····	102-105

捌、醫療保健

8—1、醫療機構及其他醫事機構執業醫事人員數·····	106-107
8—2、醫院診所病床數·····	108-111
8—3、藥商家數·····	112-113

玖、社會福利

9—1、低收入戶戶數及人數·····	114-115
9—2、身心障礙者人數·····	116-121

拾、政府服務

10—1、辦理調解業務—方式別·····	122-123
10—2、辦理調解業務—案件別·····	124-127
10—3、調解委員會組織概況·····	128-131

## V、Industry &amp; Commerce

5-1 Number of Factories Existing Registered.....	92-95
5-2 Water Supply Rate of Population Served .....	96-97

## VI、Finance

6-1 Budget and Settled Account of Revenues by Sources .....	98
6-2 Budgets and Settled Account of Expenditures.....	99

## VII、Education

7-1 The Condition of Junior High School in East District .....	100-101
7-2 The Condition of Elementary School in East District.....	102-105

## VIII、Public Health

8-1 Number of Registered Medical Personnel in Hospitals, Clinics, and Other Medical Care Institutions.....	106-107
8-2 Number of Beds in Hospitals and Clinics .....	108-111
8-3 Number of Pharmaceutical Firms.....	112-113

## IX、Social Welfare

9-1 Households and Persons of Low Income Families.....	114-115
9-2 The Disabled Population.....	116-121

## X、Government Services

10-1 Mediations Conducted—by Mediation Type.....	122-123
10-2 Mediations Conducted —by Case Type.....	124-127
10-3 Mediation Committee Organizational Profile.....	128-131



# 提要分析

## 壹、土地

### 一、概序

本區的歷史可追溯至清代末期隸屬臺灣縣藍興堡，即藍張興庄區範圍，是早期發展的區域。臺中市後火車站地區「新時代購物中心」一帶稱之「新庄仔」，舊日為臺灣省城的主要部份。當初在規劃臺中城時，僅將大墩街包進一部分面積，而以當時尚空曠的新庄仔作為主要部份，可能是著重於日後省城的規劃需要空地興建衙署等建築考量。該區多為林姓，是由霧峰林家族系遷居於此。

現今干城、文化、成功、練武等里，本區居民稱之為「石頭攤仔」，日治時期為「干城町」，設陸軍分屯大隊、憲兵隊、臺北衛戍病院臺中分院。現為干城重劃區與富臺新城。然據耆老表示，「干城」所指範圍比干城町大，除了上述四里之外，尚包含尚武、富臺、富仁及東明（舊稱東勢仔）等八個里，但無文獻記載。

光復前日本人統領臺灣，把隸屬臺中州的臺中市編為12區，其中第10區改名為高砂區，第9區全部及部份第7區即現在臺中路以東的部份合併改名為楠區，臺灣光復後於民國34年11月間政權移交國民政府接管，將原臺中市楠區及高砂區（臺中州下臺中市的曙町、花園町、楠町、櫻町、高砂町、干城町、東勢子、旱溪、及頂橋子頭的部份區域），合併成立「東區」，行政區域名稱一直沿用至今。

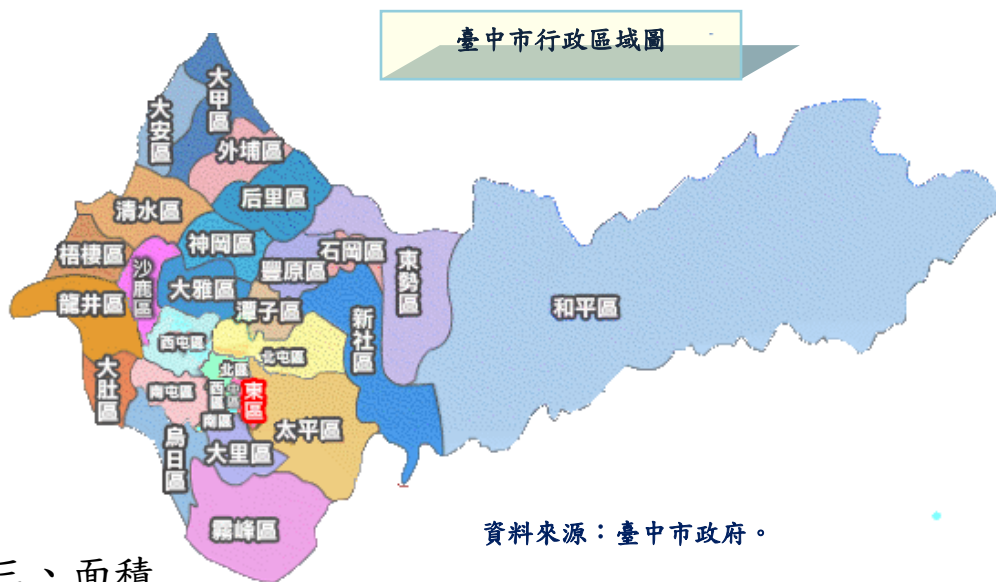


臺中市旱溪媽祖廟——「樂成宮」

區內人文薈萃，人文古蹟有：臺中樂成宮、南天宮、臺中車站後站與二十號倉庫及全臺最老的書店：瑞成書局，更有位於新庄里復興路上最具代表性的日治建築。還有口足畫家林宥辰先生、臺中漆藝大師賴作明、賴高山藝術紀念館等均為本區之特色。

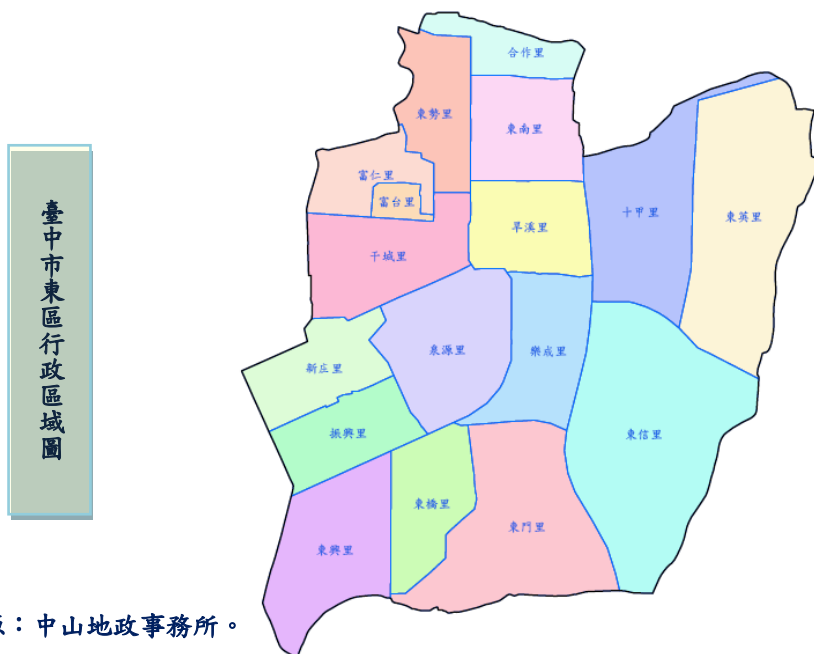
## 二、位置與地理環境

本區位於臺中市之東隅，東鄰太平區，西與西區相鄰，南與南區及大里區相鄰，北與北區、中區相鄰，以地理方位取名為東區。



## 三、面積

本區總面積9.2855平方公里，民國91年2月進行里行政區域調整，分為17里、399鄰，99年12月25日臺中縣市合併升格為臺中直轄市，至103年底本區現有17里、421鄰。



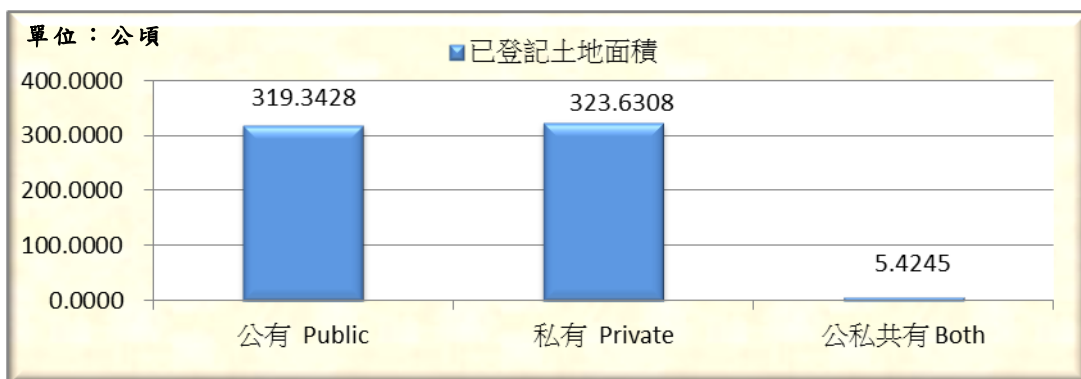


#### 四、土地利用與分配

103年底本區公私有土地利用情形，根據地政單位登記資料顯示：公私有已登記土地面積為648.3981公頃，占本區土地面積之69.82%，較上年底增加0.1543公頃，或增加0.02%。

在已登記土地面積中，全部屬都市土地。

臺中市東區 103 年底已登記土地面積概況



資料來源：中山地政事務所。

103年土地徵收面積為0.4500公頃，全部為交通事業用地。

實施三七五減租成果：至103年底佃農戶數為1戶，地主戶數1戶，租約件數1件，土地筆數11筆，訂約面積0.5033公頃。

臺中市東區近年實施三七五減租成果



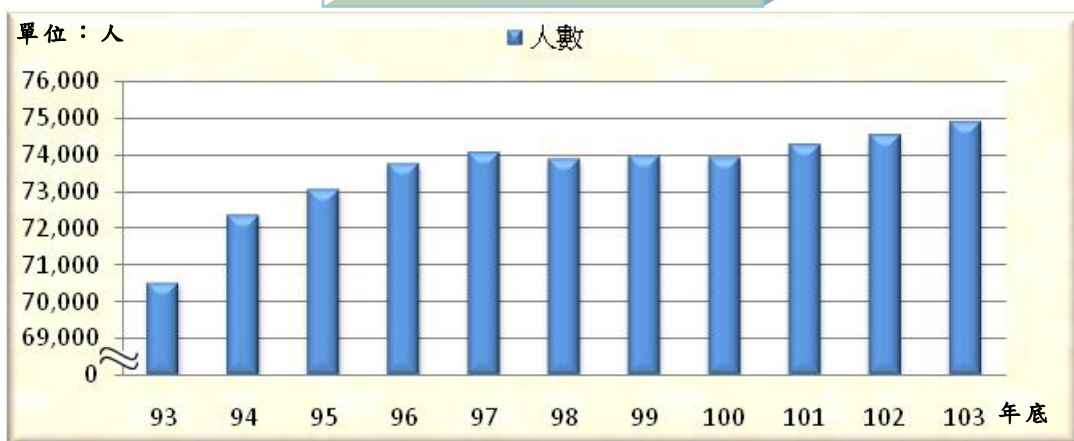
資料來源：中山地政事務所。

## 貳、人口

### 一、人口分布

根據戶籍登記資料顯示（按我國戶口統計採事件發生登記制度），本區103年底人口已達74,922人，較102年底增加350人，或增加0.47%。

臺中市東區近年現住人口數

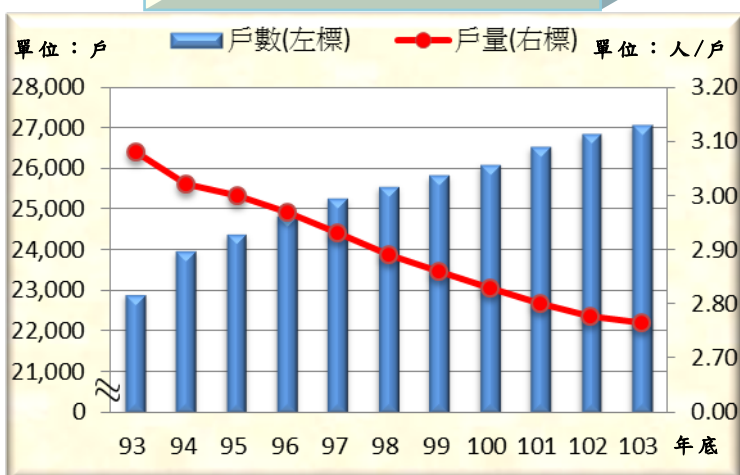


資料來源：東區戶政事務所。

根據統計民國103年全年遷入本區人口數為4,516人，而自本區遷出人口數為4,416人。

臺中市東區近年戶數與戶量

戶數方面：民國103年底全區總戶數為27,086戶，較102年底增加223戶，或增加0.83%；戶量（每戶平均人口數）為2.77人，較102年底戶量減少0.01人。



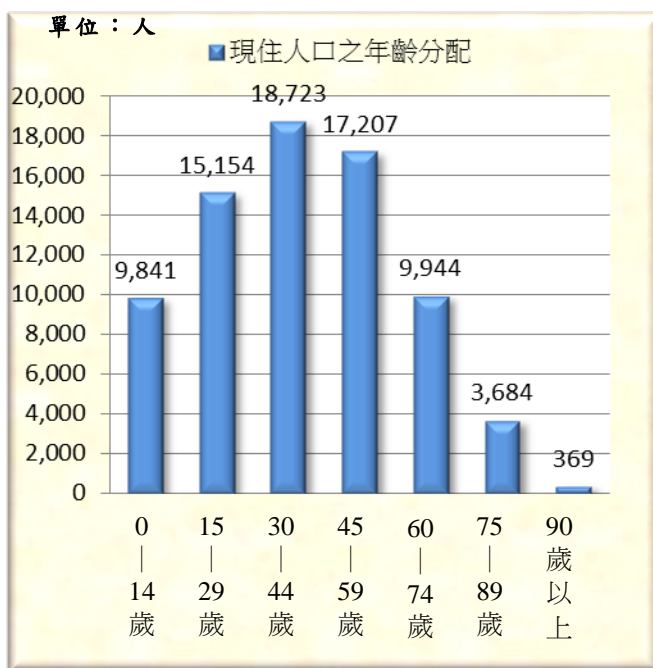
資料來源：東區戶政事務所。

就各里人口分布情形觀之，民國103年底以東信里10,309人占全區人口13.76%最多；東英里7,599人，占全區人口10.14%居次；東門里7,367人，占9.83%居第三位；而泉源里1,940人最少，僅占2.59%。

## 二、年齡結構

本區民國103年底人口年齡分配0~14歲9,841人占本區總人口數13.13%，15~29歲15,154人占本區總人口數20.23%，30~44歲18,723人占本區總人口數24.99%，45~59歲17,207人占本區總人口數22.97%，60~74歲9,944人占本區總人口數13.27%，75~89歲3,684人占本區總人口數4.92%，90歲以上369人占本區總人口數0.49%。

臺中市東區 103 年底人口年齡結構

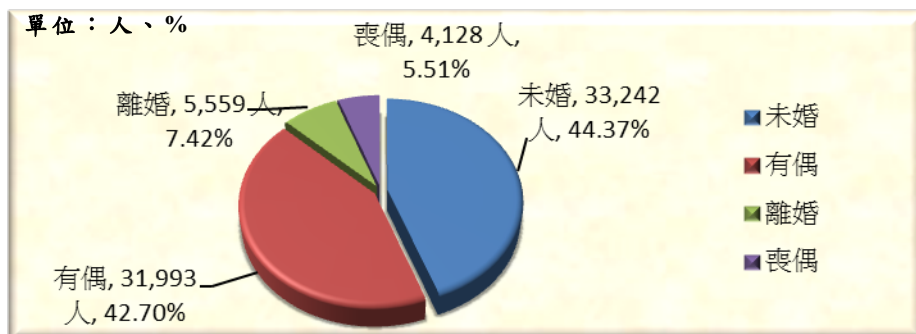


資料來源：東區戶政事務所。

## 三、婚姻狀況

民國103年底本區現住人口婚姻中：未婚33,242人，占總人口44.37%；有偶31,993人，占42.70%；離婚5,559人，占7.42%；喪偶4,128人，占5.51%。本區103年結婚對數為571對，離婚對數為197對，結婚率為7.64%，離婚率為2.64%。

臺中市東區 103 年底現住人口婚姻狀況

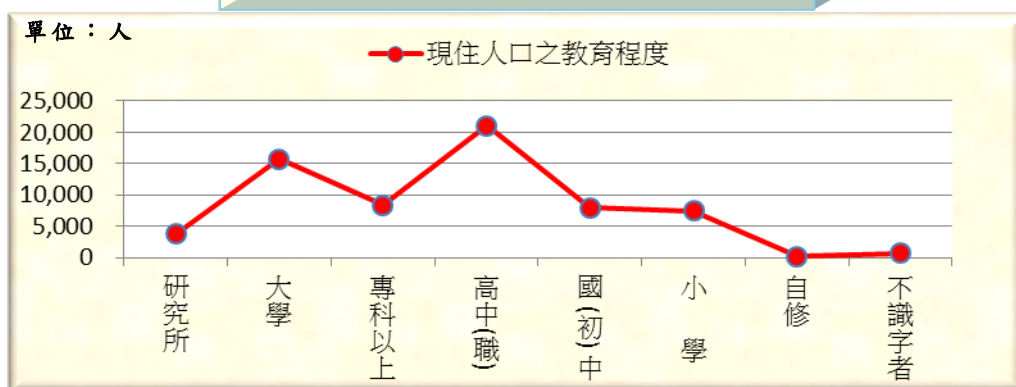


資料來源：東區戶政事務所。

## 四、教育概況

我國教育極為普及，自民國57年實施九年國民義務教育後，人口素質急速提升。從戶籍登記之教育程度資料顯示，滿15足歲以上者，103年底共有65,081人，占全區人口86.87%，較102年底滿15足歲以上者增加325人，或增加0.50個百分點，其中研究所3,742人，大學15,772人，專科8,370人，高中職21,039人，國中初職7,946人，小學7,438人，自修131人，不識字643人，其中不識字者逐年遞減，教育普及確實使國民識字率提升。

臺中市東區 103 年底現住人口教育概況

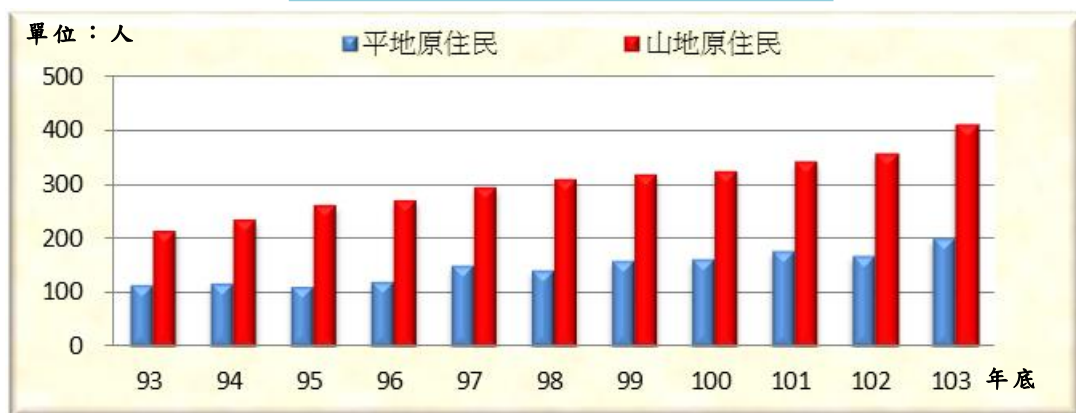


資料來源：東區戶政事務所。

## 五、原住民人口數

民國103年底本區現住原住民戶數為217戶，人口數為610人，較102年底增加3人或增加0.49%；其中平地原住民為200人，山地原住民410人。

臺中市東區近年原住民人口數



資料來源：東區戶政事務所。

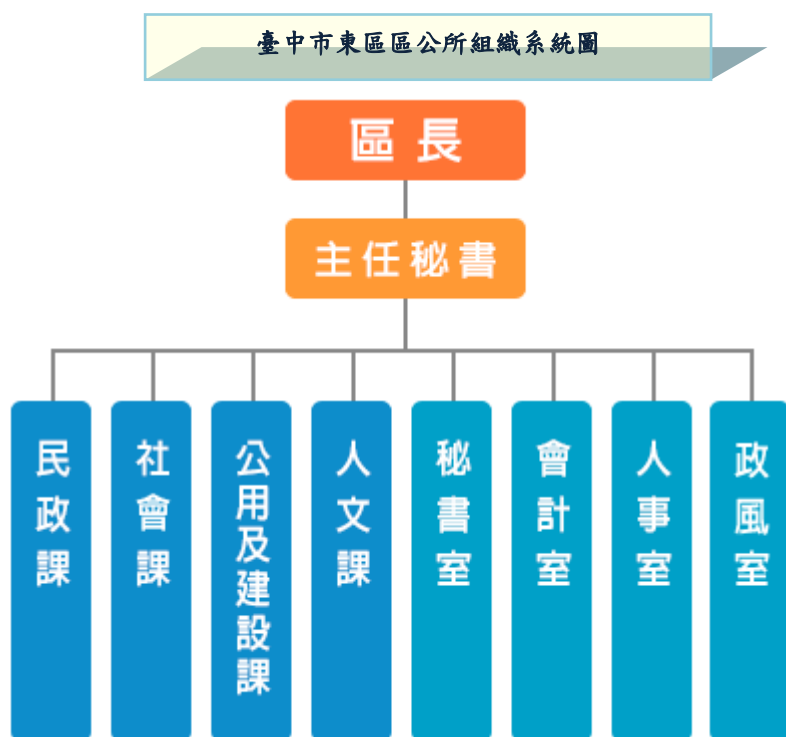
## 參、行政組織

### 一、行政組織

本所隸屬臺中市，置區長1人，承市長之命，兼受臺中市政府民政局長之指導監督，綜理區政並指揮所屬員工。

置主任秘書1人，襄理區務。

設民政課、社會課、公用及建設課、人文課、秘書室、會計室、人事室、政風室8個課室。



資料來源：本所人事室。

### 二、員額編制

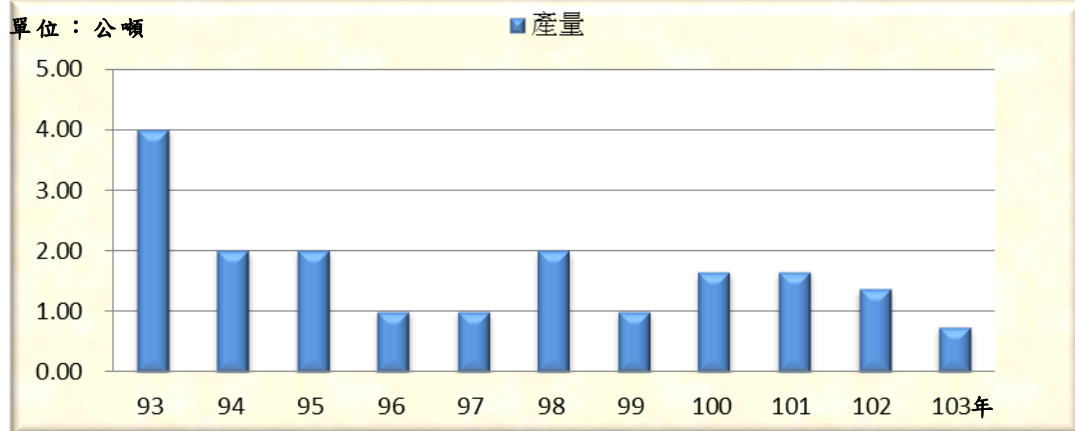
本所103年度正式職員預算員額43人；103年底員工總人數54人，其中包括正式職員43人，駕駛1人，工友2人；臨時人員8人。

# 肆、農、林、漁、牧

## 一、農業

103年稻米收穫面積為0.14公頃，產量0.74公噸。

臺中市東區近年稻米產量



資料來源：行政院農委會農糧署中區分署臺中辦事處。

## 二、畜牧

本區103年乳母牛產乳量及產值：全年產乳量5.92噸，總價值154.93千元。

臺中市東區近年乳母牛產乳量及產值



資料來源：行政院農委會。

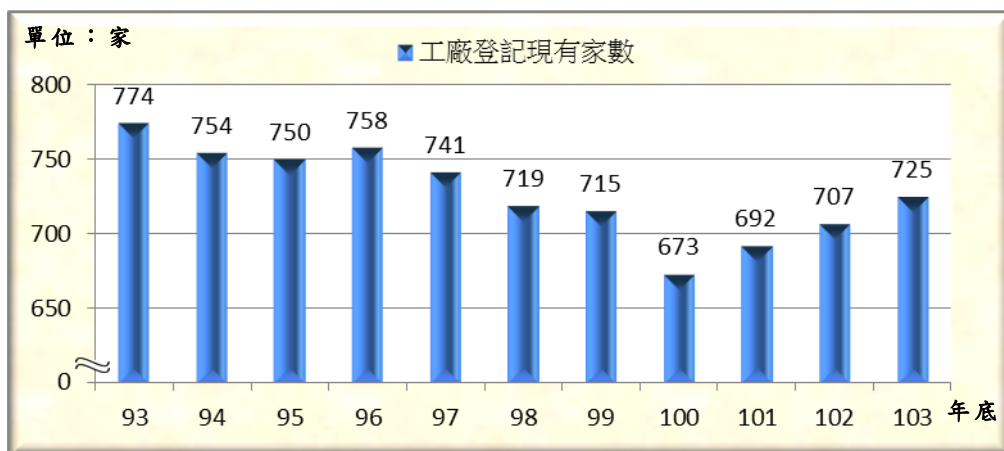


## 伍、工商經濟

### 一、工廠登記現有家數

103年底本區工廠登記家數為725家，較上年底增加18家，或增加2.55%；其中以機械設備製造業有332家，占45.79%為首位，金屬製品製造業245家次之，占33.79%。

臺中市東區近年工廠登記家數



資料來源：臺中市政府經濟發展局。

### 二、自來水普及率

103年底本區實際供水人口數72,861人，較上年底增加340人，或增加0.47%。103年底供水普及率97.25%，較上年底增加0個百分點。

臺中市東區近年自來水普及率



資料來源：臺灣自來水股份有限公司。

## 陸、財政收支

預算為財政收支之依據，亦為施政計畫的數字方案，決算為財政收支之結果，及為施政結果之表徵。

本區預算本著量入為出之編列原則，統籌運用財力資源，就可靠財力資源範圍內按年度施政計畫妥切運用，以發揮預算功能優先顧及大眾利益，提高居民生活水準。

### 一、歲入

#### (一)本區歲入預算

103年度歲入預算總額為669千元。其中以補助及協助收入449千元，占67.12%最高，規費收入171千元，占25.56%居次，再其次為財產收入49千元，占7.32%。

#### (二)本區歲入決算

103年度歲入決算數為932千元。其中以補助及協助收入449千元，占48.18%最高，規費收入255千元，占27.36%居次，再其次為財產收入213千元，占22.85%，罰款及賠償收入11千元，占1.18%，其他收入4千元，占0.43%。

### 二、歲出

#### (一)本區歲出預算

103年度歲出總預算為139,920千元。其中以一般行政50,244千元，占35.91%最高，區公所業務37,635千元，占26.90%居次，再其次為社政業務20,542千元，占14.68%，一般建築及設備18,000千元，占12.86%，統籌科目13,499千元，占9.65%。

#### (二)本區歲出決算

103年度歲出決算數為130,206千元。其中以一般行政43,932千元，占33.74%最高，區公所業務35,400千元，占27.19%居次，再其次為社政業務19,515千元，占14.99%，一般建築及設備17,860千元，占13.71%，統籌科目13,499千元，占10.37%。

## 柒、教育文化

教育工作屬於長期性投資事業，國家之經濟、建設等所需之各項人力，均有賴教育部門之培養。

### 一、國民中學

103學年度本區所轄境內國民中學2所，班級數46班，較上學年度減少2班，或減少4.17%；學生數1,249人，較上學年度減少40人，或減少3.10%。其中男生644人占學生數51.56%，女生605人占48.44%。

臺中市東區所轄近年國民中學概況

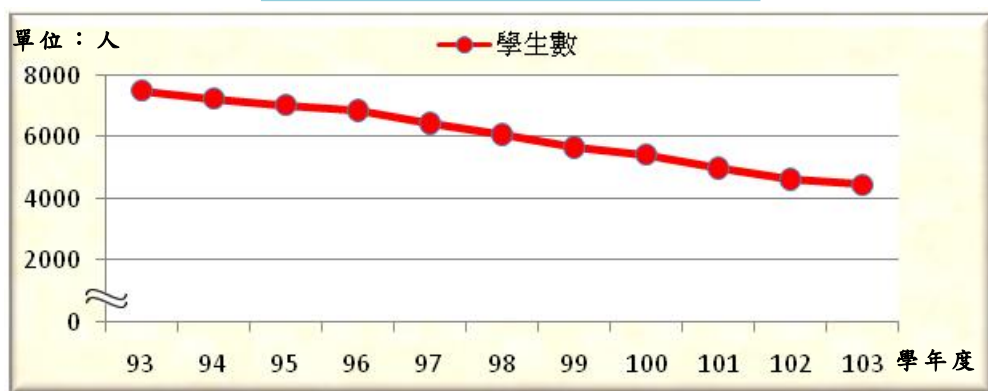


資料來源：教育部統計處。

### 二、國民小學

103學年度本區所轄境內國民小學6所，班級數182班，較上學年度減少3班，或減少1.62%；學生數4,479人，較上學年度減少172人，或減少3.70%。其中男生2,399人占學生數53.56%，女生2,080人占46.44%。

臺中市東區所轄近年國民小學概況



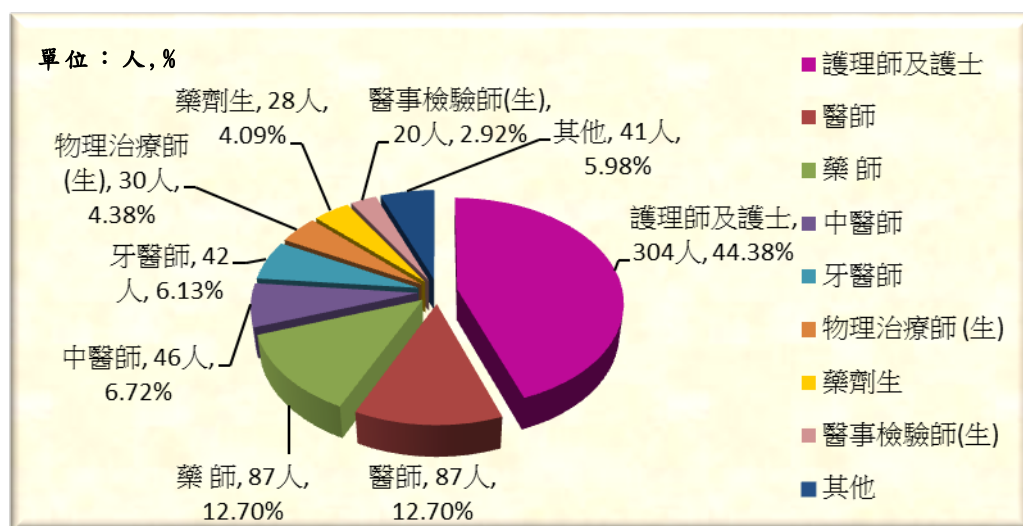
資料來源：教育部統計處。

## 捌、醫療保健

### 一、醫事人員

本區102年底醫事人員執業人數共有685人，包括醫師87人占12.70%，中醫師46人占6.72%，牙醫師42人占6.13%，藥師87人占12.70%，藥劑生28人占4.09%，醫事放射師(士)10人占1.46%，醫事檢驗師(生)20人占2.92%，護理師及護士304人占44.38%，營養師9人占1.31%，物理治療師(生)30人占4.38%，職能治療師(生)12人占1.75%，臨床心理師1人占0.15%，諮商心理師3人占0.44%，呼吸治療師2人占0.29%，語言治療師4人占0.58%。

臺中市東區 102 年底醫事人員



資料來源：行政院衛生福利部。

### 二、醫院診所病床數

102年底醫療院所病床數333床，其中一般病床133床，特殊病床152床及診所病床48床。

### 三、藥商家數

103年底本區藥商家數計250家，較上年增加8家，或增加3.31%，其中以醫療器材商醫療器材販賣業136家占54.40%最多，中藥商藥品販賣業59家占23.60%居次。

## 玖、社會福利

### 一、低收入戶

本區103年底低收入戶計610戶，占全區總戶數的2.25%，人數共計1,442人，占全區總人口數的1.92%，包括第1類3戶4人，第2類77戶144人，第3類530戶1,294人。



資料來源：臺中市政府社會局。

### 二、身心障礙人口數

本區103年底歷年領有舊制身心障礙手冊者共有2,437人，領有新制身心障礙證明者共有1,197人，合計身心障礙人口數共有3,634人，占全區總人口數4.85%，較上年底增加0.07個百分點。



資料來源：臺中市政府社會局。

## 拾、政府服務

### 調解業務

本區設有調解委員會，103年底調解委員人數共11人

#### (一)調解服務項目

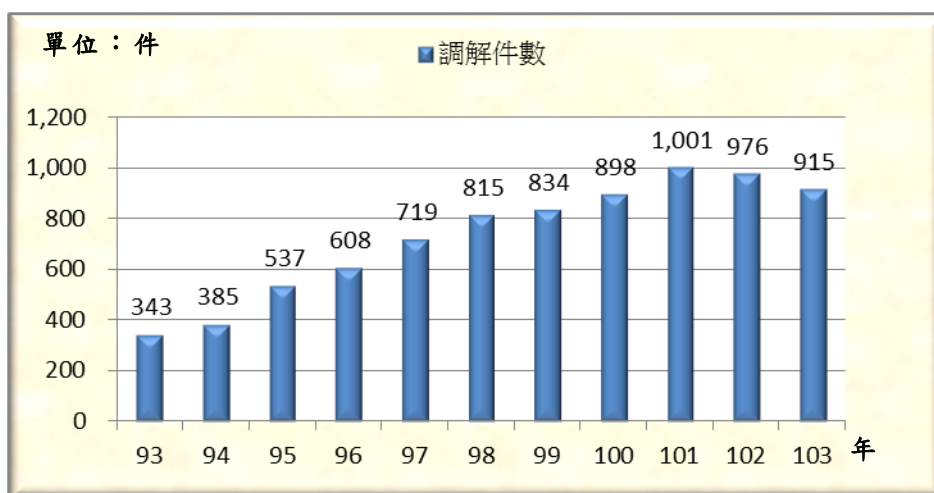
- 1.民事事件：債權債務之清償、房地產買賣、租賃、占用、婚姻、收養、繼承、公害賠償、商事買賣、其他有關民事事件。
- 2.刑事事件：妨害風化、婚姻家庭、妨害自由名譽、信用及秘密、傷害、毀棄、親屬間財產犯罪、交通事故及其他告訴乃論之刑事事件。

#### (二)調解事件

103年辦理之調解事件共有915件，較上年減少61件，或減少6.25%，其中成立件數903件占98.69%，不成立件數12件占1.31%。

調解事件中民事事件143件，調解成立事件141件，不成立2件，成立件數比率98.60%。刑事調解事件772件，調解成立事件762件，不成立10件，成立件數比率98.71%。

臺中市東區近年調解事件數



資料來源：本所民政課。



### (三)調解委員組成

- 1.按性別分：男性8人占72.73%，女性3人占27.27%，男性委員高於女委員。
- 2.按年齡別分：以60歲以上者9人占81.82%，50至未滿60歲2人占18.18%。
- 3.按教育程度別分：大專以上者3人占27.27%，高中(職)者7人占63.64%最多，國中者1人占9.09%。
- 4.按委員行業別分：商業者8人占72.73%；服務業及其他者3人占27.27%。
- 5.按服務公職別分：曾任公職者1人占9.09%；未曾任公職者10人占90.91%。
- 6.按委員年資別分：未滿4年者2人占18.18%；4-未滿8年者6人占54.55%；8-未滿16年者2人占18.18%；16年以上者1人占9.09%。

### (四)調解方式

調解委員會調解時，應有調解委員三人以上出席。但經兩造當事人之同意，得由調解委員一人逕行調解。

103年調解事件中無委員集體開會調解事件，而委員獨任調解共915件，調解成立903件，不成立12件，成立比率為98.69%。

協同調解：指調解事件中，有相關單位人士參與協同調解者。103年調解事件協同調解者25件，調解成立25件，成立比率為100.00%。

臺中市東區近年調解委員調解事件狀況



資料來源：本所民政課。

表 1-1 已登記土地面積

單位:公頃

年底別	公私有別	總計	非都市土地		
			合計	甲種建築用地	乙種建築用地
End of Year	Owned By	Grand Total	Total	Type A Construction Land	Type B Construction Land
民國93年底	合計 Total	645.0448	—	—	—
End of 2004	公有 Public	295.2041	—	—	—
	私有 Private	343.1107	—	—	—
	公私共有 Both	6.7300	—	—	—
民國94年底	合計 Total	645.1444	—	—	—
End of 2005	公有 Public	297.5187	—	—	—
	私有 Private	340.8287	—	—	—
	公私共有 Both	6.7970	—	—	—
民國95年底	合計 Total	645.5976	—	—	—
End of 2006	公有 Public	298.4361	—	—	—
	私有 Private	339.9365	—	—	—
	公私共有 Both	7.2249	—	—	—
民國96年底	合計 Total	645.5986	—	—	—
End of 2007	公有 Public	299.2472	—	—	—
	私有 Private	339.5219	—	—	—
	公私共有 Both	6.8294	—	—	—
民國97年底	合計 Total	645.5754	—	—	—
End of 2008	公有 Public	299.7990	—	—	—
	私有 Private	338.5591	—	—	—
	公私共有 Both	7.2172	—	—	—

資料來源：中山地政事務所。

Table 1-1 Classification of Registered Land

Unit:Hectare

[illegible]

Source : Zhongshan Land Office.

表 1-1 已登記土地面積（續一）

單位:公頃

年底別	公私有別	非都市土地			
		窯業用地	交通用地	水利用地	遊憩用地
End of Year	Owned By	Land for Kiln Industry	Communication and Transportation Land	Land for Irrigation & Drainage	Land for Recreational use
民國93年底	合計 Total	—	—	—	—
End of 2004	公有 Public	—	—	—	—
	私有 Private	—	—	—	—
	公私共有 Both	—	—	—	—
民國94年底	合計 Total	—	—	—	—
End of 2005	公有 Public	—	—	—	—
	私有 Private	—	—	—	—
	公私共有 Both	—	—	—	—
民國95年底	合計 Total	—	—	—	—
End of 2006	公有 Public	—	—	—	—
	私有 Private	—	—	—	—
	公私共有 Both	—	—	—	—
民國96年底	合計 Total	—	—	—	—
End of 2007	公有 Public	—	—	—	—
	私有 Private	—	—	—	—
	公私共有 Both	—	—	—	—
民國97年底	合計 Total	—	—	—	—
End of 2008	公有 Public	—	—	—	—
	私有 Private	—	—	—	—
	公私共有 Both	—	—	—	—

資料來源：中山地政事務所。

Table 1-1 Classification of Registered Land (Cont.1)

Non-Urban Land							Unit:Hectare
古蹟保存用地	生態保護用地	國土保安用地	墳墓用地	特定目的事業用地	暫未編定用地	其他	都市土地
Land for Historical Preservation	Land for Ecological Conservation	Land for Protection & Conservation	Cemetery Land	Land for Sepcial Enterprise	Not-Specified	Others	Urban Land
—	—	—	—	—	—	—	645.0448
—	—	—	—	—	—	—	295.2041
—	—	—	—	—	—	—	343.1107
—	—	—	—	—	—	—	6.7300
—	—	—	—	—	—	—	645.1444
—	—	—	—	—	—	—	297.5187
—	—	—	—	—	—	—	340.8287
—	—	—	—	—	—	—	6.7970
—	—	—	—	—	—	—	645.5976
—	—	—	—	—	—	—	298.4361
—	—	—	—	—	—	—	339.9365
—	—	—	—	—	—	—	7.2249
—	—	—	—	—	—	—	645.5986
—	—	—	—	—	—	—	299.2472
—	—	—	—	—	—	—	339.5219
—	—	—	—	—	—	—	6.8294
—	—	—	—	—	—	—	645.5754
—	—	—	—	—	—	—	299.7990
—	—	—	—	—	—	—	338.5591
—	—	—	—	—	—	—	7.2172

Source : Zhongshan Land Office.

表 1-1 已登記土地面積（續二）

單位:公頃

年底別	公私有別	總計	非都市土地		
			合計	甲種建築用地	乙種建築用地
End of Year	Owned By	Grand Total	Total	Type A Construction Land	Type B Construction Land
民國98年底	合計 Total	645.6871	—	—	—
End of 2009	公有 Public	300.8825	—	—	—
	私有 Private	337.5295	—	—	—
	公私共有 Both	7.2750	—	—	—
民國99年底	合計 Total	645.7073	—	—	—
End of 2010	公有 Public	301.1028	—	—	—
	私有 Private	339.0000	—	—	—
	公私共有 Both	5.6044	—	—	—
民國100年底	合計 Total	647.0464	—	—	—
End of 2011	公有 Public	302.7851	—	—	—
	私有 Private	338.5759	—	—	—
	公私共有 Both	5.6853	—	—	—
民國101年底	合計 Total	647.7166	—	—	—
End of 2012	公有 Public	317.3800	—	—	—
	私有 Private	325.2440	—	—	—
	公私共有 Both	5.0925	—	—	—
民國102年底	合計 Total	648.2438	—	—	—
End of 2013	公有 Public	318.1924	—	—	—
	私有 Private	324.7077	—	—	—
	公私共有 Both	5.3436	—	—	—
民國103年底	合計 Total	<b>648.3981</b>	—	—	—
End of 2014	公有 Public	<b>319.3428</b>	—	—	—
	私有 Private	<b>323.6308</b>	—	—	—
	公私共有 Both	<b>5.4245</b>	—	—	—

資料來源：中山地政事務所。



Table 1-1 Classification of Registered Land (Cont.2)

Unit:Hectare

[illegible]

Source : Zhongshan Land Office.

表 1-1 已登記土地面積 (續完)

單位:公頃

年底別  End of Year	公私有別  Owned By	非都市土地			
		窯業用地  Land for Kiln Industry	交通用地  Communication and Transportation Land	水利用地  Land for Irrigation & Drainage	遊憩用地  Land for Recreational use
民國98年底 End of 2009	合計 Total	—	—	—	—
	公有 Public	—	—	—	—
	私有 Private	—	—	—	—
	公私共有 Both	—	—	—	—
民國99年底 End of 2010	合計 Total	—	—	—	—
	公有 Public	—	—	—	—
	私有 Private	—	—	—	—
	公私共有 Both	—	—	—	—
民國100年底 End of 2011	合計 Total	—	—	—	—
	公有 Public	—	—	—	—
	私有 Private	—	—	—	—
	公私共有 Both	—	—	—	—
民國101年底 End of 2012	合計 Total	—	—	—	—
	公有 Public	—	—	—	—
	私有 Private	—	—	—	—
	公私共有 Both	—	—	—	—
民國102年底 End of 2013	合計 Total	—	—	—	—
	公有 Public	—	—	—	—
	私有 Private	—	—	—	—
	公私共有 Both	—	—	—	—
民國103年底 End of 2014	合計 Total	—	—	—	—
	公有 Public	—	—	—	—
	私有 Private	—	—	—	—
	公私共有 Both	—	—	—	—

資料來源：中山地政事務所。

Table 1-1 Classification of Registered Land (Cont.End)

Non-Urban Land							Unit:Hectare
古蹟保存用地	生態保護用地	國土保安用地	墳墓用地	特定目的事業用地	暫未編定用地	其他	都市土地
Land for Historical Preservation	Land for Ecological Conservation	Land for Protection & Conservation	Cemetery Land	Land for Sepcial Enterprise	Not-Specified	Others	Urban Land
—	—	—	—	—	—	—	645.6871
—	—	—	—	—	—	—	300.8825
—	—	—	—	—	—	—	337.5295
—	—	—	—	—	—	—	7.2750
—	—	—	—	—	—	—	645.7073
—	—	—	—	—	—	—	301.1028
—	—	—	—	—	—	—	339.0000
—	—	—	—	—	—	—	5.6044
—	—	—	—	—	—	—	647.0463
—	—	—	—	—	—	—	302.7851
—	—	—	—	—	—	—	338.5759
—	—	—	—	—	—	—	5.6853
—	—	—	—	—	—	—	647.7166
—	—	—	—	—	—	—	317.3800
—	—	—	—	—	—	—	325.2440
—	—	—	—	—	—	—	5.0925
—	—	—	—	—	—	—	648.2438
—	—	—	—	—	—	—	318.1924
—	—	—	—	—	—	—	324.7077
—	—	—	—	—	—	—	5.3436
—	—	—	—	—	—	—	<b>648.3981</b>
—	—	—	—	—	—	—	<b>319.3428</b>
—	—	—	—	—	—	—	<b>323.6308</b>
—	—	—	—	—	—	—	<b>5.4245</b>

Source : Zhongshan Land Office.

表 1-2 土地徵收面積

單位：公頃

年 別 Year		總計 Grand Total	國防設備 Defence	交通事業 Transportation	公用事業 Public Utilities
民國93年	2004	—	—	—	—
民國94年	2005	0.4088	—	0.4088	—
民國95年	2006	0.1564	—	0.1564	—
民國96年	2007	0.0142	—	0.0142	—
民國97年	2008	0.4567	—	0.4421	—
民國98年	2009	0.1804	—	0.1804	—
民國99年	2010	0.1804	—	0.1804	—
民國100年	2011	0.2409	—	—	—
民國101年	2012	—	—	—	—
民國102年	2013	0.1158	—	0.0107	—
民國103年	2014	<b>0.4500</b>	—	<b>0.4500</b>	—

資料來源：中山地政事務所。

Table 1-2 Area of Land Purchased by Government

Unit : Hectare

水利事業 Water Cons.	公共衛生及環境 保護 Public Health and Environmental Protection	教育學術及 文化事業 Education and Culture	政府機關及 公共建築 Public Building	國營事業 National Business	社會福利 事業 Social Welfare	其他 Others
—	—	—	—	—	—	—
—	—	—	—	—	—	—
—	—	—	—	—	—	—
—	—	—	—	—	—	—
—	—	—	—	—	—	0.0146
—	—	—	—	—	—	—
—	—	—	—	—	—	—
—	—	—	—	—	—	0.2409
—	—	—	—	—	—	—
—	—	—	—	—	—	0.1051
—	—	—	—	—	—	—

Source : Zhongshan Land Office.

表 1-3 實施三七五減租成果

年底別		佃農戶數	地主戶數	土地筆數	租約件數
		(戶)	(戶)	(筆)	(件)
End of Year		Tenant Famer (Household)	Landowner (Household)	Land ( Plot)	Leasing Contract (Case)
民國93年底	End of 2004	8	...	28	7
民國94年底	End of 2005	8	...	20	7
民國95年底	End of 2006	8	...	28	7
民國96年底	End of 2007	8	...	27	7
民國97年底	End of 2008	7	...	25	6
民國98年底	End of 2009	5	...	23	4
民國99年底	End of 2010	1	...	11	1
民國100年底	End of 2011	1	1	11	1
民國101年底	End of 2012	1	1	11	1
民國102年底	End of 2013	1	1	11	1
<b>民國103年底</b>	<b>End of 2014</b>	<b>1</b>	<b>1</b>	<b>11</b>	<b>1</b>

資料來源：中山地政事務所。

Table 1-3 Achievements of the Arable Land Rental Reduction to 37.5%

訂約面積 (公頃) Leased Area (Hectare)			
合 計	田	旱	其 他
Total	Paddy Field	Dry Field	Others
1.2324	1.2213	—	0.0111
1.2324	1.2213	—	0.0111
1.2324	1.2213	—	0.0111
1.2263	1.2152	—	0.0111
1.0789	1.0689	—	0.0100
1.0367	1.0366	—	0.0001
0.5033	0.5033	—	—
0.5033	0.5033	—	—
0.5033	0.5033	—	—
0.5033	0.5033	—	—
<b>0.5033</b>	<b>0.5033</b>	—	—

Source : Zhongshan Land Office.



表 2-1 現住戶數及性比例

年底別及里別	村里數	鄰 數	戶 數(戶)
End of Year & Village	Num. of Ts'uns & Lis	Num. of Neighborhood	Number of Households (Households)
民國93年底 End of 2004	17	400	22,919
民國94年底 End of 2005	17	402	23,979
民國95年底 End of 2006	17	408	24,402
民國96年底 End of 2007	17	417	24,849
民國97年底 End of 2008	17	421	25,279
民國98年底 End of 2009	17	421	25,577
民國99年底 End of 2010	17	421	25,842
民國100年底 End of 2011	17	421	26,112
民國101年底 End of 2012	17	421	26,552
民國102年底 End of 2013	17	421	26,863

資料來源：東區戶政事務所。

Table 2-1 Number of Households &amp; Sex Ratio

現住戸口 Households			戸量(人／戸)  Number of Households (Person/Households)	性 比 例 (男／女)x 100  Sex Ratio (Male/Female*100)
人口 数 （ 人 ） Population (Person)				
合 計 Total	男 Male	女 Female		
70,529	36,062	34,467	3.08	104.63
72,374	37,025	35,349	3.02	104.74
73,091	37,273	35,818	3.00	104.06
73,748	37,508	36,240	2.97	103.50
74,072	37,593	36,479	2.93	103.05
73,891	37,399	36,492	2.89	102.49
73,969	37,333	36,636	2.86	101.90
73,960	37,219	36,741	2.83	101.30
74,282	37,317	36,965	2.80	100.95
74,572	37,312	37,260	2.78	100.14

Source : East Household Registration Office.

表 2-1 現住戶數及性比例（續完）

年底別及里別	村里數	鄰 數	戶 數(戶)
End of Year & Village	Num. of Ts'uns & Lis	Num. of Neighborhood	Number of Households (Households)
<b>民國103年底 End of 2014</b>	<b>17</b>	<b>421</b>	<b>27,086</b>
十甲里	1	16	1,761
千城里	1	21	1,225
合作里	1	31	1,857
旱溪里	1	20	949
東門里	1	26	2,227
東信里	1	34	3,462
東南里	1	23	1,596
東英里	1	24	2,622
東勢里	1	27	1,241
東橋里	1	26	1,434
東興里	1	22	1,214
泉源里	1	19	755
振興里	1	31	1,421
富仁里	1	33	1,962
富台里	1	19	878
新庄里	1	33	1,613
樂成里	1	16	869

資料來源：東區戶政事務所。

Table 2-1 Number of Households &amp; Sex Ratio(Cont.End)

現住戸口 Households			戸量(人／戸)  Number of Households (Person/Households)	性 比 例 (男／女)x 100  Sex Ratio (Male/Female*100)
人口 数 ( 人 ) Population (Person)				
合 計 Total	男 Male	女 Female		
74,922	37,454	37,468	2.77	99.96
5,020	2,478	2,542	2.85	97.48
2,688	1,319	1,369	2.19	96.35
4,967	2,481	2,486	2.67	99.80
2,853	1,473	1,380	3.01	106.74
7,367	3,686	3,681	3.31	100.14
10,309	5,069	5,240	2.98	96.74
4,406	2,164	2,242	2.76	96.52
7,599	3,769	3,830	2.90	98.41
3,216	1,641	1,575	2.59	104.19
4,301	2,079	2,222	3.00	93.56
3,366	1,656	1,710	2.77	96.84
1,940	1,029	911	2.57	112.95
3,757	1,907	1,850	2.64	103.08
4,802	2,405	2,397	2.45	100.33
1,983	1,021	962	2.26	106.13
3,746	1,980	1,766	2.32	112.12
2,602	1,297	1,305	2.99	99.39

Source : East Household Registration Office.

表 2-2 戶籍動態登記

單位：人

年別及里別  Year & Village	遷入來源別				
	合計  Total	自外國  From Foreign Countries	自他 From Other		
			新北市  New Taipei City	臺北市  Taipei City	臺南市  Tainan City
民國100年 2011	4,652	132	148	63	69
民國101年 2012	4,646	122	165	95	53
民國102年 2013	4,718	119	127	105	53
<b>民國103年 2014</b>	<b>4,516</b>	<b>118</b>	<b>130</b>	<b>89</b>	<b>59</b>
十甲里	379	10	6	8	4
千城里	161	7	5	4	3
合作里	318	11	10	5	4
旱溪里	117	4	—	6	2
東門里	367	3	13	2	14
東信里	730	4	27	7	12
東南里	230	5	10	9	2
東英里	483	9	14	8	2
東勢里	168	6	5	7	—
東橋里	222	5	2	3	1
東興里	177	9	5	2	—
泉源里	165	—	2	4	3
振興里	208	10	3	6	2
富仁里	281	18	15	7	1
富台里	102	4	6	6	2
新庄里	257	12	6	4	5
樂成里	151	1	1	1	2

資料來源：東區戶政事務所。

Table 2-2 Immigrants and Emigrants

Unit : Person

Immigrants by Sources							
省市(市) Provinces(Cities)				自本省他縣 (市)	自本市他區	初設戶籍	其他
高雄市 Kaohsiung City	台灣省 Taiwan Province	福建省 Fuchien Province	其他省市 Provinces or Cities	County & City of Taiwan	Among District	First Reg.	Others
80	716	10	—	—	3,353	81	—
98	740	3	—	—	3,290	80	—
72	778	10	—	—	3,377	77	—
<b>76</b>	<b>690</b>	<b>6</b>	<b>1</b>	—	<b>3,273</b>	<b>72</b>	<b>2</b>
7	51	—	—	—	291	2	—
10	34	1	—	—	93	4	—
5	54	—	—	—	221	8	—
1	9	—	—	—	92	3	—
2	33	1	—	—	293	6	—
18	121	1	—	—	526	13	1
1	44	—	—	—	158	1	—
4	80	2	1	—	357	6	—
1	31	—	—	—	117	1	—
8	29	—	—	—	173	1	—
1	26	—	—	—	130	4	—
3	26	—	—	—	123	3	1
5	24	—	—	—	157	1	—
3	41	—	—	—	187	9	—
1	18	1	—	—	59	5	—
4	33	—	—	—	188	5	—
2	36	—	—	—	108	—	—

Source : East Household Registration Office.

表 2-2 戶籍動態登記（續一）

單位：人

年別及里別  Year & Village	遷出目的別				
	合計  Total	往外國  To Foreign Countries	往他 To Other		
			新北市  New Taipei City	臺北市  Taipei City	臺南市  Tainan City
民國100年 2011	4,786	139	142	122	51
民國101年 2012	4,584	182	150	130	39
民國102年 2013	4,596	147	125	102	67
<b>民國103年 2014</b>	<b>4,416</b>	<b>135</b>	<b>123</b>	<b>105</b>	<b>52</b>
十甲里	360	6	12	7	5
千城里	221	6	8	11	1
合作里	342	6	9	13	6
早溪里	113	5	5	2	3
東門里	295	6	6	5	2
東信里	569	12	17	8	9
東南里	242	7	9	5	3
東英里	506	5	9	13	5
東勢里	191	13	8	5	—
東橋里	237	8	7	4	4
東興里	159	5	4	4	—
泉源里	97	2	—	2	1
振興里	203	15	7	4	3
富仁里	290	12	4	7	6
富台里	96	4	3	4	—
新庄里	369	18	11	9	3
樂成里	126	5	4	2	1

資料來源：東區戶政事務所。



Table 2-2 Immigrants and Emigrants (Cont.1)

Unit : Person

Emigrants by destinations							
省(市) Provinces(Cities)				往本省他縣 (市)	往本市他區	廢止戶籍	其他
高雄市 Kaohsiung City	台灣省 Taiwan Province	福建省 Fuchien Province	其他省市 Provinces or Cities	County & City of Taiwan	Among District	First Reg.	Others
71	640	17	—	—	3,600	1	3
57	639	21	—	—	3,363	1	2
62	577	34	—	—	3,473	6	3
<b>79</b>	<b>606</b>	<b>27</b>	<b>—</b>	<b>—</b>	<b>3,279</b>	<b>2</b>	<b>8</b>
9	44	3	—	—	274	—	—
7	33	1	—	—	154	—	—
8	42	—	—	—	258	—	—
4	17	—	—	—	77	—	—
5	48	1	—	—	222	—	—
13	82	4	—	—	424	—	—
8	30	—	—	—	180	—	—
3	58	12	—	—	401	—	—
5	18	—	—	—	138	—	4
1	45	1	—	—	167	—	—
—	25	—	—	—	121	—	—
—	14	—	—	—	76	1	1
2	29	—	—	—	143	—	—
6	42	2	—	—	210	—	1
5	13	1	—	—	65	—	1
3	35	1	—	—	287	1	1
—	31	1	—	—	82	—	—

Source : East Household Registration Office.

表 2-2 戶籍動態登記(續二)

單位：人

年別及里別  Year & Village	同一區內之住址變更  Change Residence		出生人數 Num. of Birth			粗出生率 (0/00)  Crude Birth Rate
			合計  Total	男  Male	女  Female	
	遷入  Immigrants	遷出  Emigrants				
民國93年 2004	1,508	1,508	629	308	321	8.93
民國94年 2005	1,494	1,494	594	311	283	8.31
民國95年 2006	1,885	1,885	624	314	310	8.58
民國96年 2007	1,253	1,253	701	386	315	9.55
民國97年 2008	1,278	1,278	645	335	310	8.73
民國98年 2009	1,252	1,252	632	327	305	8.54
民國99年 2010	1,119	1,119	533	259	274	7.21
民國100年 2011	1,047	1,047	677	357	320	9.15
民國101年 2012	1,077	1,077	760	393	367	10.25
民國102年 2013	953	953	666	356	310	8.95

資料來源：東區戶政事務所。

Table 2-2 Immigrants and Emigrants (Cont. 2)

Unit : Person

死亡人數 Num. of Death			粗死亡率 (0/00)	結 婚 Married		離 婚 Divorce	
合計	男	女		對數 (對)	結 婚 率 (0/00)	對數 (對)	離 婚 率 (0/00)
Total	Male	Female	Crude Death Rate	Couple	Rate	Couple	Rate
433	262	171	6.15	444	6.30	209	2.97
512	308	204	7.17	487	6.82	207	2.90
502	335	167	6.90	466	6.41	213	2.93
522	318	204	7.11	475	6.47	194	2.64
446	267	179	6.03	534	7.23	181	2.45
514	305	209	6.95	409	5.53	209	2.83
509	313	196	6.88	471	6.37	178	2.41
517	312	205	6.99	615	8.31	200	2.70
550	317	233	7.42	453	6.11	202	2.73
498	304	194	6.69	537	7.22	169	2.27

Source : East Household Registration Office.

表 2-2 戶籍動態登記(續完)

單位：人

年別及里別  Year & Village	同一區內之住址變更  Change Residence		出生人數 Num. of Birth			粗出生率 (0/00)  Crude Birth Rate
	遷入  Immigrants	遷出  Emigrants	合計  Total	男  Male	女  Female	
民國103年 2014	1,086	1,086	776	406	370	10.38
十甲里	74	98	65	39	26	12.99
千城里	34	65	21	7	14	7.67
合作里	69	70	47	25	22	9.44
旱溪里	49	40	31	19	12	10.90
東門里	68	68	101	55	46	13.84
東信里	135	103	131	72	59	12.88
東南里	70	64	49	21	28	11.15
東英里	118	100	92	47	45	12.15
東勢里	32	47	20	13	7	6.17
東橋里	74	65	45	23	22	10.48
東興里	54	45	30	11	19	8.95
泉源里	25	25	15	9	6	7.87
振興里	53	64	36	15	21	9.59
富仁里	36	60	32	14	18	6.62
富台里	26	32	14	10	4	7.05
新庄里	133	107	32	19	13	8.44
樂成里	36	33	15	7	8	5.80

資料來源：東區戶政事務所。

Table 2-2 Immigrants and Emigrants (Cont. End)

Unit : Person

死亡人數 Num. of Death			粗死亡率 (0/00)	結 婚 Married		離 婚 Divorce	
合計	男	女		對數 (對)	結婚率 (0/00)	對數 (對)	離婚率 (0/00)
Total	Male	Female	Crude Death Rate	Couple	Rate	Couple	Rate
<b>526</b>	<b>317</b>	<b>209</b>	<b>7.04</b>	<b>571</b>	<b>7.64</b>	<b>197</b>	<b>2.64</b>
26	17	9	<b>5.20</b>	37	<b>7.40</b>	14	<b>2.80</b>
30	19	11	<b>10.96</b>	24	<b>8.77</b>	4	<b>1.46</b>
44	32	12	<b>8.84</b>	34	<b>6.83</b>	13	<b>2.61</b>
24	12	12	<b>8.44</b>	16	<b>5.63</b>	9	<b>3.17</b>
38	22	16	<b>5.21</b>	60	<b>8.22</b>	20	<b>2.74</b>
46	30	16	<b>4.52</b>	92	<b>9.05</b>	27	<b>2.65</b>
23	16	7	<b>5.23</b>	34	<b>7.73</b>	12	<b>2.73</b>
34	14	20	<b>4.49</b>	63	<b>8.32</b>	17	<b>2.24</b>
32	24	8	<b>9.87</b>	20	<b>6.17</b>	12	<b>3.70</b>
26	15	11	<b>6.05</b>	30	<b>6.99</b>	13	<b>3.03</b>
29	14	15	<b>8.65</b>	18	<b>5.37</b>	5	<b>1.49</b>
17	9	8	<b>8.91</b>	18	<b>9.44</b>	6	<b>3.15</b>
26	13	13	<b>6.92</b>	32	<b>8.52</b>	13	<b>3.46</b>
58	40	18	<b>12.00</b>	42	<b>8.69</b>	16	<b>3.31</b>
22	12	10	<b>11.07</b>	12	<b>6.04</b>	4	<b>2.01</b>
36	22	14	<b>9.50</b>	20	<b>5.28</b>	6	<b>1.58</b>
15	6	9	<b>5.80</b>	19	<b>7.34</b>	6	<b>2.32</b>

Source : East Household Registration Office.

表 2-3 現住人口之年齡分配

單位：人

年底別及里別			總計	0～4 歲	5～9 歲	10～14歲	15～19歲
End of Year & Village			Grand Total	0～4 Years	5～9 Years	10～14 Years	15～19 Years
民國 93 年底 End of 2004	計	Total	70,529	3,681	4,466	4,433	5,183
	男	Male	36,062	1,882	2,348	2,359	2,700
	女	Female	34,467	1,799	2,118	2,074	2,483
民國 94 年底 End of 2005	計	Total	72,374	3,401	4,620	4,441	5,115
	男	Male	37,025	1,751	2,415	2,330	2,715
	女	Female	35,349	1,650	2,205	2,111	2,400
民國 95 年底 End of 2006	計	Total	73,091	3,246	4,407	4,514	5,265
	男	Male	37,273	1,653	2,352	2,359	2,766
	女	Female	35,818	1,593	2,055	2,155	2,499
民國 96 年底 End of 2007	計	Total	73,748	3,270	4,119	4,562	5,295
	男	Male	37,508	1,711	2,164	2,417	2,783
	女	Female	36,240	1,559	1,955	2,145	2,512
民國 97 年底 End of 2008	計	Total	74,072	3,267	3,997	4,354	5,134
	男	Male	37,593	1,704	2,129	2,340	2,688
	女	Female	36,479	1,563	1,868	2,014	2,446
民國 98 年底 End of 2009	計	Total	73,891	3,181	3,740	4,183	5,053
	男	Male	37,399	1,655	1,991	2,254	2,654
	女	Female	36,492	1,526	1,749	1,929	2,399
民國 99 年底 End of 2010	計	Total	73,969	3,064	3,416	4,172	4,999
	男	Male	37,333	1,605	1,783	2,203	2,657
	女	Female	36,636	1,459	1,633	1,969	2,342
民國 100 年底 End of 2011	計	Total	73,960	3,047	3,186	3,946	4,972
	男	Male	37,219	1,597	1,645	2,109	2,614
	女	Female	36,741	1,450	1,541	1,837	2,358
民國 101 年底 End of 2012	計	Total	74,282	3,153	3,083	3,617	4,981
	男	Male	37,317	1,640	1,628	1,934	2,641
	女	Female	36,965	1,513	1,455	1,683	2,340
民國 102 年底 End of 2013	計	Total	74,572	3,216	3,023	3,577	4,756
	男	Male	37,312	1,685	1,573	1,927	2,501
	女	Female	37,260	1,531	1,450	1,650	2,255

資料來源：東區戶政事務所。

Table 2-3 Population by Age

Unit: Person

20～24歳	25～29歳	30～34歳	35～39歳	40～44歳	45～49歳
20～24 Years	25～29 Years	30～34 Years	35～39 Years	40～44 Years	45～49 Years
6,413	6,388	5,458	5,455	5,846	5,456
3,327	3,282	2,717	2,794	2,980	2,758
3,086	3,106	2,741	2,661	2,866	2,698
6,157	6,715	5,597	5,707	5,843	5,678
3,178	3,450	2,801	2,925	2,997	2,865
2,979	3,265	2,796	2,782	2,846	2,813
5,759	6,832	5,897	5,659	5,920	5,822
2,961	3,554	2,945	2,908	2,987	2,930
2,798	3,278	2,952	2,751	2,933	2,892
5,493	6,972	6,125	5,733	5,855	5,921
2,835	3,583	3,067	2,928	2,913	2,979
2,658	3,389	3,058	2,805	2,942	2,942
5,459	6,916	6,282	5,712	5,807	6,100
2,809	3,526	3,194	2,860	2,900	3,060
2,650	3,390	3,088	2,852	2,907	3,040
5,369	6,655	6,621	5,630	5,762	6,035
2,762	3,364	3,381	2,777	2,912	3,020
2,607	3,291	3,240	2,853	2,850	3,015
5,293	6,381	6,850	5,583	5,780	6,005
2,776	3,252	3,477	2,745	2,910	2,984
2,517	3,129	3,373	2,838	2,870	3,021
5,371	5,982	6,851	5,804	5,634	5,987
2,785	3,049	3,481	2,881	2,856	2,945
2,586	2,933	3,370	2,923	2,778	3,042
5,355	5,713	6,967	5,885	5,667	5,898
2,793	2,904	3,507	2,968	2,840	2,871
2,562	2,809	3,460	2,917	2,827	3,027
5,199	5,627	6,978	6,080	5,569	5,831
2,714	2,827	3,504	3,085	2,726	2,867
2,485	2,800	3,474	2,995	2,843	2,964

Source : East Household Registration Office.



表 2-3 現住人口之年齡分配（續一）

單位：人

年底別及里別		50～54歲	55～59歲	60～64歲	65～69歲	70～74歲
End of Year & Village		50～54 Years	55～59Years	60～64Years	65～69 Years	70～74 Years
民國 93 年底 End of 2004	計 Total	5,040	2,923	2,612	2,108	1,925
	男 Male	2,547	1,470	1,245	960	944
	女 Female	2,493	1,453	1,367	1,148	981
民國 94 年底 End of 2005	計 Total	5,278	3,485	2,549	2,261	1,982
	男 Male	2,657	1,723	1,166	1,031	952
	女 Female	2,621	1,762	1,383	1,230	1,030
民國 95 年底 End of 2006	計 Total	5,369	3,979	2,458	2,445	1,884
	男 Male	2,687	1,972	1,133	1,120	853
	女 Female	2,682	2,007	1,325	1,325	1,031
民國 96 年底 End of 2007	計 Total	5,510	4,341	2,540	2,485	1,867
	男 Male	2,765	2,149	1,204	1,106	855
	女 Female	2,745	2,192	1,336	1,379	1,012
民國 97 年底 End of 2008	計 Total	5,535	4,696	2,669	2,506	1,924
	男 Male	2,758	2,348	1,276	1,124	848
	女 Female	2,777	2,348	1,393	1,382	1,076
民國 98 年底 End of 2009	計 Total	5,551	4,995	2,900	2,527	1,959
	男 Male	2,776	2,456	1,416	1,146	855
	女 Female	2,775	2,539	1,484	1,381	1,104
民國 99 年底 End of 2010	計 Total	5,649	5,179	3,349	2,368	2,067
	男 Male	2,796	2,587	1,609	1,068	915
	女 Female	2,853	2,592	1,740	1,300	1,152
民國 100 年底 End of 2011	計 Total	5,807	5,252	3,830	2,298	2,161
	男 Male	2,867	2,602	1,856	1,045	956
	女 Female	2,940	2,650	1,974	1,253	1,205
民國 101 年底 End of 2012	計 Total	5,833	5,370	4,239	2,404	2,226
	男 Male	2,877	2,635	2,072	1,114	971
	女 Female	2,956	2,735	2,167	1,290	1,255
民國 102 年底 End of 2013	計 Total	5,990	5,358	4,561	2,519	2,296
	男 Male	2,926	2,608	2,243	1,183	1,014
	女 Female	3,064	2,750	2,318	1,336	1,282

資料來源：東區戶政事務所。

Table 2-3 Population by Age ( Cont.1 )

Unit:Person

75～79歳 75～79 Years	80～84歳 80～84 Years	85～89歳 85～89 Years	90～94歳 90～94 Years	95～99歳 95～99 Years	100 歳 以上 100 Years and Over
1,602	995	372	132	36	5
905	553	204	67	17	3
697	442	168	65	19	2
1,841	1,100	403	158	38	5
1,104	629	226	87	20	3
737	471	177	71	18	2
1,822	1,128	477	157	40	11
1,063	643	276	82	22	7
759	485	201	75	18	4
1,819	1,122	524	145	40	10
1,004	650	296	73	21	5
815	472	228	72	19	5
1,758	1,203	554	153	36	10
926	701	301	76	20	5
832	502	253	77	16	5
1,647	1,274	616	144	37	12
809	737	329	78	19	8
838	537	287	66	18	4
1,612	1,342	632	163	52	13
736	758	344	90	28	10
876	584	288	73	24	3
1,525	1,343	689	210	48	17
661	745	373	117	22	13
864	598	316	93	26	4
1,519	1,351	707	250	44	20
664	696	396	133	18	15
855	655	311	117	26	5
1,573	1,305	776	257	61	20
661	644	430	147	32	15
912	661	346	110	29	5

Source : East Household Registration Office.

表 2-3 現住人口之年齡分配 (續二)

單位：人

年底別及里別			總計	0～4 歲	5～9 歲	10～14歲	15～19歲
End of Year & Village			Grand Total	0～4 Years	5～9 Years	10～14 Years	15～19 Years
民國103年底 End of 2014	計	Total	74,922	3,357	3,007	3,477	4,598
	男	Male	37,454	1,765	1,593	1,862	2,410
	女	Female	37,468	1,592	1,414	1,615	2,188
十甲里	計	Total	5,020	261	188	209	334
	男	Male	2,478	145	93	101	171
	女	Female	2,542	116	95	108	163
千城里	計	Total	2,688	114	85	59	90
	男	Male	1,319	59	49	32	46
	女	Female	1,369	55	36	27	44
合作里	計	Total	4,967	215	234	264	329
	男	Male	2,481	120	128	139	192
	女	Female	2,486	95	106	125	137
旱溪里	計	Total	2,853	115	84	132	164
	男	Male	1,473	59	45	76	94
	女	Female	1,380	56	39	56	70
東門里	計	Total	7,367	388	292	344	525
	男	Male	3,686	208	154	182	284
	女	Female	3,681	180	138	162	241
東信里	計	Total	10,309	595	518	505	608
	男	Male	5,069	325	270	255	312
	女	Female	5,240	270	248	250	296
東南里	計	Total	4,406	187	169	219	264
	男	Male	2,164	96	92	119	134
	女	Female	2,242	91	77	100	130
東英里	計	Total	7,599	360	278	368	559
	男	Male	3,769	197	139	211	295
	女	Female	3,830	163	139	157	264
東勢里	計	Total	3,216	103	137	169	188
	男	Male	1,641	55	81	102	100
	女	Female	1,575	48	56	67	88

資料來源：東區戶政事務所。

Table 2-3 Population by Age (Cont.2)

Unit: Person

20～24歳	25～29歳	30～34歳	35～39歳	40～44歳	45～49歳
20～24 Years	25～29 Years	30～34 Years	35～39 Years	40～44 Years	45～49 Years
5,088	5,468	6,769	6,417	5,537	5,763
2,656	2,771	3,402	3,245	2,695	2,869
2,432	2,697	3,367	3,172	2,842	2,894
387	423	505	439	381	456
214	210	258	228	180	212
173	213	247	211	201	244
141	168	243	254	200	190
71	82	132	123	103	96
70	86	111	131	97	94
338	294	335	387	381	478
172	157	176	172	184	238
166	137	159	215	197	240
188	200	230	254	220	211
100	98	117	136	115	118
88	102	113	118	105	93
587	634	723	642	532	527
291	299	369	349	243	256
296	335	354	293	289	271
728	799	1,074	1,101	854	660
370	397	522	545	405	332
358	402	552	556	449	328
314	315	387	379	313	340
172	174	189	174	158	156
142	141	198	205	155	184
557	598	738	700	616	620
288	318	375	353	280	297
269	280	363	347	336	323
222	225	275	202	231	239
112	109	125	113	109	127
110	116	150	89	122	112

Source : East Household Registration Office.

表 2-3 現住人口之年齡分配（續三）

單位：人

年底別及里別		50～54歲	55～59歲	60～64歲	65～69歲	70～74歲
End of Year & Village		50～54 Years	55～59Years	60～64Years	65～69 Years	70～74 Years
民國103年底 End of 2014	計 Total	6,028	5,416	4,868	2,771	2,305
	男 Male	2,945	2,638	2,357	1,324	1,022
	女 Female	3,083	2,778	2,511	1,447	1,283
十甲里	計 Total	398	328	301	161	113
	男 Male	189	158	129	80	51
	女 Female	209	170	172	81	62
干城里	計 Total	198	228	219	142	135
	男 Male	92	109	101	66	60
	女 Female	106	119	118	76	75
合作里	計 Total	423	255	224	184	200
	男 Male	222	126	89	55	55
	女 Female	201	129	135	129	145
旱溪里	計 Total	222	212	192	131	111
	男 Male	122	105	96	58	53
	女 Female	100	107	96	73	58
東門里	計 Total	577	538	427	239	197
	男 Male	271	266	208	121	102
	女 Female	306	272	219	118	95
東信里	計 Total	744	688	601	312	228
	男 Male	341	312	281	160	117
	女 Female	403	376	320	152	111
東南里	計 Total	356	335	312	167	139
	男 Male	160	157	161	81	46
	女 Female	196	178	151	86	93
東英里	計 Total	629	562	413	214	155
	男 Male	285	253	193	103	77
	女 Female	344	309	220	111	78
東勢里	計 Total	289	223	230	121	133
	男 Male	133	113	133	52	65
	女 Female	156	110	97	69	68

資料來源：東區戶政事務所。

Table 2-3 Population by Age ( Cont.3 )

Unit: Person

75～79歳	80～84歳	85～89歳	90～94歳	95～99歳	100 歳 以上
75～79 Years	80～84 Years	85～89 Years	90～94 Years	95～99 Years	100 Years and Over
1,632	1,244	808	296	53	20
688	566	439	164	28	15
944	678	369	132	25	5
64	40	18	14	—	—
31	12	11	5	—	—
33	28	7	9	—	—
86	72	43	16	3	2
35	33	17	10	2	1
51	39	26	6	1	1
133	150	99	33	8	3
52	96	75	26	4	3
81	54	24	7	4	—
82	58	28	16	2	1
36	22	13	8	2	—
46	36	15	8	—	1
102	57	26	9	1	—
42	24	12	4	1	—
60	33	14	5	—	—
145	84	50	13	2	—
66	36	20	2	1	—
79	48	30	11	1	—
100	53	40	14	2	1
39	23	21	10	1	1
61	30	19	4	1	—
104	73	43	11	1	—
48	23	27	6	1	—
56	50	16	5	—	—
89	71	48	16	4	1
42	30	26	10	3	1
47	41	22	6	1	—

Source : East Household Registration Office.

表 2-3 現住人口之年齡分配 (續四)

單位：人

年底別及里別			總計	0～4 歲	5～9 歲	10～14歲	15～19歲
End of Year & Village			Grand Total	0～4 Years	5～9 Years	10～14 Years	15～19 Years
東橋里	計	Total	4,301	174	194	191	269
	男	Male	2,079	84	88	92	137
	女	Female	2,222	90	106	99	132
東興里	計	Total	3,366	142	130	125	214
	男	Male	1,656	59	61	77	108
	女	Female	1,710	83	69	48	106
泉源里	計	Total	1,940	88	58	67	89
	男	Male	1,029	41	33	29	46
	女	Female	911	47	25	38	43
振興里	計	Total	3,757	142	157	140	189
	男	Male	1,907	65	90	82	90
	女	Female	1,850	77	67	58	99
富仁里	計	Total	4,802	187	143	174	286
	男	Male	2,405	94	85	88	145
	女	Female	2,397	93	58	86	141
富台里	計	Total	1,983	70	44	80	100
	男	Male	1,021	41	23	45	52
	女	Female	962	29	21	35	48
新庄里	計	Total	3,746	119	189	288	181
	男	Male	1,980	71	107	165	95
	女	Female	1,766	48	82	123	86
樂成里	計	Total	2,602	97	107	143	209
	男	Male	1,297	46	55	67	109
	女	Female	1,305	51	52	76	100

資料來源：東區戶政事務所。



Table 2-3 Population by Age (Cont.4)

Unit: Person

20～24歳	25～29歳	30～34歳	35～39歳	40～44歳	45～49歳
20～24 Years	25～29 Years	30～34 Years	35～39 Years	40～44 Years	45～49 Years
282	341	395	345	312	308
140	171	191	182	161	146
142	170	204	163	151	162
192	258	307	253	216	277
103	138	147	122	113	137
89	120	160	131	103	140
100	145	193	156	126	128
56	78	104	84	69	72
44	67	89	72	57	56
260	279	345	299	245	288
138	142	173	150	117	145
122	137	172	149	128	143
312	282	389	346	321	394
167	151	187	176	159	198
145	131	202	170	162	196
129	130	153	157	131	158
73	76	93	74	75	88
56	54	60	83	56	70
185	214	279	273	248	273
98	103	151	146	118	142
87	111	128	127	130	131
166	163	198	230	210	216
91	68	93	118	106	109
75	95	105	112	104	107

Source : East Household Registration Office.

表 2-3 現住人口之年齡分配（續完）

單位：人

年底別及里別		50～54歲	55～59歲	60～64歲	65～69歲	70～74歲
End of Year & Village		50～54 Years	55～59Years	60～64Years	65～69 Years	70～74 Years
東橋里	計 Total	348	308	277	201	151
	男 Male	154	141	132	95	73
	女 Female	194	167	145	106	78
東興里	計 Total	277	238	235	141	130
	男 Male	134	120	102	71	63
	女 Female	143	118	133	70	67
泉源里	計 Total	157	153	158	93	66
	男 Male	96	82	83	50	36
	女 Female	61	71	75	43	30
振興里	計 Total	315	279	275	139	150
	男 Male	178	141	139	77	70
	女 Female	137	138	136	62	80
富仁里	計 Total	432	387	344	182	143
	男 Male	226	201	173	82	40
	女 Female	206	186	171	100	103
富台里	計 Total	163	183	153	86	69
	男 Male	75	92	72	27	27
	女 Female	88	91	81	59	42
新庄里	計 Total	290	314	335	166	116
	男 Male	152	166	185	93	57
	女 Female	138	148	150	73	59
樂成里	計 Total	210	185	172	92	69
	男 Male	115	96	80	53	30
	女 Female	95	89	92	39	39

資料來源：東區戶政事務所。

Table 2-3 Population by Age ( Cont.End )

Unit:Person

75～79歳 75～79 Years	80～84歳 80～84 Years	85～89歳 85～89 Years	90～94歳 90～94 Years	95～99歳 95～99 Years	100 歳 以上 100 Years and Over
108	60	24	11	2	—
51	26	7	7	1	—
57	34	17	4	1	—
107	81	32	11	—	—
44	39	15	3	—	—
63	42	17	8	—	—
62	59	32	7	3	—
24	29	12	3	2	—
38	30	20	4	1	—
122	78	42	11	2	—
57	31	18	3	1	—
65	47	24	8	1	—
133	132	144	58	9	4
37	62	93	35	4	2
96	70	51	23	5	2
36	57	56	22	5	1
9	28	32	16	2	1
27	29	24	6	3	—
100	74	60	26	9	7
43	37	28	14	3	6
57	37	32	12	6	1
59	45	23	8	—	—
32	15	12	2	—	—
27	30	11	6	—	—

Source : East Household Registration Office.

表 2-4 現住人口之教育程度 —按年齡別分

單位：人

年底別及 年齡組別  End of Year & Range of Age	性別  Sex	總計  Grand Total	識 字 者				
			合計  Total	研究所		大學(含獨立學院)	
				Graduate School		University (College)	
				畢業  Graduated	肄業  Ungraduated	畢業  Graduated	肄業  Ungraduated
民國93年底 End of 2004	計 Total	57,949	56,787	932	453	5,625	2,469
	男 Male	29,473	29,363	608	272	3,013	1,236
	女 Female	28,476	27,424	324	181	2,612	1,233
民國94年底 End of 2005	計 Total	59,912	58,781	1,068	517	6,165	2,493
	男 Male	30,529	30,424	690	327	3,250	1,262
	女 Female	29,383	28,357	378	190	2,915	1,231
民國95年底 End of 2006	計 Total	60,924	59,858	1,251	591	6,725	2,669
	男 Male	30,909	30,816	814	372	3,490	1,390
	女 Female	30,015	29,042	437	219	3,235	1,279
民國96年底 End of 2007	計 Total	61,797	60,799	1,498	615	7,421	3,080
	男 Male	31,216	31,134	969	368	3,754	1,620
	女 Female	30,581	29,665	529	247	3,667	1,460
民國97年底 End of 2008	計 Total	62,454	61,505	1,640	691	7,962	3,287
	男 Male	31,420	31,348	1,041	414	3,975	1,738
	女 Female	31,034	30,157	599	277	3,987	1,549
民國98年底 End of 2009	計 Total	62,787	61,891	1,784	705	8,511	3,420
	男 Male	31,499	31,430	1,123	425	4,218	1,816
	女 Female	31,288	30,461	661	280	4,293	1,604
民國99年底 End of 2010	計 Total	63,317	62,467	1,954	768	9,076	3,718
	男 Male	31,742	31,675	1,239	456	4,468	1,955
	女 Female	31,575	30,792	715	312	4,608	1,763
民國100年底 End of 2011	計 Total	64,157	63,370	3,638	879	9,597	2,734
	男 Male	32,835	32,771	2,859	499	4,695	1,473
	女 Female	31,322	30,599	779	380	4,902	1,261
民國101年底 End of 2012	計 Total	64,429	63,692	2,327	970	10,147	4,169
	男 Male	32,115	32,056	1,471	569	4,937	2,170
	女 Female	32,314	31,636	856	401	5,210	1,999
民國102年底 End of 2013	計 Total	64,756	64,073	2,507	1,001	10,833	4,284
	男 Male	32,127	32,072	1,553	594	5,231	2,256
	女 Female	32,629	32,001	954	407	5,602	2,028

資料來源：東區戶政事務所。

Table 2-4 Population by Educational Attainment —By Age

Unit : Person

Literate				
專科				
Junior College				
二、三年制 2,3 Years System		五年制 5 Years System		
畢業 Graduated	肄業 Ungraduated	後二年 Final 2 Years		前三年 First 3 Years
		畢業 Graduated	肄業 Ungraduated	肄業 Ungraduated
3,799	879	3,493	231	363
1,827	490	1,846	133	151
1,972	389	1,647	98	212
3,988	881	3,528	226	310
1,932	500	1,870	134	124
2,056	381	1,658	92	186
4,078	885	3,508	227	301
1,973	504	1,838	129	113
2,105	381	1,670	98	188
4,122	911	3,478	218	260
1,998	507	1,807	124	93
2,124	404	1,671	94	167
4,155	903	3,441	216	234
2,017	512	1,780	118	80
2,138	391	1,661	98	154
4,156	837	3,367	214	244
2,005	476	1,751	117	79
2,151	361	1,616	97	165
4,176	786	3,295	204	253
2,018	451	1,710	117	86
2,158	335	1,585	87	167
4,135	787	3,266	195	255
1,997	467	1,685	113	86
2,138	320	1,581	82	169
4,112	794	3,273	200	243
1,992	468	1,671	112	82
2,120	326	1,602	88	161
4,164	789	3,201	216	232
2,018	464	1,628	117	76
2,146	325	1,573	99	156

Source : East Household Registration Office.

表 2-4 現住人口之教育程度—按年齡別分 (續一)

單位：人

年底別及 年齡組別	性別	識 字 者					
		高 中		高 職		國 (初) 中	
		Senior High School		Senior Vocational School		Junior High School	
		畢業	肄業	畢業	肄業	畢業	肄業
End of Year & Range of Age	Sex	Graduated	Ungraduated	Graduated	Ungraduated	Graduated	Ungraduated
民國93年底 End of 2004	計 Total	3,757	1,613	11,820	2,778	7,682	1,047
	男 Male	2,136	863	6,272	1,680	4,022	612
	女 Female	1,621	750	5,548	1,098	3,660	435
民國94年底 End of 2005	計 Total	3,949	1,683	12,197	2,884	7,869	1,050
	男 Male	2,236	897	6,453	1,755	4,159	629
	女 Female	1,713	786	5,744	1,129	3,710	421
民國95年底 End of 2006	計 Total	4,023	1,677	12,336	3,035	7,786	1,031
	男 Male	2,227	870	6,503	1,838	4,095	594
	女 Female	1,796	807	5,833	1,197	3,691	437
民國96年底 End of 2007	計 Total	4,037	1,583	12,431	3,122	7,646	975
	男 Male	2,214	811	6,565	1,873	4,001	553
	女 Female	1,823	772	5,866	1,249	3,645	422
民國97年底 End of 2008	計 Total	4,025	1,475	12,477	3,050	7,800	965
	男 Male	2,191	788	6,556	1,811	4,067	527
	女 Female	1,834	687	5,921	1,239	3,733	438
民國98年底 End of 2009	計 Total	4,040	1,435	12,500	3,121	7,700	952
	男 Male	2,199	780	6,542	1,821	3,982	530
	女 Female	1,841	655	5,958	1,300	3,718	422
民國99年底 End of 2010	計 Total	3,928	1,376	12,531	3,162	7,622	921
	男 Male	2,118	800	6,556	1,860	3,906	516
	女 Female	1,810	576	5,975	1,302	3,716	405
民國100年底 End of 2011	計 Total	3,863	1,505	12,517	3,331	7,285	955
	男 Male	2,087	845	6,524	1,946	3,705	521
	女 Female	1,776	660	5,993	1,385	3,580	434
民國101年底 End of 2012	計 Total	3,768	1,533	12,480	3,336	7,286	857
	男 Male	2,005	849	6,466	1,956	3,694	469
	女 Female	1,763	684	6,014	1,380	3,592	388
民國102年底 End of 2013	計 Total	3,680	1,417	12,590	3,251	7,045	871
	男 Male	1,963	773	6,522	1,860	3,533	463
	女 Female	1,717	644	6,068	1,391	3,512	408

資料來源：東區戶政事務所。

Table 2-4 Population by Educational Attainment —By Age(Cont.1)

Unit : Person

Literate					不識字者
初 職 Junior Vocational School		小 學 Primary School		自 修	
畢業 Graduated	肄業 Ungraduated	畢業 Graduated	肄業 Ungraduated		
155	32	8,552	906	201	1,162
95	23	3,666	356	62	110
60	9	4,886	550	139	1,052
154	32	8,672	888	227	1,131
95	22	3,684	344	61	105
59	10	4,988	544	166	1,026
143	33	8,484	862	213	1,066
88	23	3,575	327	53	93
55	10	4,909	535	160	973
138	34	8,217	818	195	998
82	24	3,417	310	44	82
56	10	4,800	508	151	916
136	32	8,026	805	185	949
81	23	3,298	291	40	72
55	9	4,728	514	145	877
130	33	7,795	784	163	896
81	23	3,156	272	34	69
49	10	4,639	512	129	827
131	29	7,606	769	162	850
77	22	3,023	263	34	67
54	7	4,583	506	128	783
126	29	7,367	753	153	787
75	22	2,887	252	33	64
51	7	4,480	501	120	723
121	28	7,172	723	153	737
74	21	2,790	228	32	59
47	7	4,382	495	121	678
121	26	7,008	691	146	683
76	19	2,690	207	29	55
45	7	4,318	484	117	628

Source : East Household Registration Office.

表 2-4 現住人口之教育程度 —按年齡別分(續二)

單位：人

年底別及 年齡組別	性別	總計	識 字 者				
			合計	研究所		大學(含獨立學院)	
				Graduate School		University (College)	
				畢業	肄業	畢業	肄業
End of Year & Range of Age	Sex	Grand Total	Total	Graduated	Ungraduate d	Graduated	Ungraduated
<b>民國103年底</b>	<b>計 Total</b>	<b>65,081</b>	<b>64,438</b>	<b>2,721</b>	<b>1,021</b>	<b>11,478</b>	<b>4,294</b>
<b>End of 2014</b>	<b>男 Male</b>	<b>32,234</b>	<b>32,185</b>	<b>1,679</b>	<b>617</b>	<b>5,510</b>	<b>2,292</b>
	<b>女 Female</b>	<b>32,847</b>	<b>32,253</b>	<b>1,042</b>	<b>404</b>	<b>5,968</b>	<b>2,002</b>
15-19歲	計 Total	4,598	4,597	—	—	—	1,134
(years)	男 Male	2,410	2,409	—	—	—	567
	女 Female	2,188	2,188	—	—	—	567
20-24歲	計 Total	5,088	5,088	41	216	1,345	2,251
(years)	男 Male	2,656	2,656	28	156	543	1,209
	女 Female	2,432	2,432	13	60	802	1,042
25-29歲	計 Total	5,468	5,467	517	221	2,723	331
(years)	男 Male	2,771	2,771	306	133	1,216	199
	女 Female	2,697	2,696	211	88	1,507	132
30-34歲	計 Total	6,769	6,769	603	184	2,412	238
(years)	男 Male	3,402	3,402	368	110	1,062	132
	女 Female	3,367	3,367	235	74	1,350	106
35-39歲	計 Total	6,417	6,416	458	169	1,502	106
(years)	男 Male	3,245	3,244	271	91	709	72
	女 Female	3,172	3,172	187	78	793	34
40-44歲	計 Total	5,537	5,535	318	88	838	50
(years)	男 Male	2,695	2,695	181	38	394	24
	女 Female	2,842	2,840	137	50	444	26
45-49歲	計 Total	5,763	5,759	313	79	617	45
(years)	男 Male	2,869	2,868	191	46	308	15
	女 Female	2,894	2,891	122	33	309	30
50-54歲	計 Total	6,028	6,026	192	39	531	41
(years)	男 Male	2,945	2,944	128	23	275	18
	女 Female	3,083	3,082	64	16	256	23
55-59歲	計 Total	5,416	5,400	115	9	481	35
(years)	男 Male	2,638	2,638	84	8	264	13
	女 Female	2,778	2,762	31	1	217	22
60-64歲	計 Total	4,868	4,835	86	9	476	28
(years)	男 Male	2,357	2,355	59	6	305	17
	女 Female	2,511	2,480	27	3	171	11
65歲以上	計 Total	9,129	8,546	78	7	553	35
Over 65 years	男 Male	4,246	4,203	63	6	434	26
	女 Female	4,883	4,343	15	1	119	9

資料來源：東區戶政事務所。



Table 2-4 Population by Educational Attainment—By Age(Cont.2)

Unit : Person

Literate				
專科				
Junior College				
二、三年制 2,3 Years System		五年制 5 Years System		
畢業 Graduated	肄業 Ungraduated	後二年 Final 2 Years		前三年 First 3 Years
		畢業 Graduated	肄業 Ungraduated	肄業 Ungraduated
<b>4,198</b>	<b>754</b>	<b>3,178</b>	<b>240</b>	<b>189</b>
<b>2,021</b>	<b>435</b>	<b>1,606</b>	<b>123</b>	<b>66</b>
<b>2,177</b>	<b>319</b>	<b>1,572</b>	<b>117</b>	<b>123</b>
—	42	—	52	130
—	25	—	15	35
—	17	—	37	95
58	88	76	15	27
36	56	16	3	9
22	32	60	12	18
202	117	72	—	18
100	78	19	—	10
102	39	53	—	8
671	210	191	41	7
285	132	95	24	7
386	78	96	17	—
993	118	433	37	1
409	53	209	19	1
584	65	224	18	—
686	46	504	23	2
287	20	252	15	1
399	26	252	8	1
523	43	544	14	2
271	23	279	8	2
252	20	265	6	—
389	32	523	17	1
214	13	262	10	—
175	19	261	7	1
245	17	358	20	—
143	12	185	13	—
102	5	173	7	—
184	20	280	15	—
113	11	156	11	—
71	9	124	4	—
247	21	197	6	1
163	12	133	5	1
84	9	64	1	—

Source : East Household Registration Office.

表 2-4 現住人口之教育程度—按年齡別分(續完)

單位：人

年底別及 年齡組別	性別	識 字 者					
		高 中		高 職		國 (初) 中	
		Senior High School	Senior Vocational School	Junior High School			
		畢業	肄業	畢業	肄業	畢業	肄業
End of Year & Range of Age	Sex	Graduated	Ungraduated	Graduated	Ungraduated	Graduated	Ungraduated
<b>民國103年底</b>	<b>計 Total</b>	<b>3,671</b>	<b>1,420</b>	<b>12,695</b>	<b>3,064</b>	<b>6,892</b>	<b>911</b>
<b>End of 2014</b>	<b>男 Male</b>	<b>1,928</b>	<b>800</b>	<b>6,581</b>	<b>1,741</b>	<b>3,448</b>	<b>482</b>
	<b>女 Female</b>	<b>1,743</b>	<b>620</b>	<b>6,114</b>	<b>1,323</b>	<b>3,444</b>	<b>429</b>
15-19歲	計 Total	52	903	264	1,646	87	272
(years)	男 Male	24	485	176	878	49	148
	女 Female	28	418	88	768	38	124
20-24歲	計 Total	65	28	633	182	54	9
(years)	男 Male	35	16	384	120	37	8
	女 Female	30	12	249	62	17	1
25-29歲	計 Total	167	30	705	202	121	28
(years)	男 Male	83	19	397	127	70	11
	女 Female	84	11	308	75	51	17
30-34歲	計 Total	173	75	1,302	303	289	31
(years)	男 Male	76	47	710	198	141	10
	女 Female	97	28	592	105	148	21
35-39歲	計 Total	320	46	1,565	106	484	37
(years)	男 Male	158	28	855	70	283	13
	女 Female	162	18	710	36	201	24
40-44歲	計 Total	460	55	1,673	99	625	35
(years)	男 Male	201	34	826	54	350	13
	女 Female	259	21	847	45	275	22
45-49歲	計 Total	518	69	1,899	124	898	33
(years)	男 Male	239	39	915	67	443	15
	女 Female	279	30	984	57	455	18
50-54歲	計 Total	577	75	1,811	141	1,535	34
(years)	男 Male	294	45	844	82	694	21
	女 Female	283	30	967	59	841	13
55-59歲	計 Total	490	49	1,313	122	1,180	144
(years)	男 Male	276	28	633	61	593	71
	女 Female	214	21	680	61	587	73
60-64歲	計 Total	340	36	810	78	589	123
(years)	男 Male	210	19	383	44	281	64
	女 Female	130	17	427	34	308	59
65歲以上	計 Total	509	54	720	61	1,030	165
Over 65 years	男 Male	332	40	458	40	507	108
	女 Female	177	14	262	21	523	57

資料來源：東區戶政事務所。

Table 2-4 Population by Educational Attainment —By Age (Cont.End)

Unit : Person

Literate					不識字者
初 職 Junior Vocational School		小 學 Primary School		自 修	
畢業	肄業	畢業	肄業		
Graduated	Ungraduated	Graduated	Ungraduated	Self-taught	Illiterate
115	28	6,787	651	131	643
70	19	2,560	185	22	49
45	9	4,227	466	109	594
—	—	1	14	—	1
—	—	1	6	—	1
—	—	—	8	—	—
—	—	—	—	—	—
—	—	—	—	—	—
—	—	—	—	—	—
—	—	7	6	—	1
—	—	—	3	—	—
—	—	7	3	—	1
—	—	29	10	—	—
—	—	4	1	—	—
—	—	25	9	—	—
—	—	30	11	—	1
—	—	2	1	—	1
—	—	28	10	—	—
—	—	24	9	—	2
—	—	2	3	—	—
—	—	22	6	—	2
—	—	28	10	—	4
—	—	2	5	—	1
—	—	26	5	—	3
—	—	78	10	—	2
—	—	18	3	—	1
—	—	60	7	—	1
8	—	779	30	5	16
5	—	242	6	1	—
3	—	537	24	4	16
37	12	1,636	73	3	33
20	7	630	18	1	2
17	5	1,006	55	2	31
70	16	4,175	478	123	583
45	12	1,659	139	20	43
25	4	2,516	339	103	540

Source : East Household Registration Office.

表 2-5 現住人口之婚姻狀況—按年齡別分

單位：人

年底別及 年齡組別  End of Year & Range of Age		總 計 Grand Total			未 婚 Single		
		計 Total	男 Male	女 Female	計 Total	男 Male	女 Female
民國93年底	End of 2004	70,529	36,062	34,467	33,901	18,326	15,575
民國94年底	End of 2005	72,374	37,025	35,349	34,255	18,504	15,751
民國95年底	End of 2006	73,091	37,273	35,818	34,383	18,601	15,782
民國96年底	End of 2007	73,748	37,508	36,240	34,552	18,688	15,864
民國97年底	End of 2008	74,072	37,593	36,479	34,326	18,566	15,760
民國98年底	End of 2009	73,891	37,399	36,492	34,077	18,422	15,655
民國99年底	End of 2010	73,969	37,333	36,636	33,907	18,325	15,582
民國100年底	End of 2011	73,960	37,219	36,741	33,482	18,088	15,394
民國101年底	End of 2012	74,282	37,317	36,965	33,429	18,107	15,322
民國102年底	End of 2013	74,572	37,312	37,260	33,264	17,917	15,347
<b>民國103年底</b>	<b>End of 2014</b>	<b>74,922</b>	<b>37,454</b>	<b>37,468</b>	<b>33,242</b>	<b>17,920</b>	<b>15,322</b>
未滿15歲	Under 15 Years	9,841	5,220	4,621	9,841	5,220	4,621
15-19	15-19	4,598	2,410	2,188	4,588	2,407	2,181
20-24	20-24	5,088	2,656	2,432	4,945	2,618	2,327
25-29	25-29	5,468	2,771	2,697	4,384	2,394	1,990
30-34	30-34	6,769	3,402	3,367	3,452	2,005	1,447
35-39	35-39	6,417	3,245	3,172	2,057	1,176	881
40-44	40-44	5,537	2,695	2,842	1,292	683	609
45-49	45-49	5,763	2,869	2,894	959	521	438
50-54	50-54	6,028	2,945	3,083	688	362	326
55-59	55-59	5,416	2,638	2,778	420	210	210
60-64	60-64	4,868	2,357	2,511	286	133	153
65-69	65-69	2,771	1,324	1,447	109	50	59
70-74	70-74	2,305	1,022	1,283	65	31	34
75-79	75-79	1,632	688	944	42	19	23
80-84	80-84	1,244	566	678	41	28	13
85-89	85-89	808	439	369	39	31	8
90-94	90-94	296	164	132	20	20	—
95-99	95-99	53	28	25	9	8	1
100歲以上	100 Year of Age and Over	20	15	5	5	4	1

資料來源：東區戶政事務所。

Table 2-5 The Marital Status of the Population—By Age

Unit : Person

有 偶 Married			離 婚 Divorced			喪 偶 Widowed		
計 Total	男 Male	女 Female	計 Total	男 Male	女 Female	計 Total	男 Male	女 Female
29,838	15,389	14,449	3,319	1,654	1,665	3,471	693	2,778
30,691	15,922	14,769	3,762	1,882	1,880	3,666	717	2,949
30,955	15,961	14,994	4,019	1,989	2,030	3,734	722	3,012
31,176	16,036	15,140	4,246	2,071	2,175	3,774	713	3,061
31,499	16,147	15,352	4,430	2,158	2,272	3,817	722	3,095
31,299	15,981	15,318	4,638	2,265	2,373	3,877	731	3,146
31,340	15,978	15,362	4,816	2,322	2,494	3,906	708	3,198
31,515	16,014	15,501	5,006	2,402	2,604	3,957	715	3,242
31,542	15,993	15,549	5,278	2,492	2,786	4,033	725	3,308
31,785	16,082	15,703	5,451	2,581	2,870	4,072	732	3,340
<b>31,993</b>	<b>16,170</b>	<b>15,823</b>	<b>5,559</b>	<b>2,635</b>	<b>2,924</b>	<b>4,128</b>	<b>729</b>	<b>3,399</b>
—	—	—	—	—	—	—	—	—
9	2	7	1	1	—	—	—	—
118	29	89	25	9	16	—	—	—
977	349	628	105	28	77	2	—	2
2,948	1,257	1,691	362	139	223	7	1	6
3,690	1,782	1,908	642	283	359	28	4	24
3,458	1,664	1,794	734	343	391	53	5	48
3,773	1,891	1,882	915	442	473	116	15	101
4,182	2,100	2,082	940	443	497	218	40	178
3,916	2,001	1,915	752	386	366	328	41	287
3,493	1,864	1,629	592	292	300	497	68	429
1,953	1,083	870	246	125	121	463	66	397
1,502	822	680	128	66	62	610	103	507
933	531	402	54	34	20	603	104	499
597	404	193	24	15	9	582	119	463
319	280	39	28	22	6	422	106	316
103	93	10	10	6	4	163	45	118
14	11	3	1	1	—	29	8	21
8	7	1	—	—	—	7	4	3

Source : East Household Registration Office.

表 2-6 現住人口之婚姻狀況—按里別分

單位：人

年底別及里別 End of Year & Village	總 計 Grand Total			未 婚 Single		
	計 Total	男 Male	女 Female	計 Total	男 Male	女 Female
民國100年底    End of 2011	73,960	37,219	36,741	33,482	18,088	15,394
民國101年底    End of 2012	74,282	37,317	36,965	33,429	18,107	15,322
民國102年底    End of 2013	74,572	37,312	37,260	33,264	17,917	15,347
<b>民國103年底    End of 2014</b>	<b>74,922</b>	<b>37,454</b>	<b>37,468</b>	<b>33,242</b>	<b>17,920</b>	<b>15,322</b>
十甲里	5,020	2,478	2,542	2,260	1,220	1,040
干城里	2,688	1,319	1,369	1,079	571	508
合作里	4,967	2,481	2,486	2,187	1,210	977
旱溪里	2,853	1,473	1,380	1,235	692	543
東門里	7,367	3,686	3,681	3,400	1,798	1,602
東信里	10,309	5,069	5,240	4,692	2,479	2,213
東南里	4,406	2,164	2,242	2,001	1,077	924
東英里	7,599	3,769	3,830	3,354	1,829	1,525
東勢里	3,216	1,641	1,575	1,472	806	666
東橋里	4,301	2,079	2,222	1,917	981	936
東興里	3,366	1,656	1,710	1,489	767	722
泉源里	1,940	1,029	911	792	443	349
振興里	3,757	1,907	1,850	1,660	888	772
富仁里	4,802	2,405	2,397	1,994	1,085	909
富台里	1,983	1,021	962	808	475	333
新庄里	3,746	1,980	1,766	1,733	983	750
樂成里	2,602	1,297	1,305	1,169	616	553

資料來源：東區戶政事務所。

Table 2-6 The Marital Status of the Population—By Village

Unit : Person

有 偶 Married			離 婚 Divorced			喪 偶 Widowed		
計 Total	男 Male	女 Female	計 Total	男 Male	女 Female	計 Total	男 Male	女 Female
31,515	16,014	15,501	5,006	2,402	2,604	3,957	715	3,242
31,542	15,993	15,549	5,278	2,492	2,786	4,033	725	3,308
31,785	16,082	15,703	5,451	2,581	2,870	4,072	732	3,340
<b>31,993</b>	<b>16,170</b>	<b>15,823</b>	<b>5,559</b>	<b>2,635</b>	<b>2,924</b>	<b>4,128</b>	<b>729</b>	<b>3,399</b>
2,173	1,078	1,095	370	144	226	217	36	181
1,205	610	595	203	107	96	201	31	170
1,953	1,005	948	438	212	226	389	54	335
1,241	646	595	184	98	86	193	37	156
3,298	1,642	1,656	382	183	199	287	63	224
4,583	2,246	2,337	639	276	363	395	68	327
1,830	918	912	352	136	216	223	33	190
3,464	1,682	1,782	484	199	285	297	59	238
1,233	644	589	292	151	141	219	40	179
1,896	938	958	286	126	160	202	34	168
1,454	742	712	216	105	111	207	42	165
864	469	395	138	84	54	146	33	113
1,568	814	754	283	150	133	246	55	191
1,955	1,032	923	473	239	234	380	49	331
774	406	368	219	111	108	182	29	153
1,395	721	674	409	232	177	209	44	165
1,107	577	530	191	82	109	135	22	113

Source : East Household Registration Office.

表 2-7 現住原住民戶口數

單位：人、戶

年底別及里別		戶 數 (戶) Num. of Household			人 口	
End of Year & Village		合 計 Total	平地原住民 Aborigines in Plains	山地原住民 Aborigines in Mountains	合 計	
					計 Subtotal	男 Male
民國93年底	End of 2004	105	32	73	391	204
民國94年底	End of 2005	115	42	73	444	224
民國95年底	End of 2006	119	44	75	451	229
民國96年底	End of 2007	126	47	79	476	239
民國97年底	End of 2008	135	50	85	487	239
民國98年底	End of 2009	154	58	96	518	246
民國99年底	End of 2010	161	57	104	524	248
民國100年底	End of 2011	169	59	110	537	251
民國101年底	End of 2012	180	67	113	578	274
民國102年底	End of 2013	184	64	120	607	287

資料來源：東區戶政事務所。



Table 2-7 Number of Households of The Aborigines

Unit : Person/Household

數 (人)		Num. of Population					
Total	平地原住民 Aborigines in Plains			山地原住民 Aborigines in Mountains			
女 Female	計 Both Sexes	男 Male	女 Female	計 Both Sexes	男 Male	女 Female	
187	120	72	48	271	132	139	
220	150	81	69	294	143	151	
222	141	75	66	310	154	156	
237	158	86	72	318	153	165	
248	162	83	79	325	156	169	
272	176	85	91	342	161	181	
276	167	80	87	357	168	189	
286	173	83	90	364	168	196	
304	190	92	98	388	182	206	
320	194	93	101	413	194	219	

Source : East Household Registration Office.

表 2-7 現住原住民戶口數（續完）

單位：人、戶

年底別及里別 End of Year & Village	戶 數 (戶) Num. of Household			人 口	
	合 計	平地原住民	山地原住民	合 計	
	Total	Aborigines in Plains	Aborigines in Mountains	計 Subtotal	男 Male
<b>民國103年底    End of 2014</b>	<b>217</b>	<b>76</b>	<b>141</b>	610	295
十甲里	10	3	7	36	16
千城里	6	2	4	15	8
合作里	30	12	18	85	45
旱溪里	3	2	1	7	4
東門里	20	5	15	53	22
東信里	13	6	7	37	13
東南里	21	5	16	62	34
東英里	16	8	8	48	24
東勢里	11	3	8	45	23
東橋里	8	3	5	21	5
東興里	9	4	5	27	12
泉源里	4	2	2	12	8
振興里	10	4	6	24	14
富仁里	24	7	17	59	25
富台里	10	3	7	28	14
新庄里	12	5	7	21	11
樂成里	10	2	8	30	17

資料來源：東區戶政事務所。

Table 2-7 Number of Households of The Aborigines (Cont.End)

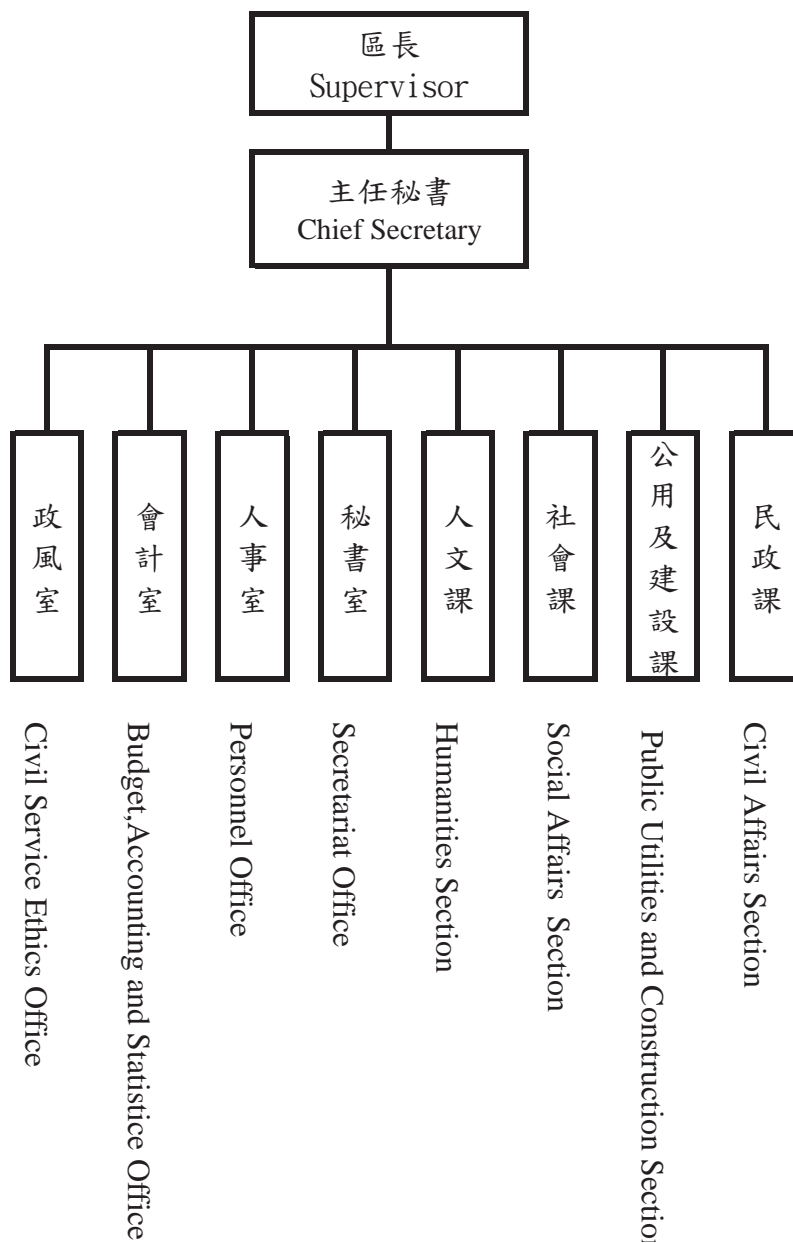
Unit : Person/Household

數 (人)		Num. of Population				
Total	平地原住民 Aborigines in Plains			山地原住民 Aborigines in Mountains		
女 Female	計 Both Sexes	男 Male	女 Female	計 Both Sexes	男 Male	女 Female
315	200	97	103	410	198	212
20	11	4	7	25	12	13
7	5	4	1	10	4	6
40	33	15	18	52	30	22
3	6	4	2	1	—	1
31	15	7	8	38	15	23
24	16	4	12	21	9	12
28	12	4	8	50	30	20
24	22	13	9	26	11	15
22	6	4	2	39	19	20
16	10	3	7	11	2	9
15	10	5	5	17	7	10
4	7	4	3	5	4	1
10	8	6	2	16	8	8
34	19	9	10	40	16	24
14	7	4	3	21	10	11
10	10	5	5	11	6	5
13	3	2	1	27	15	12

Source : East Household Registration Office.

表 3-1 本所行政組織

Table 3-1 East District Office Administrative Organization



資料來源：本所人事室。

Source : Personnel Office of East District.

附註：【—】實線表示直屬單位

【...】虛線表示附屬單位

表 3-2 區公所員工總人數  
Table 3-2 Total Personnel of East District Office

單位：人

Unit : Person

年底別	正式職員 預算員額	員 工 總 人 數									
		總計	政務 人員	民選 機關 首長	民意 代表	正式 職員	臨時 人員	約僱 人員	技工	駕駛	工友
End of Year	Personnel Management	Grand Total	Political Appointe e	Elected Mayor	Elected Official	Staff	Temporar y Staff	Contract Employees	Technical Worker	Driver	Manual Worker
民國93年底 End of 2004	32	49	—	—	—	32	12	1	—	1	3
民國94年底 End of 2005	32	49	—	—	—	32	12	1	—	1	3
民國95年底 End of 2006	32	49	—	—	—	32	12	1	—	1	3
民國96年底 End of 2007	32	49	—	—	—	32	12	1	—	1	3
民國97年底 End of 2008	32	49	—	—	—	32	12	1	—	1	3
民國98年底 End of 2009	32	49	—	—	—	32	12	1	—	1	3
民國99年底 End of 2010	32	49	—	—	—	32	12	1	—	1	3
民國100年底 End of 2011	33	45	—	—	—	33	8	—	—	1	3
民國101年底 End of 2012	33	45	—	—	—	33	8	—	—	1	3
民國102年底 End of 2013	35	46	—	—	—	34	8	—	—	1	3
民國103年底 End of 2014	43	54	—	—	—	43	8	—	—	1	2

資料來源：本所人事室。

Source : Personnel Office of East District.

表 4-1 農耕土地面積

單位：公頃

年底別 End of Year	總計 Grand Total	水 田 Paddy Field		
		合計 Total	兩期作 Double-Cropped	
民國93年底 End of 2004	1.50	1.50	1.50	
民國94年底 End of 2005	1.50	1.50	1.50	
民國95年底 End of 2006	1.50	1.50	1.50	
民國96年底 End of 2007	1.50	1.50	1.50	
民國97年底 End of 2008	1.50	1.50	1.50	
民國98年底 End of 2009	1.50	1.50	1.50	
民國99年底 End of 2010	1.50	1.50	1.50	
民國100年底 End of 2011	0.14	0.14	0.14	
民國101年底 End of 2012	0.14	0.14	0.14	
民國102年底 End of 2013	0.14	0.14	0.14	
年底別 End of Year	總 計 Grand Total	耕作地		
		合計 Total	短期耕作地	
			計 Subtotal	水稻 Rice
民國103年底 End of 2014	0.14	0.14	0.14	0.14

資料來源：臺中市政府農業局。

Table 4-1 Area of Cultivated Land

Unit:Hectare

[illegible]

Area of Cultivated Land			長期休閒地
Short-term Cultivation		長期耕作地	
水稻以外之短期作	短期休閒		
Other Crops	Short-term Recreational field	Long-term Cultivation	Long-term Recreational field

Source : Department of Agriculture ,Taichung City Government.

表 4-2 稻米收穫面積及生產量

單位：公頃、公噸、公噸/公頃

年 別  Year	總計 Grand Total			
	收穫面積 Harvested Area	產量 Production	平均產量 Average Production	收穫面積 Harvested Area
民國93年 2004	1.00	4.00	4.00	1.00
民國94年 2005	—	2.00	—	—
民國95年 2006	—	2.00	—	—
民國96年 2007	—	1.00	—	—
民國97年 2008	—	1.00	—	—
民國98年 2009	—	2.00	—	—
民國99年 2010	—	1.00	—	—
民國100年 2011	0.28	1.65	5.89	0.28
民國101年 2012	0.28	1.66	5.91	0.28
民國102年 2013	<b>0.28</b>	<b>1.37</b>	<b>4.89</b>	<b>0.28</b>
民國103年 2014	<b>0.14</b>	<b>0.74</b>	<b>5.29</b>	<b>0.14</b>

資料來源：行政院農委會農糧署中區分署臺中辦事處。



Table 4-2 Harvested Area of Paddy Field and Rice Production

Unit : Hectare ; m.t. ; m.t/Hectare

水 稻		Paddy Rice		
合計 Total		蓬萊 Japonica Rice		
產量 Production	平均產量 Average Production	收穫面積 Harvested Area	產量 Production	平均產量 Average Production
4.00	4.00	1.00	4.00	4.00
2.00	—	—	2.00	—
2.00	—	—	2.00	—
1.00	—	—	1.00	—
1.00	—	—	1.00	—
2.00	—	—	2.00	—
1.00	—	—	1.00	—
1.65	5.89	0.28	1.65	5.89
1.66	5.91	0.28	1.66	5.91
<b>1.37</b>	<b>4.89</b>	<b>0.28</b>	<b>1.37</b>	<b>4.89</b>
<b>0.74</b>	<b>5.29</b>	<b>0.14</b>	<b>0.74</b>	<b>5.29</b>

Source : Taichung Offices, Central Regional Office, Agriculture and Food Agency, Council of Agriculture, Executive Yuan.

表 4-2 稻米收穫面積及生產量 (續完)

單位：公頃、公噸、公噸/公頃

年 別  Year	水 稻					
	在來 India Rice			長秈 India Rice (Long)		
	收穫面積 Harvested Area	產量 Production	平均產量 Average Production	收穫面積 Harvested Area	產量 Production	平均產量 Average Production
民國93年 2004	—	—	—	—	—	—
民國94年 2005	—	—	—	—	—	—
民國95年 2006	—	—	—	—	—	—
民國96年 2007	—	—	—	—	—	—
民國97年 2008	—	—	—	—	—	—
民國98年 2009	—	—	—	—	—	—
民國99年 2010	—	—	—	—	—	—
民國100年 2011	—	—	—	—	—	—
民國101年 2012	—	—	—	—	—	—
民國102年 2013	—	—	—	—	—	—
民國103年 2014	—	—	—	—	—	—

資料來源：行政院農委會農糧署中區分署臺中辦事處。

Table 4-2 Harvested Area of Paddy Field and Rice Production (Cont.End)

表 4-3 農產收穫面積及生產量  
(1)普通作物生產

單位：公頃、公噸

年別		合計		甘藷		小麥		食用玉蜀黍	
		Total		Sweet Potatoes		Wheat		Food Corn	
		收穫面積	產量	收穫面積	產量	收穫面積	產量	收穫面積	產量
Year		Harvested Area	Production	Harvested Area	Production	Harvested Area	Production	Harvested Area	Production
民國93年	2004	—	—	—	—	—	—	—	—
民國94年	2005	—	—	—	—	—	—	—	—
民國95年	2006	—	—	—	—	—	—	—	—
民國96年	2007	—	—	—	—	—	—	—	—
民國97年	2008	—	—	—	—	—	—	—	—
民國98年	2009	—	—	—	—	—	—	—	—
民國99年	2010	—	—	—	—	—	—	—	—
民國100年	2011	—	—	—	—	—	—	—	—
民國101年	2012	—	—	—	—	—	—	—	—
民國102年	2013	—	—	—	—	—	—	—	—
民國103年	◎2014	—	—	—	—	—	—	—	—

資料來源：行政院農委會農糧署。

附註：103年資料為初步統計數。

### (1) Common Crops

Unit : Hectare 、 m.t.

[illegible]

Source : Agriculture and Food Agency, Council of Agriculture, Executive Yuan.

Note : The figures of 2014 are preliminary.

表4-3 農產品產量及收穫面積(續一)  
(2)特用作物生產

單位：公頃、公噸

年別		合計		茶葉		菸草	
		Total		Tea		Tobacco	
		收穫面積	產量	收穫面積	產量	收穫面積	產量
Year		Harvested Area	Production	Harvested Area	Production	Harvested Area	Production
民國93年	2004	—	—	—	—	—	—
民國94年	2005	—	—	—	—	—	—
民國95年	2006	—	—	—	—	—	—
民國96年	2007	—	—	—	—	—	—
民國97年	2008	—	—	—	—	—	—
民國98年	2009	—	—	—	—	—	—
民國99年	2010	—	—	—	—	—	—
民國100年	2011	—	—	—	—	—	—
民國101年	2012	—	—	—	—	—	—
民國102年	2013	—	—	—	—	...	...
民國103年	⑩2014	—	—	—	—	—	—

資料來源：行政院農委會農糧署。

附註：103年資料為初步統計數。

## (2) Spcial Crops

Unit : Hectare 、 m.t.

[illegible]

Source : Agriculture and Food Agency, Council of Agriculture, Executive Yuan.

Note : The figures of 2014 are preliminary.

表 4-3 農產品產量及收穫面積(續二)  
(3) 蔬菜生產

單位：公頃、公噸

年別		合計		蘿蔔		芋	
		Total		Radishes		Taros	
		收穫面積	產量	收穫面積	產量	收穫面積	產量
Year		Harvested Area	Production	Harvested Area	Production	Harvested Area	Production
民國93年	2004	0.30	15.00	—	—	—	—
民國94年	2005	0.30	15.00	—	—	—	—
民國95年	2006	0.60	30.00	—	—	—	—
民國96年	2007	0.90	21.00	—	—	—	—
民國97年	2008	0.30	6.00	—	—	—	—
民國98年	2009	—	—	—	—	—	—
民國99年	2010	—	—	—	—	—	—
民國100年	2011	—	—	—	—	—	—
民國101年	2012	—	—	—	—	—	—
民國102年	2013	—	—	—	—	—	—
民國103年	Ⓐ2014	—	—	—	—	—	—

資料來源：行政院農委會農糧署。

附註：103年資料為初步統計數。



Table 4-3 Area and Production of Crop Products (Cont. 2)  
(3) Vegetables

Unit : Hectare 、 m.t.

馬鈴薯		蔥		竹筍		甘藍	
Potatoes		Scallion		Bamboo Shoot		Cabbage	
收穫面積	產量	收穫面積	產量	收穫面積	產量	收穫面積	產量
Harvested Area	Production	Harvested Area	Production	Harvested Area	Production	Harvested Area	Production
—	—	—	—	—	—	0.30	15.00
—	—	—	—	—	—	0.30	15.00
—	—	—	—	—	—	0.60	30.00
—	—	—	—	—	—	0.60	12.00
—	—	—	—	—	—	0.30	6.00
—	—	—	—	—	—	—	—
—	—	—	—	—	—	—	—
—	—	—	—	—	—	—	—
—	—	—	—	—	—	—	—
—	—	—	—	—	—	—	—
—	—	—	—	—	—	—	—

Source : Agriculture and Food Agency, Council of Agriculture, Executive Yuan.

Note : The figures of 2014 are preliminary.

表4-3 農產品產量及收穫面積(續三)  
(3) 蔬菜生產

單位：公頃、公噸

年別		瓠菜		冬瓜		苦瓜		番茄	
		Water Convolvulus		White Gourds		Bitter Gourds		Tomatoes	
		收穫面積	產量	收穫面積	產量	收穫面積	產量	收穫面積	產量
Year		Harvested Area	Production	Harvested Area	Production	Harvested Area	Production	Harvested Area	Production
民國93年	2004	—	—	—	—	—	—	—	—
民國94年	2005	—	—	—	—	—	—	—	—
民國95年	2006	—	—	—	—	—	—	—	—
民國96年	2007	—	—	—	—	—	—	—	—
民國97年	2008	—	—	—	—	—	—	—	—
民國98年	2009	—	—	—	—	—	—	—	—
民國99年	2010	—	—	—	—	—	—	—	—
民國100年	2011	—	—	—	—	—	—	—	—
民國101年	2012	—	—	—	—	—	—	—	—
民國102年	2013	—	—	—	—	—	—	—	—
民國103年	⑩2014	—	—	—	—	—	—	—	—

資料來源：行政院農委會農糧署。

附註：103年資料為初步統計數。

Table 4-3 Area and Production of Crop Products (Cont. 3)  
(3) Vegetables

Unit : Hectare 、m.t.

西瓜		花椰菜		蘆筍		其他		太空包香菇
Watermelons		Cauliflower		Asparagus		Other		Bag of cultured Shiitake
收穫面積	產量	收穫面積	產量	收穫面積	產量	收穫面積	產量	產量
Harvested Area	Production	Harvested Area	Production	Harvested Area	Production	Harvested Area	Production	Production
—	—	—	—	—	—	—	—	—
—	—	—	—	—	—	—	—	—
—	—	—	—	—	—	—	—	—
—	—	—	—	—	—	0.30	9.00	—
—	—	—	—	—	—	—	—	—
—	—	—	—	—	—	—	—	—
—	—	—	—	—	—	—	—	—
—	—	—	—	—	—	—	—	—
—	—	—	—	—	—	—	—	—
—	—	—	—	—	—	—	—	—
—	—	—	—	—	—	—	—	—
—	—	—	—	—	—	—	—	—
—	—	—	—	—	—	—	—	—
—	—	—	—	—	—	—	—	—

Source : Agriculture and Food Agency, Council of Agriculture, Executive Yuan.

Note : The figures of 2014 are preliminary.

表 4-3 農產品產量及收穫面積(續四)  
(4)果品生產

單位：公頃、公噸

年別		合計		香 蕉		椪 柑	
		Total		Bananas		Ponkans	
		收穫面積	產量	收穫面積	產量	收穫面積	產量
Year		Harvested Area	Production	Harvested Area	Production	Harvested Area	Production
民國93年	2004	—	—	—	—	—	—
民國94年	2005	—	—	—	—	—	—
民國95年	2006	—	—	—	—	—	—
民國96年	2007	—	—	—	—	—	—
民國97年	2008	—	—	—	—	—	—
民國98年	2009	—	—	—	—	—	—
民國99年	2010	—	—	—	—	—	—
民國100年	2011	—	—	—	—	—	—
民國101年	2012	—	—	—	—	—	—
民國102年	2013	—	—	—	—	—	—
民國103年	◎2014	—	—	—	—	—	—

資料來源：行政院農委會農糧署。

附 註：103年資料為初步統計數。

#### (4) Fruits

Unit : Hectare 、 m.t.

[illegible]

Source : Agriculture and Food Agency, Council of Agriculture, Executive Yuan.

Note : The figures of 2014 are preliminary.

表 4-3 農產品產量及收穫面積(續完)  
(4)果品生產

單位：公頃、公噸

年別  Year	柿  Persimmons		葡 萄  Grapes		枇 杷  Loquat	
	收穫面積	產量	收穫面積	產量	收穫面積	產量
	Harvested Area	Production	Harvested Area	Production	Harvested Area	Production
民國93年      2004	—	—	—	—	—	—
民國94年      2005	—	—	—	—	—	—
民國95年      2006	—	—	—	—	—	—
民國96年      2007	—	—	—	—	—	—
民國97年      2008	—	—	—	—	—	—
民國98年      2009	—	—	—	—	—	—
民國99年      2010	—	—	—	—	—	—
民國100年     2011	—	—	—	—	—	—
民國101年     2012	—	—	—	—	—	—
民國102年     2013	—	—	—	—	—	—
民國103年    ㊦2014	—	—	—	—	—	—

資料來源：行政院農委會農糧署。

附 註：103年資料為初步統計數。

#### (4) Fruits

Unit : Hectare 、 m.t.

[illegible]

Source : Agriculture and Food Agency, Council of Agriculture, Executive Yuan.

Note : The figures of 2014 are preliminary.

表 4-4 現有牲畜數  
Table 4-4 Number of Livestock at the Year End

單位：頭		Unit：Head						
年 底 別		總 計	乳 牛	馬	豬	鹿	兔	羊
End of Year		Grand Total	Dairy Cattle	Horses	Hogs	Deer	Rabbits	Goats
民國93年底	End of 2004	17	8	—	9	—	—	—
民國94年底	End of 2005	7	7	—	—	—	—	—
民國95年底	End of 2006	4	4	—	—	—	—	—
民國96年底	End of 2007	9	9	—	—	—	—	—
民國97年底	End of 2008	6	6	—	—	—	—	—
民國98年底	End of 2009	6	8	—	—	4	—	—
民國99年底	End of 2010	5	5	—	—	—	—	—
民國100年底	End of 2011	—	—	—	—	—	—	—
民國101年底	End of 2012	2	2	—	—	—	—	—
民國102年底	End of 2013	5	3	—	—	—	—	2
民國103年底	End of 2014	18	3	—	7	—	3	5

資料來源：行政院農委會。

Source：Council of Agriculture, Executive Yuan.



表 4-5 牲畜屠宰頭數

Table 4-5 Number of Livestock Slaughtered

單位：頭

Unit：Head

年 別 Year	屠宰場所(年底) Slaughter House (End of Year)		牛 Cattle				豬 (供應 屠宰) Hogs (Slaughter Supply)	羊 Goats
	電動	人工	合計	水牛	黃牛及 雜種牛	乳牛		
	Electric	Artificial	Total	Buffaloes	Yellow & Hybrid Cattle	Dairy Cattle		
民國93年	2004	—	—	—	—	—	—	—
民國94年	2005	—	—	—	—	—	—	—
民國95年	2006	—	—	—	—	—	—	—
民國96年	2007	—	—	—	—	—	—	—
民國97年	2008	—	—	—	—	—	—	—
民國98年	2009	—	—	—	—	—	—	—
民國99年	2010	—	—	—	—	—	—	—
民國100年	2011	—	—	—	—	—	—	—
民國101年	2012	—	—	—	—	—	—	—
民國102年	2013	—	—	—	—	—	—	—
民國103年	2014	—	—	—	—	—	20	—

資料來源：行政院農委會。

Source：Council of Agriculture, Executive Yuan.

表 4-6 現有家禽數量

Table 4-6 Number of Farms at the Year End

單位：千隻

Unit : 1000 Head

年 底 別  End of Year	雞  Chicken			鴨  Ducks			鵝  Geese	火 雞  Turkeys
	合計	蛋雞	肉雞	合計	蛋鴨	肉鴨		
	Total	Layer	Broiler	Total	Tsaiya	Mule & Muscovy Duck		
民國93年底    End of 2004	—	—	—	—	—	—	—	—
民國94年底    End of 2005	—	—	—	—	—	—	—	—
民國95年底    End of 2006	—	—	—	—	—	—	—	—
民國96年底    End of 2007	—	—	—	—	—	—	—	—
民國97年底    End of 2008	—	—	—	—	—	—	—	—
民國98年底    End of 2009	—	—	—	—	—	—	—	—
民國99年底    End of 2010	—	—	—	—	—	—	—	—
民國100年底    End of 2011	—	—	—	—	—	—	—	—
民國101年底    End of 2012	—	—	—	—	—	—	—	—
民國102年底    End of 2013	—	—	—	—	—	—	—	—
民國103年底    End of 2014	0.23	0.15	0.08	0.01	0.01	—	0.00	—

資料來源：行政院農委會。

Source : Council of Agriculture, Executive Yuan.

表 4-7 乳母牛頭數及產乳量價值  
Table 4-7 Number of Dairy Cattle ; Quantity & Value of Milk

年 別  Year	年底飼養戶數 (戶)  Number of Dairy Farms End of Year (Farm)	年底經產牛頭 數(頭)  Number of Multiparous Cattle End of Year(Head)	全年產乳量及價值 Year-Round Quantity & Value of Milk	
			產乳量(噸) Quantity(m.t. )	總值(千元) Value (N.T.\$1000)
民國93年      2004	1	2	21.02	419.98
民國94年      2005	1	4	14.20	282.15
民國95年      2006	1	2	20.33	417.58
民國96年      2007	1	1	13.94	303.89
民國97年      2008	1	2	7.17	161.85
民國98年      2009	1	3	16.16	366.72
民國99年      2010	1	1	8.84	214.10
民國100年      2011	—	—	2.79	72.01
民國101年      2012	1	1	1.40	36.44
民國102年      2013	1	2	5.85	152.80
<b>民國103年      2014</b>	<b>1</b>	<b>2</b>	<b>5.92</b>	<b>154.93</b>

資料來源：行政院農委會。

Source：Council of Agriculture, Executive Yuan.

## 5-1、工廠登記現有家數

單位：家

年 底 別	總 計	食 品 製 造 業	菸 草 製 造 業	紡 織 業	成 衣 及 服 飾 品 製 造 業
End of Year	Total	Food & Drinking Manufacturing	Tobacco Manufacturing	Textiles Mills	Manufacture of Wearing Apparel, Accessories & Others
民國93年底      End of 2004	774	16	—	4	4
民國94年底      End of 2005	754	15	—	4	4
民國95年底      End of 2006	750	14	—	4	4

年 底 別	總 計	食 品 製 造 業	飲 料 製 造 業	菸 草 製 造 業	紡 織 業
End of Year	Total	Food & Drinking Manufacturing	Beverage	Tobacco Manufacturing	Textiles Mills
民國96年底      End of 2007	758	16	—	—	3
民國97年底      End of 2008	741	15	—	—	3
民國98年底      End of 2009	719	14	—	—	3
民國99年底      End of 2010	715	13	—	—	3
民國100年底      End of 2011	673	12	—	—	3
民國101年底      End of 2012	692	13	—	—	3
民國102年底      End of 2013	707	13	—	—	3
<b>民國103年底      End of 2014</b>	<b>725</b>	<b>14</b>	<b>—</b>	<b>—</b>	<b>3</b>

資料來源：臺中市政府經濟發展局。

Table 5-1 Number of Factories Existing Registered

Unit: number

皮革、毛皮及其製品製造業	木竹製品製造業	傢俱及裝設品製造業	紙漿、紙及紙製品製造業	印刷及有關事業	化學材料製造業	化學製品製造業	
Leather	Lumber	Furniture	Paper Products	Printing	Chemical	Chemical Products	
3	1	—	3	15	1	8	
3	1	—	3	15	1	8	
3	1	—	3	15	1	7	

成衣及服飾品製造業	皮革、毛皮及其製品製造業	木竹製品製造業	紙漿、紙及紙製品製造業	印刷及其輔助業	石油及煤製品製造業	化學材料製造業	化學製品製造業
Manufacture of Wearing Apparel, Accessories & Others	Leather	Lumber	Paper Products	Printing	Manufacture of Petroleum & Coal Products	Chemical	Chemical Products
5	2	1	3	14	—	—	7
5	2	1	3	13	—	—	7
5	2	1	3	13	—	1	7
6	2	1	3	13	—	—	7
6	2	—	2	11	—	—	5
7	2	—	2	11	—	—	6
7	1	3	2	11	—	—	6
<b>7</b>	—	<b>2</b>	<b>2</b>	<b>12</b>	—	—	<b>6</b>

Source : Taichung City Economic Development Bureau.

表 5-1 工廠登記現有家數（續完）

單位：家

年 底 別		石油及煤製品製造業	橡膠製品製造業	塑膠製品製造業	非金屬礦物製品製造業	金屬基本工業	金屬製品製造業
End of Year		Manufacture of Petroleum & Coal Products	Manufacture of Rubber Products	Manufacture of Plastic Products	Manufacture of Non-metallic Mineral Products	Basic Metal Industries	Manufacture of Fabricated Metal Products
民國93年底	End of 2004	—	8	40	—	20	171
民國94年底	End of 2005	—	7	38	—	19	168
民國95年底	End of 2006	—	7	38	—	20	169

年 底 別		藥品製造業	橡膠製品製造業	塑膠製品製造業	非金屬礦物製品製造業	基本金屬製造業	金屬製品製造業
End of Year		Medical Goods	Manufacture of Rubber Products	Manufacture of Plastic Products	Manufacture of Non-metallic Mineral Products	Basic Metal Industries	Manufacture of Fabricated Metal Products
民國96年底	End of 2007	1	7	35	—	11	209
民國97年底	End of 2008	—	7	34	—	11	203
民國98年底	End of 2009	—	7	34	1	11	200
民國99年底	End of 2010	—	6	32	1	11	202
民國100年底	End of 2011	—	5	30	1	11	202
民國101年底	End of 2012	—	5	30	1	11	212
民國102年底	End of 2013	—	5	33	1	11	226
<b>民國103年底</b>	<b>End of 2014</b>	<b>—</b>	<b>5</b>	<b>32</b>	<b>1</b>	<b>11</b>	<b>245</b>

資料來源：臺中市政府經濟發展局。

Table 5-1 Number of Factories Existing Registered (Cont.End)

Unit:number								
機械設備 製造修配 業	電腦通信視 聽電子	電子零阻 件製造業	電力及電子 機械器材製 造修配業	運輸工具 製造修配 業	精密器械 製造業	雜項工業製品製 造業		
Manufacture & Repair of Machinery & Equipment	Manufacture of 3C Products	Manufacture of Electronic	Manufacture & Repair of Electrical & Electronic Machinery	Manufacture of Repair of Transport Equipment	Manufacture of Precision Instruments	Manufacture of Miscellaneous Industrial Products		
424	10	2	13	14	6	11		
418	6	3	12	12	4	10		
412	9	3	13	11	6	10		

電子零組 件製造業	電腦、電子 產品及光學 製品製造業	電力設備 製造業	機械設備製 造業	汽車及其 零件製造 業	其他運輸 工具製造 業	家具製 造業	其他製 造業	
Manufacture of Electronic	Computers, Electronic & Optical Products	Electrical Equipment	Machinery Equipment	Motor Vehicles & Parts	Other Transport Equipment	Furniture Products	Others	
4	13	12	391	7	4	—	13	
6	14	14	377	7	4	—	15	
5	11	15	362	7	4	—	13	
5	11	16	357	7	4	1	14	
5	10	13	329	7	3	2	14	
5	10	13	335	8	3	2	13	
5	10	12	331	8	4	2	13	
<b>4</b>	<b>10</b>	<b>11</b>	<b>332</b>	<b>8</b>	<b>3</b>	<b>3</b>	<b>14</b>	

Source : Taichung City Economic Development Bureau.

表 5-2 自來水普及率

年 底 別		人口數
		Population
		行政區域(A)
End of Year		Administrative Population
民國93年底	End of 2004	70,529
民國94年底	End of 2005	72,374
民國95年底	End of 2006	73,091
民國96年底	End of 2007	73,748
民國97年底	End of 2008	74,072
民國98年底	End of 2009	73,891
民國99年底	End of 2010	73,969
民國100年底	End of 2011	73,960
民國101年底	End of 2012	74,282
民國102年底	End of 2013	74,572
<b>民國103年底</b>	<b>End of 2014</b>	<b>74,922</b>

資料來源：臺灣自來水股份有限公司。



Table 5-2 Water Supply Rate of Population Served

(人) (Person)		普及率(%) (C/A) *100%  Percentage of Population Served (%)
供水區域(B) Population in Served Area	實際供水(C) Actual Population Served	
70,529	67,892	96.26
72,374	69,682	96.28
73,091	70,695	96.72
73,748	71,350	96.75
74,072	71,716	96.82
73,891	71,557	96.84
73,969	71,662	96.88
73,960	71,705	96.95
74,282	72,173	97.16
74,572	72,521	97.25
<b>74,922</b>	<b>72,861</b>	<b>97.25</b>

Source : Taiwan Water Corporation.

表 6-1 歲入來源別預決算

Table 6-1 Budget and Settled Account of Revenues by Sources

中華民國103年度

單位：新臺幣千元、N.T.\$1,000

科 目 Item	本年度 This year			上年度 The previous year		
	預算數 Budget (1)	決算數 Settled (2)	比較增減數 Difference (2)-(1)	預算數 Budget (1)	決算數 Settled (2)	比較增減 Difference (2)-(1)
經常門資本門合計 Total	669	932	263	693	822	129
經常門合計 Subtotal of Current	669	932	263	693	822	129
罰款及賠償收入 Fines and Indemnities	—	11	11	—	—	—
賠償收入 Indemnities	—	11	11	—	—	—
一般賠償收入 General Indemnities	—	11	11	—	—	—
規費收入 Fees	171	255	84	227	186	-41
行政規費收入 Administrative Fees	—	—	—	—	—	—
證照費 Licenses Issued	—	—	—	—	—	—
使用規費收入 Use Fees	171	255	84	227	186	-41
資料使用費 for Data Use	1	1	—	2	0	-2
場地設施使用費 for Facilities Use	170	254	84	225	186	-39
財產收入 Public Property	49	213	164	17	33	16
財產孳息 Interest Derived from Prop.	20	28	8	13	26	13
利息收入 Interest	20	27	7	13	26	13
租金收入 Rental	—	1	1	—	—	—
廢舊物資售價 Waste materials price	29	185	156	4	7	3
廢舊物資售價 Waste materials price	29	185	156	4	7	3
補助及協助收入 Grants and assist in income	449	449	—	449	449	—
上級政府補助收入 Higher levels of government grant income	449	449	—	449	449	—
計畫型補助收入 Project-based subsidy income	449	449	—	449	449	—
其他收入 Others	—	4	4	—	154	154
雜項收入 Miscellaneous	—	4	4	—	154	154
收回以前年度歲出 Recovery of Previous	—	4	4	—	—	—
其他雜項收入 Other Miscellaneous	—	—	—	—	154	154

資料來源：本所會計室。

Source：Accounting&amp; Statistics Bureau of East District.

表 6-2 歲出預決算

Table 6-2 Budgets and Settled Account of Expenditures

中華民國103年度

單位：新臺幣千元、N.T.\$1,000

科 目 Item	本年度 This year			上年度 The previous year		
	預算數 Budget	決算數 Settled	比較增減數 Difference	預算數 Budget	決算數 Settled	比較增減數 Difference
	(1)	(2)	(2)-(1)	(1)	(2)	(2)-(1)
總計 Grand Total	139,920	130,206	-9,714	115,557	107,576	-7,981
經常門資本門合計 Total of Current & Capital	126,421	116,707	-9,714	102,825	94,844	-7,981
經常門合計 Subtotal of Current	108,421	98,847	-9,574	98,247	90,517	-7,730
一般行政 General Admin. Affairs	50,244	43,932	-6,312	42,162	38,348	-3,814
行政管理 Admin. Management	50,244	43,932	-6,312	42,162	38,348	-3,814
區公所業務 District Office Affairs	37,635	35,400	-2,235	36,455	33,460	-2,995
民政業務 Civil Affairs	36,386	34,391	-1,995	34,301	31,439	-2,862
經建業務 Economic & Construction Affairs	862	735	-127	1,784	1,741	-43
人文業務 Humanities Affairs	387	274	-113	370	280	-90
社政業務 Social Affairs	20,542	19,515	-1,027	19,630	18,709	-921
社會福利 Social Welfare	20,542	19,515	-1,027	19,630	18,709	-921
資本門合計 Subtotal of Capital	18,000	17,860	-140	4,578	4,327	-251
一般建築及設備 General Building & Equipment	18,000	17,860	-140	4,578	4,327	-251
一般建築及設備 General Building & Equipment	18,000	17,860	-140	4,578	4,327	-251
統籌科目 Retirement & Pension Affairs	13,499	13,499	—	12,732	12,732	—

資料來源：本所會計室。

Source：Accounting&amp; Statistics Bureau of East District.

表 7-1 所轄國民中學概況

學 年 度 別  Academic Year	校數 (所)  No. of Schools (school)	教師數(人)  No. of Teachers (Person)			職員數(人)  No. of Staffs (Person)			班級數(班)  No. of Classes (Class)		
		合計	男	女	合計	男	女	合計	七年級	八年級
		Total	Male	Female	Total	Male	Female	Total	7th Year	8th Year
93學年度 AY2004	2	115	30	85	14	1	13	49	14	17
94學年度 AY2005	2	106	25	81	14	2	12	43	14	13
95學年度 AY2006	2	105	27	78	14	2	12	46	16	16
96學年度 AY2007	2	114	30	84	12	2	10	49	15	17
97學年度 AY2008	2	111	29	82	13	2	11	45	16	14
98學年度 AY2009	2	103	29	74	13	2	11	46	15	16
99學年度 AY2010	2	111	30	81	14	3	11	46	15	15
100學年度 AY2011	2	111	29	82	14	2	12	45	15	15
101學年度 AY2012	2	113	28	85	13	2	11	46	16	15
102學年度 AY2013	2	118	30	88	14	3	11	48	17	16
<b>103學年度 AY2014</b>	<b>2</b>	<b>114</b>	<b>28</b>	<b>86</b>	<b>12</b>	<b>2</b>	<b>10</b>	<b>46</b>	<b>13</b>	<b>17</b>
市立東峰國中 Tong-Feng Junior High School	1	39	9	30	7	2	5	15	4	6
市立育英國中 Yu-Ying Junior High School	1	75	19	56	5	—	5	31	9	11

資料來源：教育部統計處。

Table 7-1 The Condition of Junior High School in East District

	學生數(人) No. of Students (Person)									上學年度 畢業生數 (人)  No. of Graduates, Last SY (Person)
	總計 Grand Total			七 年 級 7th Year		八 年 級 8th Year		九 年 級 9th Year		
九 年 級	合 計	男	女	男	女	男	女	男	女	
9th Year	Total	Male	Female	Male	Female	Male	Female	Male	Female	
18	1,523	757	766	204	234	262	249	291	283	663
16	1,404	681	723	215	235	209	238	257	250	568
14	1,375	677	698	246	233	223	229	208	236	602
17	1,374	706	668	228	196	248	237	230	235	436
15	1,359	704	655	219	216	235	208	250	231	464
15	1,329	698	631	228	203	231	216	239	212	478
16	1,328	683	645	214	214	236	208	233	223	450
15	1,260	650	610	194	182	216	221	240	207	448
15	1,263	651	612	230	217	204	175	217	220	437
15	1,289	679	610	236	220	238	216	205	174	431
16	1,249	644	605	172	165	235	220	237	220	376
5	397	212	185	58	50	84	68	70	67	120
11	852	432	420	114	115	151	152	167	153	256

Source: Department of Statistics, Ministry of Education

表 7-2 所轄國民小學概況

學年度別  Academic Year	校數(所)  No. of Schools (school)	教師數(人)  No. of Teachers (Person)			職員數(人)  No. of Staffs (Person)		
		合計	男	女	合計	男	女
		Total	Male	Female	Total	Male	Female
93學年度 AY2004	6	400	107	293	21	2	19
94學年度 AY2005	6	384	99	285	22	1	21
95學年度 AY2006	6	364	98	266	22	1	21
96學年度 AY2007	6	358	95	263	19	1	18
97學年度 AY2008	6	349	97	252	21	1	20
98學年度 AY2009	6	362	96	266	17	1	16
99學年度 AY2010	6	344	93	251	23	2	21
100學年度 AY2011	6	386	96	246	22	1	21
101學年度 AY2012	6	386	96	243	22	2	23
102學年度 AY2013	6	333	93	240	26	5	21
<b>103學年度 AY2014</b>	<b>6</b>	<b>339</b>	<b>92</b>	<b>247</b>	<b>28</b>	<b>3</b>	<b>25</b>
市立臺中國小 Taichung Elementary School	1	63	18	45	3	—	3
市立大智國小 Da-Zhi Elementary School	1	47	9	38	4	—	4
市立成功國小 Cheng-Kung Elementary School	1	71	31	40	6	1	5
市立進德國小 Jin-De Elementary School	1	33	8	25	4	—	4
市立力行國小 Li-Sing Elementary School	1	95	20	75	7	1	6
市立樂業國小 Le-Ye Elementary School	1	30	6	24	4	1	3

資料來源：教育部統計處。

Table 7-2 The Condition of Elementary School in East District

班 級 數 (班)						
No. of Classes (Class)						
合 計	一年級	二年級	三年級	四年級	五年級	六年級
Total	1st Year	2nd Year	3rd Year	4th Year	5th Year	6th Year
247	36	41	40	40	45	45
231	34	35	40	39	40	43
228	36	33	39	39	41	40
227	38	35	35	38	41	40
217	31	37	37	33	39	40
215	37	30	39	36	35	38
213	31	36	32	38	39	34
205	31	30	35	31	40	38
197	29	30	31	34	34	39
185	29	28	31	30	34	33
<b>182</b>	<b>30</b>	<b>28</b>	<b>30</b>	<b>30</b>	<b>31</b>	<b>33</b>
32	5	5	5	6	5	6
26	4	5	4	4	4	5
40	7	6	7	6	7	7
18	3	3	3	3	3	3
54	8	8	8	9	10	11
12	3	1	3	2	2	1

Source: Department of Statistics, Ministry of Education.

表 7-2 所轄國民小學概況(續完)

學年度別  Academic Year	學生數(人)						
	總計 Grand Total			一年級 1st Year		二年級 2nd Year	
	合計 Total	男 Male	女 Female	男 Male	女 Female	男 Male	女 Female
93學年度 AY2004	7,497	3,924	3,573	586	539	616	578
94學年度 AY2005	7,260	3,844	3,416	562	482	585	554
95學年度 AY2006	7,032	3,740	3,292	583	528	557	485
96學年度 AY2007	6,861	3,635	3,226	561	498	578	524
97學年度 AY2008	6,444	3,415	3,029	452	420	558	496
98學年度 AY2009	6,100	3,267	2,833	481	385	457	417
99學年度 AY2010	5,671	3,036	2,635	419	344	479	390
100學年度 AY2011	5,440	2,908	2,532	378	384	428	342
101學年度 AY2012	5,013	2,649	2,364	343	353	367	382
102學年度 AY2013	4,651	2,468	2,183	378	335	344	348
<b>103學年度 AY2014</b>	<b>4,479</b>	<b>2,399</b>	<b>2,080</b>	<b>386</b>	<b>324</b>	<b>371</b>	<b>339</b>
市立臺中國小 Taichung Elementary School	810	449	361	66	58	67	56
市立大智國小 Da-Zhi Elementary School	648	328	320	48	50	64	53
市立成功國小 Cheng-Kung Elementary School	1,041	534	507	100	79	82	80
市立進德國小 Jin-De Elementary School	406	220	186	32	34	43	23
市立力行國小 Li-Sing Elementary School	1,440	786	654	120	94	109	115
市立樂業國小 Le-Ye Elementary School	134	82	52	20	9	6	12

資料來源：教育部統計處。



Table 7-2 The Condition of Elementary School in East District (Cont.End)

No. of Students (Person)								上學年度 畢業生數(人)
三年級 3rd Year		四年級 4th Year		五年級 5th Year		六年級 6th Year		No. of Graduates, Last SY (Person)
男	女	男	女	男	女	男	女	
Male	Female	Male	Female	Male	Female	Male	Female	
651	588	682	578	726	616	663	674	1,386
631	572	653	600	696	581	717	627	1,345
610	540	634	570	662	595	694	574	1,327
553	490	618	544	658	572	667	598	1,263
569	510	566	483	617	543	653	577	1,269
556	486	588	518	565	488	620	539	1,234
452	407	541	492	584	510	561	492	1,154
471	391	472	404	564	496	595	515	1,053
433	332	476	394	467	404	563	499	1,112
370	375	425	325	484	392	467	408	1,062
<b>348</b>	<b>338</b>	<b>372</b>	<b>375</b>	<b>431</b>	<b>319</b>	<b>491</b>	<b>385</b>	<b>872</b>
62	61	78	68	79	53	97	65	148
49	51	33	65	57	44	77	57	146
87	85	74	86	93	85	98	92	187
27	31	38	29	39	27	41	42	77
109	96	134	116	149	109	165	124	295
14	14	15	11	14	1	13	5	19

Source: Department of Statistics, Ministry of Education.

表 8-1 醫療機構及其他醫事機構執業醫事人員數

單位：人

年 底 別		總 計	醫師	中醫師	牙醫師	藥 師	藥劑生	醫事放射師(士)	醫事檢驗師(生)
End of Year		Grand Total	Physician	Doctor of Chinese Medicine	Dentist	Pharmacist	Assistant Pharmacist	Medical Radiological Technologist (Technician)	Medical Technologist (Technician)
民國92年底	End of 2003	495	78	39	30	83	33	3	18
民國93年底	End of 2004	563	88	39	30	75	36	7	19
民國94年底	End of 2005	561	89	37	25	72	31	7	21
民國95年底	End of 2006	587	90	44	25	68	36	8	20
民國96年底	End of 2007	603	90	42	36	71	34	8	21
民國97年底	End of 2008	629	91	43	34	72	31	8	22
民國98年底	End of 2009	659	91	43	32	87	27	10	21
民國99年底	End of 2010	690	94	48	35	88	27	10	20
民國100年底	End of 2011	719	94	46	42	86	28	10	20
民國101年底	End of 2012	679	87	46	39	87	28	8	19
民國102年底	End of 2013	685	87	46	42	87	28	10	20

資料來源：行政院衛生福利部。

備註：1. 自民國97年起非醫事機構的醫事檢驗師、醫事檢驗生、醫事放射師及醫事放射士納入醫事人員數統計

2. 臨床心理師94年、諮商心理師94年、呼吸治療師94年、語言治療師98年、聽力師98年、牙體技術師(生)98年起納入統計。

Table 8-1 Number of Registered Medical Personnel in Hospitals,  
Clinics and Other Medical Care Institutions

Unit : Person

護理師 及護士	助產師 (士)	鑲牙生	營養師	物理治 療師 (生)	職能治 療師(生)	臨 床 心理 師	諮 商 心理師	呼 吸 治療 師	語 言 治療師	聽力師	牙體技 術師 (生)
Registered Profession- al Nurse & Registered Nurse	Registered Profession- al Midwife (Midwife)	Dental Assistant	Dietitian	Physical Therapist (Techni- cian)	Occupatio- nal Therapist (Techni- cian)	Clinical Psycho- logist	Counse- ling Psycholo- gist	Respira- tory Therapis t	Speech - Language Therapist	Audiolo- gist	Dental Techno- logist (Techni- cian)
197	1	—	1	11	1	...	...	...	...	...	...
239	14	—	3	12	1	...	...	...	...	...	...
256	1	—	3	13	2	—	—	4	...	...	...
268	1	—	3	16	5	—	—	3	...	...	...
266	1	—	3	20	7	—	—	4	...	...	...
291	1	—	4	21	6	—	—	5	...	...	...
301	1	—	8	23	8	—	—	7	—	—	—
307	1	—	8	28	11	—	1	9	3	—	—
331	—	—	7	28	11	1	—	11	4	—	—
309	—	—	8	29	12	1	—	2	4	—	—
<b>304</b>	—	—	<b>9</b>	<b>30</b>	<b>12</b>	<b>1</b>	<b>3</b>	<b>2</b>	<b>4</b>	—	—

Source: Ministry of Health and Welfare, the Executive Yuan.

表 8-2 醫院診所病床數

單位：床

年 底 別		總計	醫 院 開 放 病 床 數				
			合計	一 般 病 床			
				急性 Acute		慢性	
				一般 病床	精神 病床	一般 病床	精神 病床
End of Year		Grand Total	Total	General Beds	Psychiatric Beds	General Beds	Psychiatric Beds
民國92年底	End of 2003	274	135	135	—	—	—
民國93年底	End of 2004	391	223	223	—	—	—
民國94年底	End of 2005	410	198	198	—	—	—
民國95年底	End of 2006	410	198	198	—	—	—
民國96年底	End of 2007	410	198	198	—	—	—
民國97年底	End of 2008	366	156	156	—	—	—
民國98年底	End of 2009	366	156	156	—	—	—
民國99年底	End of 2010	371	156	156	—	—	—
民國100年底	End of 2011	370	155	155	—	—	—
民國101年底	End of 2012	332	133	133	—	—	—
<b>民國102年底</b>	<b>End of 2013</b>	<b>333</b>	<b>133</b>	<b>133</b>	—	—	—

資料來源：行政院衛生福利部。

附註：1. 急性結核病床92年、產科病床95年起、呼吸照護中心97年、精神科加護病床98年起納入統計。

2. 洗腎治療床97年起改稱血液透析床，癲癇病床98年起改稱漢生病病床。

3. 102年起呼吸照護病床名稱改為慢性呼吸照護病床，呼吸照護中心名稱改為亞急性呼吸照護病床。

Table 8-2 Number of Beds in Hospitals and Clinics

Unit : Bed

Hospital Open Beds								
General Beds		合計	特殊病床 Special Beds					
Chronic			加護 病床	燒傷 病床	嬰兒 病床	急診觀察 病床	安寧療 護病床	
結核 病床  T.B. Beds	漢生病 病床  Leprosy Beds							
		Total	Intensive Care Beds	Burn Care Beds	Infant Care Beds	Emergency Observation Beds	Palliative Care Beds	
—	—	105	2	—	16	4	—	
—	—	134	—	—	16	5	—	
—	—	165	—	—	16	5	—	
—	—	165	—	—	16	5	—	
—	—	164	—	—	16	5	—	
—	—	162	—	—	16	4	—	
—	—	162	—	—	16	4	—	
—	—	167	—	—	16	4	—	
—	—	167	—	—	16	4	—	
—	—	151	—	—	16	3	—	
—	—	152	—	—	16	3	—	

Source: Ministry of Health and Welfare, the Executive Yuan.

表 8-2 醫院診所病床數(續完)

單位：床

年 底 別  End of Year		醫 院 開 放 病 床 數				
		特 殊 病 床				
		慢性呼吸 照護病床  Respirational Care Beds	亞急性 呼吸照護 病床  Respiratory Care Beds	急性結核 病床  Acute T.B. Beds	精神 科加護病床  Psychiatric Intensive Care Beds	手 術 恢復床  Ether Beds
民國92年底	End of 2003	—	...	—	...	3
民國93年底	End of 2004	20	...	—	...	3
民國94年底	End of 2005	35	...	—	...	4
民國95年底	End of 2006	35	—	—	—	4
民國96年底	End of 2007	35	—	—	—	3
民國97年底	End of 2008	35	—	—	—	2
民國98年底	End of 2009	35	—	—	—	2
民國99年底	End of 2010	35	—	—	—	2
民國100年底	End of 2011	35	—	—	—	2
民國101年底	End of 2012	20	—	—	—	2
<b>民國102年底</b>	<b>End of 2013</b>	<b>20</b>	<b>—</b>	<b>—</b>	<b>—</b>	<b>2</b>

資料來源：行政院衛生福利部。

附 註：1. 急性結核病床92年、產科病床95年起、呼吸照護中心97年、精神科加護病床98年起納入統計。

2. 洗腎治療床97年起改稱血液透析床，癩病病床98年起改稱漢生病病床。

3. 102年起呼吸照護病床名稱改為慢性呼吸照護病床，呼吸照護中心名稱改為亞急性呼吸照護病床。

Table 8-2 Number of Beds in Hospitals and Clinics (Cont.End)

Unit : Bed

Hospital Open Beds			診所病床數 Clinic Beds				
Special Beds			合計	觀察病床	嬰兒床	血液透析床	產科病床
血液透析床	嬰兒床	其他					
Hemodialysis Beds	Nursery Beds	Others Beds	Total	Observation Beds	Nursery Beds	Hemodialysis Beds	Maternity Beds
35	45	—	34	14	5	15	...
45	45	—	34	14	5	15	...
60	45	—	47	14	5	28	...
60	45	—	47	14	5	28	—
60	45	—	48	15	5	28	—
60	45	—	48	15	5	28	—
60	45	—	48	15	5	28	—
65	45	—	48	15	5	28	—
65	45	—	48	15	5	28	—
65	45	—	48	15	5	28	—
<b>66</b>	<b>45</b>	<b>—</b>	<b>48</b>	<b>15</b>	<b>5</b>	<b>28</b>	<b>—</b>

Source: Ministry of Health and Welfare, the Executive Yuan.

表 8-3 藥商家數

單位：家

年 底 別 End of Year		藥 商 家 數			
		合 計 Total	西藥商 Western Medicine Firms		中藥商
			藥品販賣業 Dealer	藥品製造業 Manufacturer	藥品販賣業 Dealer
民國93年底	End of 2004	200	24	—	67
民國94年底	End of 2005	211	26	—	69
民國95年底	End of 2006	230	26	—	73
民國96年底	End of 2007	244	23	—	74
民國97年底	End of 2008	249	24	—	74
民國98年底	End of 2009	250	18	—	70
民國99年底	End of 2010	259	19	—	67
民國100年底	End of 2011	263	19	—	64
民國101年底	End of 2012	248	18	—	58
民國102年底	End of 2013	242	16	—	59
<b>民國103年底</b>	<b>End of 2014</b>	<b>250</b>	<b>16</b>	<b>—</b>	<b>59</b>

資料來源：行政院衛生福利部。



Table 8-3 Number of Pharmaceutical Firms

Unit : Number

Number of Pharmaceutical Firms				
Chinese Herb Firms	醫療器材商	Medical Device Firms	藥局	其他
藥品製造業	醫療器材販賣業	醫療器材製造業		
Manufacturer	Dealer	Manufacturer	Pharmacies	Others
2	68	1	38	—
2	75	1	38	—
1	89	2	39	—
1	102	3	41	—
1	106	4	40	—
1	115	4	42	—
—	126	4	43	—
—	133	—	43	—
—	133	4	35	—
—	128	4	35	—
—	<b>136</b>	<b>4</b>	<b>35</b>	—

Source: Ministry of Health and Welfare, the Executive Yuan.

表 9-1 低收入戶戶數及人數

單位：戶、人

年 底 別		總 計		第1類
		Grand Total		Level 1
End of Year		戶 數	人 數	戶 數
		No. of Households	No. of Persons	No. of Households
民國93年底	End of 2004	158	414	5
民國94年底	End of 2005	186	495	5
民國95年底	End of 2006	226	604	14
民國96年底	End of 2007	240	582	14
民國97年底	End of 2008	273	640	11
民國98年底	End of 2009	331	755	8
民國99年底	End of 2010	417	949	7
民國100年底	End of 2011	354	843	9
民國101年底	End of 2012	449	1,139	6
民國102年底	End of 2013	545	1,295	3
<b>民國103年底</b>	<b>End of 2014</b>	<b>610</b>	<b>1,442</b>	<b>3</b>

資料來源：臺中市政府社會局。

Table 9-1 Households and Persons of Low Income Families

Unit : Household 、 Person

	第2類 Level 2		第3類 Level 3	
	人 數 No. of Persons	戶 數 No. of Households	人 數 No. of Persons	戶 數 No. of Households
	5	33	86	120
	5	34	86	147
	14	32	96	180
	14	29	80	197
	11	29	50	233
	8	31	68	292
	7	31	74	379
	9	22	46	323
	6	31	60	412
	4	59	109	483
	<b>4</b>	<b>77</b>	<b>144</b>	<b>530</b>
				<b>1,294</b>

Source : Social Affairs Bureau of Taichung City Government

表 9-2 身心障礙者人數

單位：人

年 底 別		總 計	視 覺 障礙者	聽覺或 平衡機能 障礙者 Hearing or Balancing Mechanism Disability	聲音機能 或語言機 能障礙者 Voice or Speech Mechanism Disability	肢 體 障礙者	智 能 障礙者
End of Year		Grand Total	Vision Disability	Hearing or Balancing Mechanism Disability	Voice or Speech Mechanism Disability	Limbs Disability	Mentally Disability
民國91年底	End of 2002	...	...	...	...	...	...
民國92年底	End of 2003	...	...	...	...	...	...
民國93年底	End of 2004	2,888	136	314	47	1,153	276
民國94年底	End of 2005	2,898	147	310	42	1,138	276
民國95年底	End of 2006	3,331	155	358	45	1,326	304
民國96年底	End of 2007	3,339	175	375	44	1,315	310
民國97年底	End of 2008	3,390	182	392	46	1,268	324
民國98年底	End of 2009	3,395	185	401	46	1,217	318
民國99年底	End of 2010	3,502	194	403	47	1,237	316
民國100年底	End of 2011	3,567	195	429	42	1,210	313

資料來源：臺中市政府社會局。

Table 9-2 The Disabled Population

Unit : Person

重要器官 失去功能 者 Losing Functions of Primary Organs	顏 面 損傷者  Suffering Facial Damage	植物人  Unconscious Chronically	失智 症者  Senile Dementia	自閉 症者  Autism	慢 性 精神病 患 者  Chronic Psychosis	多 重 障礙者  Multi- Disability	其 他 障礙者  Others
...	...	...	...	...	...	...	...
...	...	...	...	...	...	...	...
301	9	9	44	24	274	278	23
319	10	7	51	24	288	261	25
395	13	16	57	29	309	295	29
375	15	11	56	35	323	278	27
384	12	12	68	37	348	292	25
388	11	10	83	41	371	298	26
416	11	12	87	40	384	328	27
418	9	12	105	47	389	368	30

Source : Social Affairs Bureau of Taichung City Government.

表 9-2 身心障礙者人數(續1)

單位：人

年底別  End of Year	領有舊制身心障礙手冊者						
	總計			視覺障礙者		聽覺機能障礙者	
	Grand Total			Vision Disability		Hearing Dysfunction	
	合計 Total	男 Male	女 Female	男 Male	女 Female	男 Male	女 Female
民國101年底 End of 2012	3,240	1,828	1,412	87	82	237	142
民國102年底 End of 2013	2,743	1,559	1,184	70	69	196	118
民國103年底 End of 2014	<b>2,437</b>	<b>1,400</b>	<b>1,037</b>	<b>64</b>	<b>58</b>	<b>148</b>	<b>95</b>

年底別		領有舊制身心障礙手冊者							
		顏面損傷者		植物人		失智症者		自閉症者	
		Suffering Facial Damage		Vegetative State		Dementia		Autism	
		男 Male	女 Female	男 Male	女 Female	男 Male	女 Female	男 Male	女 Female
End of Year									
民國101年底	End of 2012	6	2	5	7	38	61	36	9
民國102年底	End of 2013	5	2	3	6	24	34	23	6
民國103年底	End of 2014	4	2	2	5	15	18	16	2

資料來源：臺中市政府社會局。

Table 9-2 The Disabled Population (Cont.1)

Unit : Person

With Disability Manual by Old System									
平衡機能障礙者		聲音機能或語言機能障礙者		肢體障礙者		智能障礙者		重要器官失去功能者	
Balance Dysfunction		Voice or Speech Dysfunction		Limbs Disability		Mental Disability		Losing Functions of Primary Organs	
男	女	男	女	男	女	男	女	男	女
Male	Female	Male	Female	Male	Female	Male	Female	Male	Female
12	4	22	8	643	456	158	133	219	165
4	3	22	9	582	394	140	121	190	148
<b>1</b>	<b>3</b>	<b>22</b>	<b>6</b>	<b>559</b>	<b>361</b>	<b>129</b>	<b>110</b>	<b>177</b>	<b>129</b>

With Disability Manual by Old System									
慢性精神病患者		多重障礙者		頑性（難治型）癲癇症者		因罕見疾病而致身心功能障礙者		其他	
Chronic Psychosis		Multi-Disability		Stubborn (Difficult-to-Cure) Epilepsy		Caused by Infrequent Disease		Others	
男	女	男	女	男	女	男	女	男	女
Male	Female	Male	Female	Male	Female	Male	Female	Male	Female
164	193	186	142	8	3	1	3	6	2
134	154	157	115	2	1	1	2	6	2
<b>128</b>	<b>142</b>	<b>126</b>	<b>104</b>	<b>2</b>	<b>—</b>	<b>1</b>	<b>1</b>	<b>6</b>	<b>1</b>

Source : Social Affairs Bureau of Taichung City Government.

表 9-2 身心障礙者人數(續完)

單位：人

年底別 End of Year	領有新制身心障礙證明者						
	總計 Grand Total			神經系統構造及精神、心智功能 Mental Functions & Structures of the Nervous System		眼、耳及相關構造與感官功能及疼痛 Sensory Functions & Pain ; The Eye, Ear and Related Structures	
	合計 Total	男 Male	女 Female	男 Male	女 Female	男 Male	女 Female
民國101年底 End of 2012	301	185	116	64	39	34	23
民國102年底 End of 2013	822	478	344	165	135	101	61
民國103年底 End of 2014	1,197	680	517	209	183	139	95

年底別		領有新制身心障礙證明者							
		泌尿與生殖系統 相關構造及其功能		神經、肌肉、骨 骼之移動相關構 造及其功能		皮膚與相關構造 及其功能		跨兩類別以上者	
		Functions & Structures of／ Related to the Genitourinary and Reproductive Systems	Neuromusculoskeletal and Movement Related Functions & Structures	Functions & Related Structures of the Skin					
End of Year		男 Male	女 Female	男 Male	女 Female	男 Male	女 Female	男 Male	女 Female
民國101年底	End of 2012	5	5	39	20	—	—	28	21
民國102年底	End of 2013	21	14	91	57	—	1	53	58
民國103年底	End of 2014	34	24	129	87	1	1	96	89

資料來源：臺中市政府社會局。



Table 9-2 The Disabled Population (Cont. End)

Unit : Person

With Disability Identification by New System					
涉及聲音與言語構造及其功能		循環、造血、 免疫與呼吸系統構造及其功能		消化、新陳代謝與內分泌系統 相關構造及其功能	
Functions & Structures of / Involved in Voice and Speech		Functions & Structures of /Related to the Cardiovascular, Haematological, Immunological and Respiratory Systems		Functions & Structures of /Related to the Digestive, Metabolic and Endocrine Systems	
男 Male	女 Female	男 Male	女 Female	男 Male	女 Female
1	2	11	4	3	1
5	3	31	11	11	4
<b>8</b>	<b>4</b>	<b>49</b>	<b>29</b>	<b>15</b>	<b>5</b>

With Disability Identification by New System	
舊制轉換新制 暫無法歸類者	

Not Classified Temporarily	
男 Male	女 Female
—	1
—	—
—	—

Source : Social Affairs Bureau of Taichung City Government.

表10-1 辦理調解業務－方式別

單位：件、％

年別  Year	總 計 Grand Total				委 員 集 體 開 會 Meeting Mediation		
	合 計  Total	成 立  Sustained	成 立 比率(％) Sustained Ratio (％)	不成立  Not Sustained	合 計  Total	成 立  Sustained	成 立 比率(％) Sustained Ratio (％)
民國93年 2004	343	335	97.67	8	—	—	—
民國94年 2005	385	378	98.18	7	—	—	—
民國95年 2006	537	500	93.11	37	—	—	—
民國96年 2007	608	564	92.76	44	—	—	—
民國97年 2008	719	664	89.68	55	—	—	—
民國98年 2009	815	778	95.46	37	—	—	—
民國99年 2010	834	812	97.36	22	—	—	—
民國100年 2011	898	885	98.55	13	—	—	—
民國101年 2012	1,001	986	98.50	15	—	—	—
民國102年 2013	976	959	98.26	17	—	—	—
民國103年 2014	915	903	98.69	12	—	—	—

資料來源：本所民政課。

Table 10-1 Mediations Conducted—by Mediation Type

Unit: Case、%

調 解 不成立 Not Sustained	委 員 獨 任 調 解 Independent Mediation				協 同 調 解 Accompany Mediation			
	合 計 Total	成 立 Sustained	成 立 比率(%) Sustained Ratio (%)	不成立 Not Sustained	合 計 Total	成 立 Sustained	成 立 比率(%) Sustained Ratio (%)	不成立 Not Sustained
—	343	335	97.67	8	56	56	100.00	—
—	385	378	98.18	7	47	47	100.00	—
—	537	500	93.11	37	62	62	100.00	—
—	608	564	92.76	44	52	51	98.08	1
—	719	664	89.68	55	76	76	100.00	—
—	815	778	95.46	37	49	49	100.00	—
—	834	812	97.36	22	45	45	100.00	—
—	898	885	98.55	13	36	36	100.00	—
—	1,001	986	98.50	15	25	25	100.00	—
—	976	959	98.26	17	26	26	100.00	—
—	<b>915</b>	<b>903</b>	<b>98.69</b>	<b>12</b>	<b>25</b>	<b>25</b>	<b>100.00</b>	—

Source : Civil Affairs Section of East District.

表10-2 辦理調解業務－案件別

單位：件

年 別  Year		結案件數總計 Grand Total			民 事 結 案 件 數					
		合 計  Total	成 立  Sustained	不成立  Not Sustained	合 計		債權、債務		物權(房地產)	
					Total		Credit, Debt		Power of Property	
					成 立 Sustained	不成立 Not Sustained	成 立 Sustained	不成立 Not Sustained	成 立 Sustained	不成立 Not Sustained
民國93年	2004	343	335	8	106	4	23	2	7	—
民國94年	2005	385	378	7	110	4	38	2	69	1
民國95年	2006	537	500	37	133	11	17	—	107	9
民國96年	2007	608	564	44	120	11	15	—	9	1
民國97年	2008	719	664	55	136	15	16	2	116	12
民國98年	2009	815	778	37	140	11	23	4	110	6
民國99年	2010	834	812	22	138	6	106	—	8	—
民國100年	2011	898	885	13	177	1	11	—	159	1
民國101年	2012	1,001	986	15	160	6	—	2	160	2
民國102年	2013	976	959	17	169	2	16	—	128	2
民國103年	2014	915	903	12	141	2	9	—	102	2

資料來源：本所民政課。



Table 10-2 Mediations Conducted — by Case Type

Unit: Case

Resolved Civil Cases									
親屬(婚姻)		繼 承		商事(公害)		營 建 工 程		其 他	
Relative		Inherit		Commercial Business		Construction		Others	
成 立	不成立 Not	成 立	不成立 Not	成 立	不成立 Not	成 立	不成立 Not	成 立	不成立 Not
Sustained	Sustained	Sustained	Sustained	Sustained	Sustained	Sustained	Sustained	Sustained	Sustained
3	—	7	—	2	1	2	—	62	1
1	1	1	—	—	—	1	—	—	—
—	—	—	—	—	—	—	—	9	2
—	—	—	—	3	—	—	—	93	10
1	—	—	—	2	1	1	—	—	—
—	—	—	—	—	—	—	—	7	1
1	—	—	—	3	—	—	—	20	6
—	—	2	—	—	—	5	—	—	—
—	—	—	—	—	—	—	1	—	1
4	—	3	—	5	—	8	—	5	—
2	—	1	—	7	—	3	—	17	—

Source : Civil Affairs Section of East District.



表10-2 辦理調解業務－案件別（續完）

單位：件

年 別	刑 事 結 案 件 數							
	合 計		妨 害 風 化		妨 害 婚 姻 及 家 庭		傷 害	
	Total		Obscenity		Offense against Family		Assult	
	成 立 Sustained	不 成 立 Not Sustained	成 立 Sustained	不 成 立 Not Sustained	成 立 Sustained	不 成 立 Not Sustained	成 立 Sustained	不 成 立 Not Sustained
民國93年 2004	229	4	—	—	—	—	221	2
民國94年 2005	268	3	—	—	—	—	266	2
民國95年 2006	367	26	—	—	1	—	363	26
民國96年 2007	444	33	—	—	—	1	438	29
民國97年 2008	528	40	3	—	—	1	519	36
民國98年 2009	638	26	1	—	—	—	632	25
民國99年 2010	674	16	—	—	—	—	16	—
民國100年 2011	708	12	1	—	—	1	701	11
民國101年 2012	826	9	—	—	1	—	802	9
民國102年 2013	790	15	—	—	—	—	773	14
民國103年 2014	762	10	—	—	—	—	745	8

資料來源：本所民政課。



Table 10-2 Mediations Conducted —by Case Type ( Cont.End )

Unit: Case

Resolved Criminal Cases							
妨害自由名譽信用及秘密 Offense against Freedom Fame, Trust & Secrecy		詐欺侵占及竊盜 Stealing, Fraud & Conversion		毀棄損壞 Defacing		其 他 Others	
成 立 Sustained	不成立 Not Sustained	成 立 Sustained	不成立 Not Sustained	成 立 Sustained	不成立 Not Sustained	成 立 Sustained	不成立 Not Sustained
1	1	1	1	1	—	5	—
1	1	—	—	—	—	1	—
2	—	1	—	—	—	—	—
2	—	3	2	—	1	1	—
—	—	4	3	1	—	1	—
—	—	5	1	—	—	—	—
—	—	—	—	—	—	658	16
—	—	1	—	5	—	—	—
—	—	—	—	7	—	16	—
2	—	—	—	14	—	1	1
1	—	6	—	10	2	—	—

Source : Civil Affairs Section of East District.

表10-3 調解委員會組織概況

單位：人

年 底 別  End of Year		委員 總人數  Committee Grand  Total	性別 Sex		年齡	
			男  Male	女  Female	未滿 40歲	40-50 歲未滿
					Under 40 Years of Age	40-Under 50 Years of Age
民國93年底	End of 2004	11	10	1	—	1
民國94年底	End of 2005	11	10	1	—	1
民國95年底	End of 2006	11	8	3	—	—
民國96年底	End of 2007	11	8	3	—	—
民國97年底	End of 2008	10	7	3	—	—
年 底 別  End of Year		委員 總人數  Committee Grand  Total	性別 Sex		年齡	
			男  Male	女  Female	未滿 40歲	40-50 歲未滿
					Under 40 Years of Age	40-Under 50 Years of Age
民國98年底	End of 2009	10	7	3	—	—
民國99年底	End of 2010	11	8	3	—	—
民國100年底	End of 2011	11	8	3	—	—
民國101年底	End of 2012	11	8	3	—	—
民國102年底	End of 2013	11	8	3	—	—
<b>民國103年底</b>	<b>End of 2014</b>	<b>11</b>	<b>8</b>	<b>3</b>	—	—

資料來源：本所民政課。

Table 10-3 Mediation Committee Organizational Profile

Unit: Person

Age		教育程度 Educational Attainment			
50-60 歲未滿  50-Under 60 Years of Age	60歲 以上  Over 60 Years of Age	大專 以上  Higher Education	高中 (職)  Higher (Vocational) School	國中  Junior High School	國小  Elementary School
3	7	5	4	1	1
3	7	5	4	1	1
2	9	3	5	2	1
2	9	3	5	2	1
1	9	2	5	2	1
Age		教育程度 Educational Attainment			
50-60 歲未滿  50-Under 60 Years of Age	60歲 以上  Over 60 Years of Age	大專 以上  Higher Education	高中 (職)  Higher (Vocational) School	國中  Junior High School	國小  Elementary School
—	10	2	5	2	1
1	10	3	5	2	1
1	10	2	7	2	—
1	10	2	7	2	—
2	9	3	7	1	—
<b>2</b>	<b>9</b>	<b>3</b>	<b>7</b>	<b>1</b>	<b>—</b>

Source : Civil Affairs Section of East District.

表10-3 調解委員會組織概況（續完）

單位：人

年 底 別		行業 Industry			
End of Year		農、林、 漁、牧業 Agriculture、 Forestry、 Fishery、 Husbandry	製造業、水電、 燃氣業及營造業 Manufacturing、 Water & Electricity Supply、Gas supply、 Construction	商業 Commerce	服務業 及其他 Service Trade & Other Service
民國93年底	End of 2004	—	2	5	4
民國94年底	End of 2005	1	—	7	3
民國95年底	End of 2006	—	—	5	6
民國96年底	End of 2007	—	—	3	8
民國97年底	End of 2008	—	—	2	8
年 底 別		行業 Industry			
End of Year		農、林、 漁、牧業 Agriculture、 Forestry、 Fishery、 Husbandry	製造業、水電、 燃氣業及營造業 Manufacturing、 Water & Electricity Supply、Gas supply、 Construction	商業 Commerce	服務業 及其他 Service Trade & Other Service
民國98年底	End of 2009	—	—	2	8
民國99年底	End of 2010	—	—	3	8
民國100年底	End of 2011	—	—	7	4
民國101年底	End of 2012	—	—	7	4
民國102年底	End of 2013	—	1	4	6
民國103年底	End of 2014	—	—	8	3

資料來源：本所民政課。

Table 10-3 Mediation Committee Organizational Profile (Cont.End)

Unit: Person

服務公職 Public Servant			委員年資 Members of seniority			
現任民意代表 Incumbent Elected Representatives	曾任公職 Used to Take on a Public Servant	未曾任公職 Never Used Take on a Public Servant	未滿3年 Under 3 Years	3-未滿6年 3-Under 6 Years	6-未滿15年 6-Under 15 Years	15年以上 Over 15Years
4	6	1	1	4	3	3
3	6	2	1	2	4	4
—	10	1	7	—	2	2
—	10	1	6	1	2	2
—	9	1	5	1	3	1

服務公職 Public Servant		委員年資 Members of seniority			
曾任公職 Used to Take on a Public Servant	未曾任公職 Never Used Take on a Public Servant	未滿4年 Under 4Years	4-未滿8年 4-Under 8Years	8-未滿16年 8-Under 16 Years	16年以上 Over 16Years
9	1	—	6	2	2
—	11	1	8	—	2
9	2	2	5	2	2
9	2	2	5	2	2
1	10	3	6	1	1
<b>1</b>	<b>10</b>	<b>2</b>	<b>6</b>	<b>2</b>	<b>1</b>

Source : Civil Affairs Section of East District.

# 臺中市東區統計年報

中華民國 103 年

編 印 者：臺中市東區區公所會計室

地 址：臺中市 40149 東區長福路 245 號

電 話：04-22151988

出版日期：中華民國 104 年 06 月

本刊同時登載於臺中市東區區公所網站，

網址為 <http://www.east.taichung.gov.tw/>



熱誠、團結、和諧  
繁榮、美好的東區