



# 臺中市東區避難收容處所空間配置

## Evacuation Shelter Layout

六順活動中心 1樓

SB401-0011

### 基本資訊 Information



處所名稱

六順活動中心1樓



地址

東門里六順路26號



收容人數

300人



管理人

(04) 22151988#102 葉文智

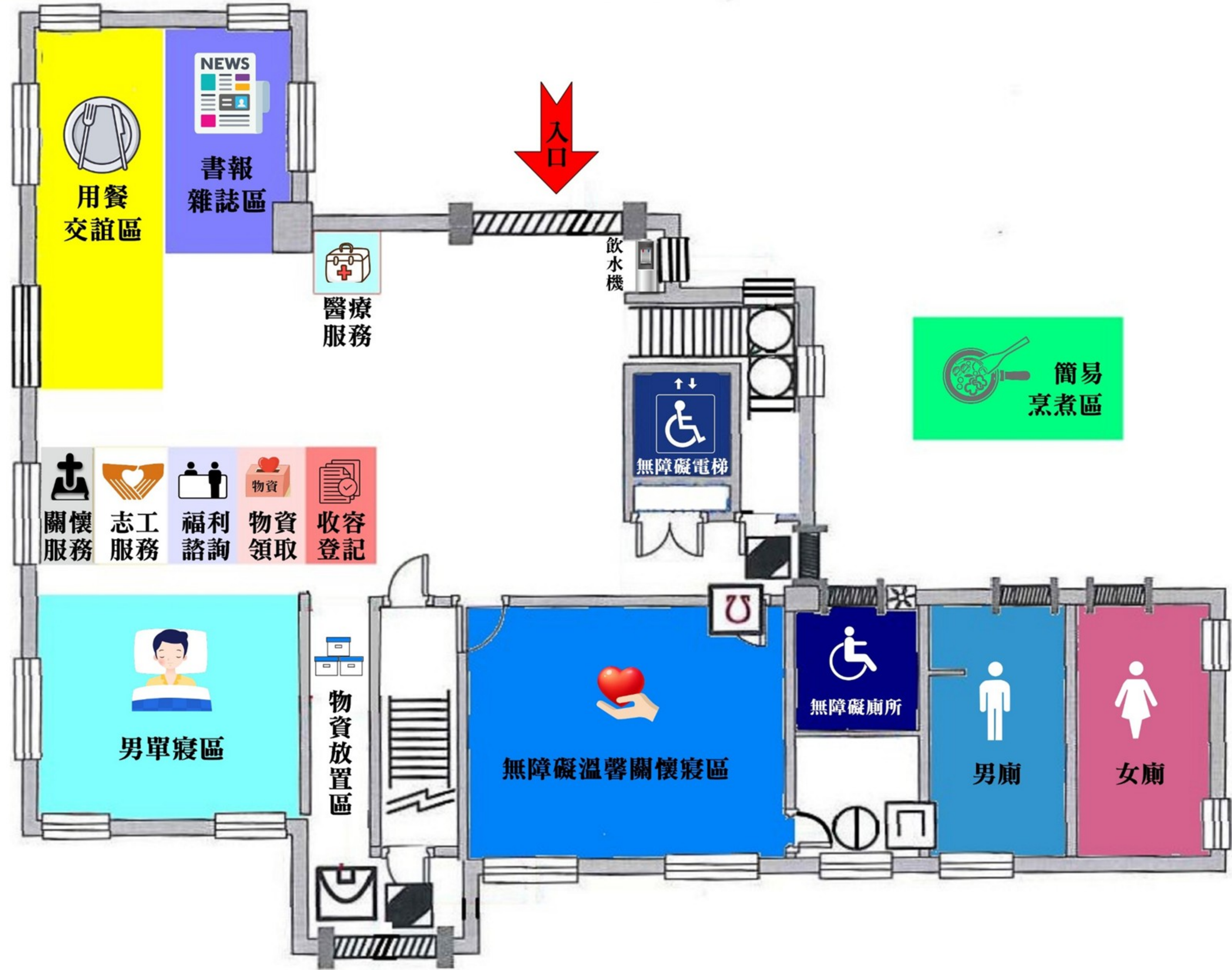


聯絡人

(04) 22151988#206 李宥彤



更多資訊  
請掃 QR Code



### 入住流程 Flow



進入處所



災民登記



分配寢區



入住安置



領取物資

### 注意事項 Notes

- 請保持環境整潔，並遵守工作人員指示。
- 貴重物品請隨身保管。
- 如需醫療或心理協助，請至服務區。

### 備註

- 本處所提供電梯設備。
- 依現場引導進行安置。



# 臺中市東區避難收容處所空間配置

## Evacuation Shelter Layout

六順活動中心 2樓

SB401-0011

### 基本資訊 Information



處所名稱

六順活動中心2樓



地址

東門里六順路26號



收容人數

300人



管理人

(04) 22151988#102 葉文智

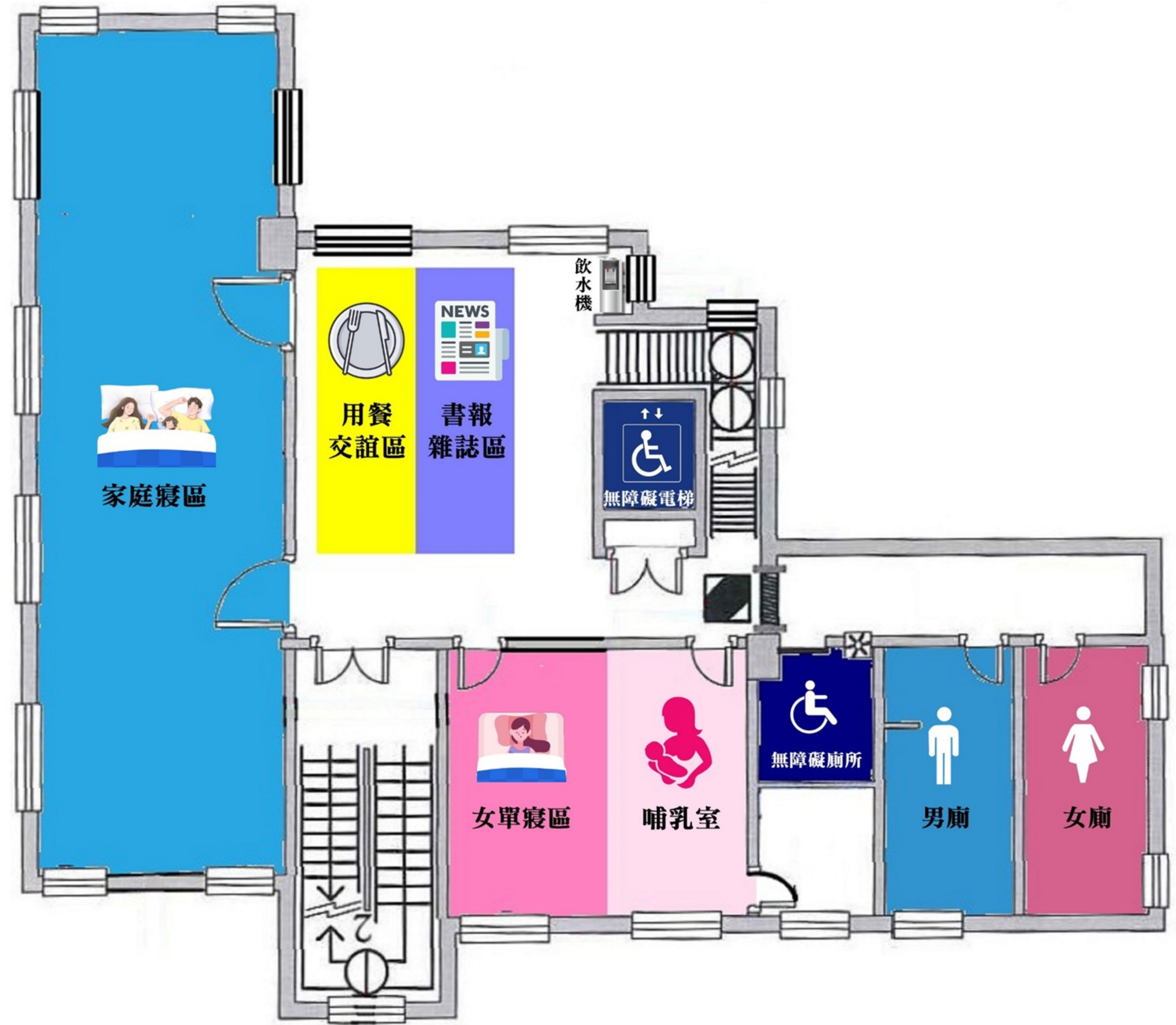


聯絡人

(04) 22151988#206 李宥彤



更多資訊  
請掃 QR Code



### 入住流程 Flow



進入處所



災民登記



分配寢區



入住安置



領取物資

### 注意事項 Notes

- 請保持環境整潔，並遵守工作人員指示。
- 貴重物品請隨身保管。
- 如需醫療或心理協助，請至服務區。

### 備註

- 本處所提供電梯設備。
- 依現場引導進行安置。



# 臺中市東區避難收容處所空間配置

## Evacuation Shelter Layout

六順活動中心 3樓

SB401-0011

### 基本資訊 Information



處所名稱

六順活動中心3樓



地址

東門里六順路26號



收容人數

300人



管理人

(04) 22151988#102 葉文智



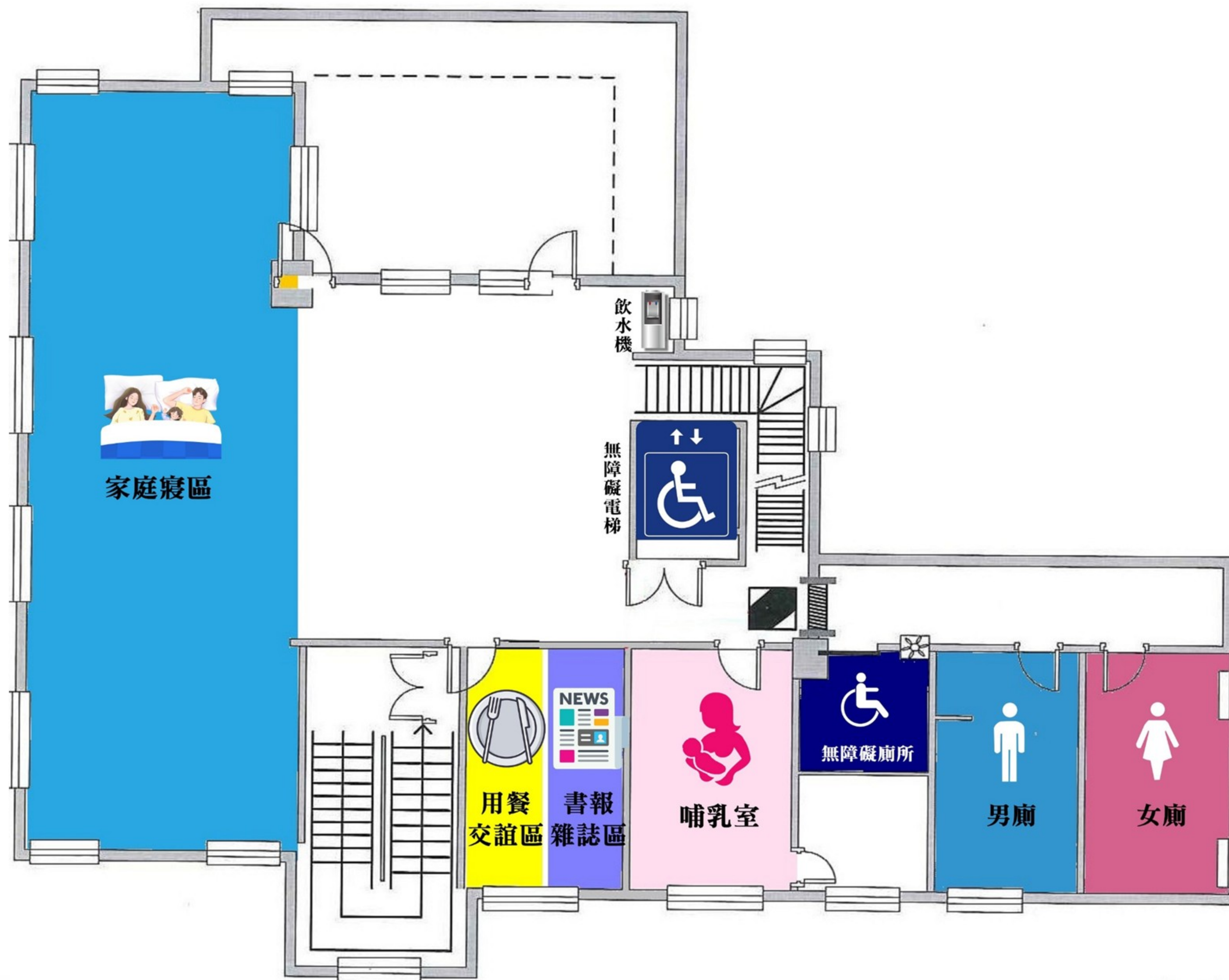
聯絡人

(04) 22151988#206 李宥彤



更多資訊

請掃 QR Code



### 入住流程 Flow



進入處所



災民登記



分配寢區



入住安置



領取物資

### 注意事項 Notes

- 請保持環境整潔，並遵守工作人員指示。
- 貴重物品請隨身保管。
- 如需醫療或心理協助，請至服務區。

### 備註

- 本處所提供電梯設備。
- 依現場引導進行安置。



# 臺中市東區避難收容處所空間配置

## Evacuation Shelter Layout

六順活動中心 廣場

SB401-0011

### 基本資訊 Information



處所名稱

六順活動中心廣場



地址

東門里六順路26號



收容人數

300人



管理人

(04) 22151988#102 葉文智



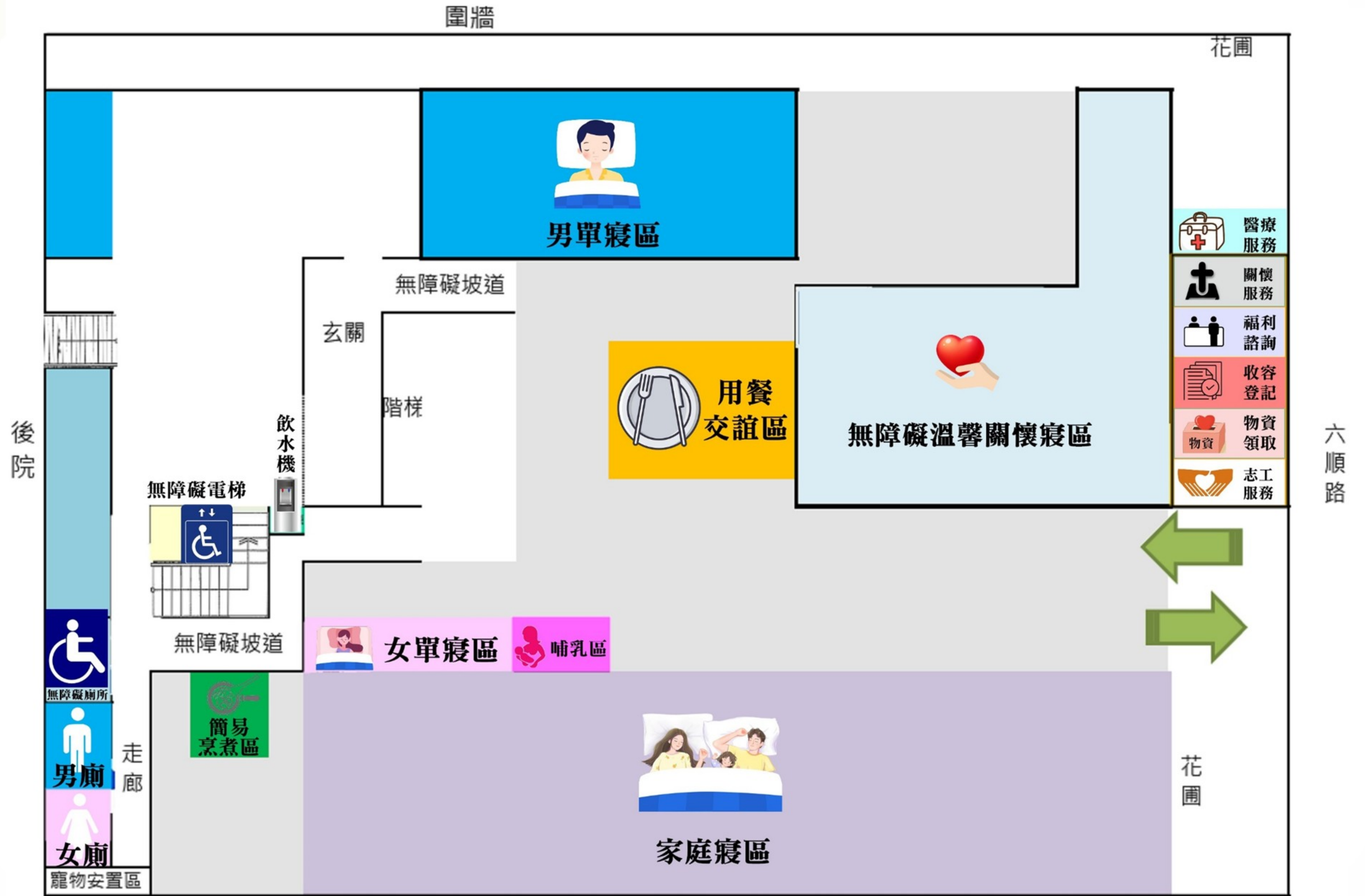
聯絡人

(04) 22151988#206 李宥彤



更多資訊

請掃 QR Code



### 入住流程

Flow



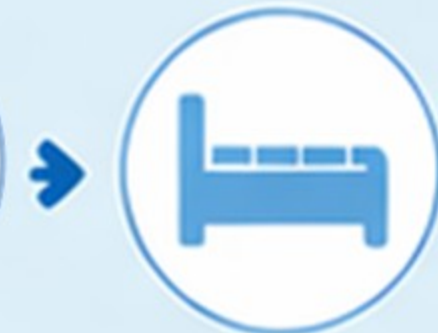
進入處所



災民登記



分配寢區



入住安置



領取物資

### 注意事項 Notes

- 請保持環境整潔，並遵守工作人員指示。
- 貴重物品請隨身保管。
- 如需醫療或心理協助，請至服務區。

### 備註

- 戶外開放空間，供臨時收容使用。
- 無遮蔽物，易受天候影響。
- 依現場引導進行安置。