



中華民國100年

臺中市東區

統計年報

STATISTICAL YEARBOOK OF EAST DISTRICT
2011



臺中市東區區公所會計室編印
中華民國101年10月出版

凡 例

- 一、本刊所列數字旨在報導本區 100 年主要施政概況及其成果之紀錄，以供施政參考，其涉及國防機密者均未列入。
- 二、本刊所列資料係取自本所各課室暨本區內各機關編報之公務統計報表及臺中市統計年報之資料，加以整理彙編。
- 三、本刊所列數字以 100 年資料為主，但為明瞭歷年施政情形，特將幾年來各項資料予以刊載，以利比較。
- 四、本期資料計分土地、人口、行政組織、農林漁牧、工商經濟、財政收支、教育文化、醫療保健、社會福利、政府服務等 10 類，各類分別擇重要項目予以提要分析，以供參閱。
- 五、本刊各表所列度量衡單位一律採用公制，其中資料原非公制者均經換算為公制以資劃一俾便比較。
- 六、本刊各表內有「—」記號者表示無數字，有「...」記號者表示數字不明，有「0」記號者表數字不及 1 個單位，其他有特殊情形需要表示者在附註欄內詳為說明。
- 七、本刊各表內所列「年」係指全年，「年底」係指該年 12 月底，「年度」係指會計年度或其他行政上之措施而特定之年限。
- 八、本刊荷蒙本區各單位協助始克編成，謹致謝忱，至於編排校印而產生疏漏之處在所難免，敬請指正。

目 錄

頁次

提要分析·····	1-15
壹、土地	
1—1、已登記土地面積·····	16-23
1—2、土地徵收面積·····	24-25
1—3、實施三七五減租成果·····	26-27
貳、人口	
2—1、現住戶數及性比例·····	28-31
2—2、戶籍動態登記·····	32-39
2—3、現住人口之年齡分配·····	40-51
2—4、現住人口之教育程度—按年齡別分·····	52-59
2—5、現住人口之婚姻狀況—按年齡別分·····	60-61
2—6、現住人口之婚姻狀況—按里別分·····	62-63
2—7、現住原住民戶口數·····	64-67
參、行政組織	
3—1、本所行政組織 ·····	68
3—2、區公所員工總人數·····	69
肆、農、林、漁、牧	
4—1、耕地面積·····	70-71
4—2、農戶人口數·····	72-73
4—3、稻米收穫面積及生產量·····	74-77
4—4、農產收穫面積及生產量·····	78-89
4—5、現有牲畜數·····	90
4—6、牲畜屠宰頭數·····	91
4—7、現有家禽數量 ·····	92
4—8、乳母牛頭數及產乳量價值·····	93

Contents

頁次

Summary of Analysis.....	1-15
I、Land	
1-1 Classification of Registered Land.....	16-23
1-2 Area of Land Purchased by Government.....	24-25
1-3 Achievements of the Arable Land Rental Reduction to 37.5%.....	26-27
II、Population	
2-1 Number of Households & Sex Ratio.....	28-31
2-2 Immigrants and Emigrants.....	32-39
2-3 Population by Age	40-51
2-4 Population by Educational Attainment —By Age	52-59
2-5 TheThe Marital Status of the Population—By Age.....	60-61
2-6 The Marital Status of the Population—By Village.....	62-63
2-7 Number of Households of The Aborigines.....	64-67
III、Administrative Organization	
3-1 East District Office Administrative Organization.....	68
3-2 Total Personnel of East District Office.....	69
IV、Agriculture, Forestry, Fishery and Husbandry	
4-1 Cultivated Land Area	70-71
4-2 Farm Families and Farm Household Population.....	72-73
4-3 Harvested Area of Paddy Field and Rice Production.....	74-77
4-4 Area and Production of Crop Products	78-89
4-5 Number of Livestock at the Year End.....	90
4-6 Number of Livestock Slaughtered.....	91
4-7 Number of Farms at the Year End.....	92
4-8 Number of Dairy Cattle ; Quantity & Value of Milk.....	93

伍、工商經濟

5—1、工廠登記現有家數·····	94-97
5—2、自來水普及率·····	98-99

陸、財政收支

6—1、歲入來源別預決算·····	100
6—2、歲出預決算·····	101

柒、教育文化

7—1、所轄國民中學概況·····	102-103
7—2、所轄國民小學概況·····	104-107

捌、醫療保健

8—1、醫療機構及其他醫事機構執業醫事人員數·····	108-109
8—2、醫院診所病床數·····	110-113
8—3、藥商家數·····	114-115

玖、社會福利

9—1、低收入戶戶數及人數·····	116-117
9—2、身心障礙者人數·····	118-119

拾、政府服務

10—1、辦理調解業務—方式別·····	120-121
10—2、辦理調解業務—案件別·····	122-125
10—3、調解委員會組織概況·····	126-129

V、Industry & Commerce

5-1 Number of Factories Existing Registered.....	94-97
5-2 Water Supply Rate of Population Served	98-99

VI、Finance

6-1 Budget and Settled Account of Revenues by Sources	100
6-2 Budgets and Settled Account of Expenditures.....	101

VII、Education

7-1 The Condition of Junior High School in East District	102-103
7-2 The Condition of Elementary School in East District.....	104-107

VIII、Public Health

8-1 Number of Registered Medical Personnel in Public and Private Hospitals, Clinics, Clinics and Other Medical Care Institutions.....	108-109
8-2 Number of Beds in Hospitals and Clinics	110-113
8-3 Number of Pharmaceutical Firms.....	114-115

IX、Social Welfare

9-1 Households and Persons of Low Income Families.....	116-117
9-2 The Disabled Population.....	118-119

X、Government Services

10-1 Mediations Conducted—by Mediation Type.....	120-121
10-2 Mediations Conducted —by Case Type.....	122-125
10-3 Mediation Committee Organizational Profile.....	126-129

提要分析

壹、土地

一、概序

本區的歷史可追溯至清代末期隸屬臺灣縣藍興堡，即藍張興庄區範圍，是早期發展的區域。臺中市後火車站地區「新時代購物中心」一帶稱之「新庄仔」，舊日為臺灣省城的主要部份。當初在規劃臺中城時，僅將大墩街包進一部分面積，而以當時尚空曠的新庄仔作為主要部份，可能是著重於日後省城的規劃需要空地興建衙署等建築考量。該區多為林姓，是由霧峰林家族系遷居於此。

現今干城、文化、成功、練武等里，本區居民稱之為「石頭攤仔」，日治時期為「干城町」，設陸軍分屯大隊、憲兵隊、臺北衛戍病院臺中分院。現為干城重劃區與富臺新城。然據耆老表示，「干城」所指範圍比干城町大，除了上述四里之外，尚包含尚武、富臺、富仁及東明（舊稱東勢仔）等八個里，但無文獻記載。

光復前日本人統領臺灣，把隸屬臺中州的臺中市編為 12 區，其中第 10 區改名為高砂區，第 9 區全部及部份第 7 區即現在臺中路以東的部份合併改名為楠區，臺灣光復後於民國 34 年 11 月間政權移交國民政府接管，將原臺中市楠區及高砂區（臺中州下臺中市的曙町、花園町、楠町、櫻町、高砂町、干城町、東勢子、旱溪、及頂橋子頭的部份區域），合併成立「東區」，行政區域名稱一直沿用至今。

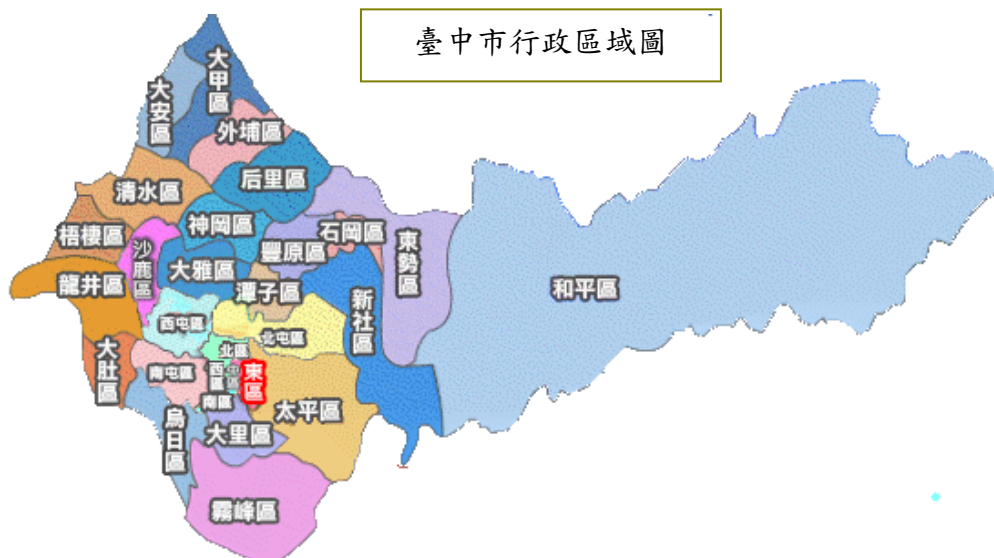


臺中市旱溪媽祖廟 — 「樂成宮」

區內人文薈萃，人文古蹟有：臺中樂成宮、南天宮、臺中車站後站與二十號倉庫及全臺最老的書店：瑞成書局，更有位於新庄里復興路上最具代表性的日治建築。還有口足畫家林宥辰先生、臺中漆藝大師賴作明、賴高山藝術紀念館等均為本區之特色。

二、位置與地理環境

本區位於臺中市之東隅，東鄰太平區，西與西區相鄰，南與南區及大里區相鄰，北與北區、中區相鄰，以地理方位取名為東區。



三、面積

本區總面積 9.2855 平方公里，民國 91 年 2 月進行里行政區域調整，分為 17 里、399 鄰，99 年 12 月 25 日臺中縣市合併升格為臺中直轄市，至 100 年底本區現有 17 里、421 鄰。

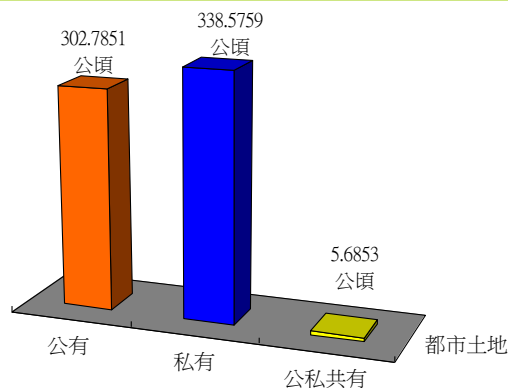


四、土地利用與分配

100 年底本區公私有土地利用情形，根據地政單位登記資料顯示：公私有登記土地面積為 647.0464 公頃，占本區土地面積 928.55 公頃之 69.68%，而較上年底 645.7073 公頃增加 1.3391 公頃增 0.21%。

在已登記土地面積中，全部屬都市土地。

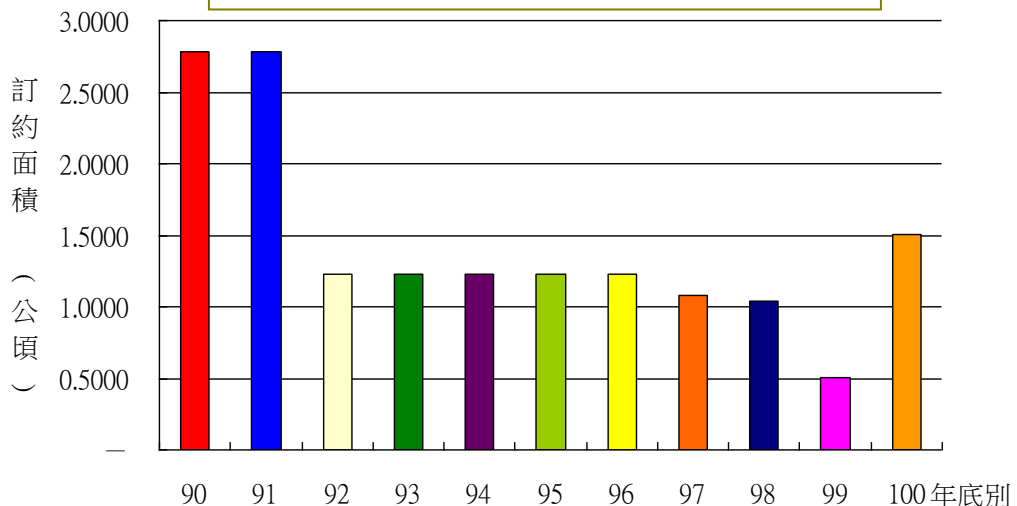
臺中市東區 100 年底已登記土地面積



100 年土地徵收面積為 0.2409 公頃，全部屬其他用途。

實施三七五減租成果：至 100 年佃農戶數為 1 戶，地主戶數 1 戶，租約件數 1 件，土地筆數 11 筆，訂約面積 0.5033 公頃。

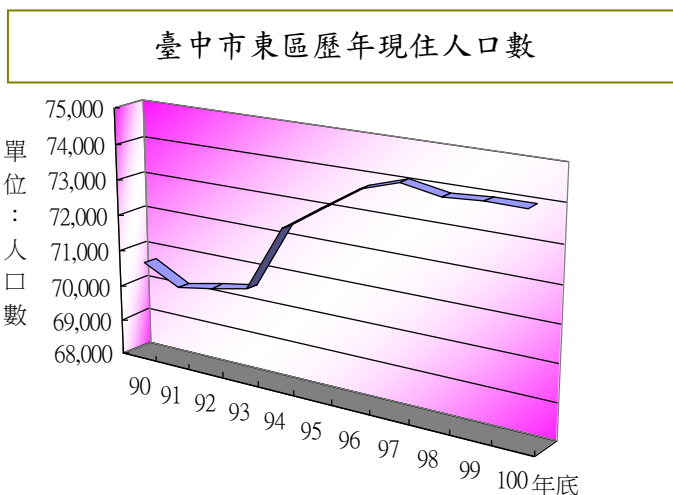
臺中市東區歷年實施三七五減租成果



貳、人口

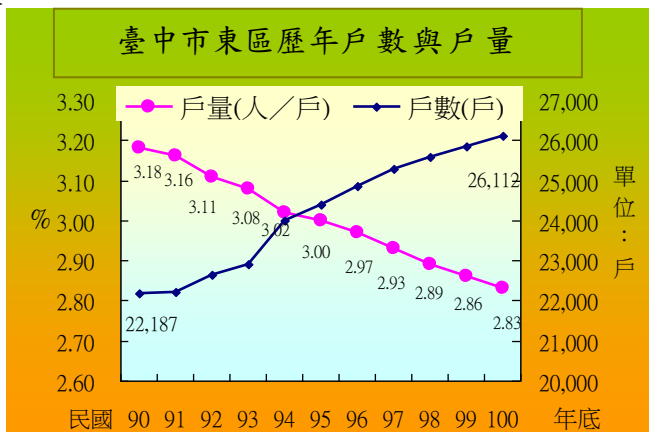
一、人口分布

根據戶籍登記資料顯示（按我國戶口統計採事件發生登記制度），本區 100 年底人口已達 73,960 人，較 99 年底 73,969 人減少 9 人，增加率為 -0.01%。



根據統計民國 100 年全年遷入本區人口數為 4,652 人，而自本區遷出人口數為 4,786 人。

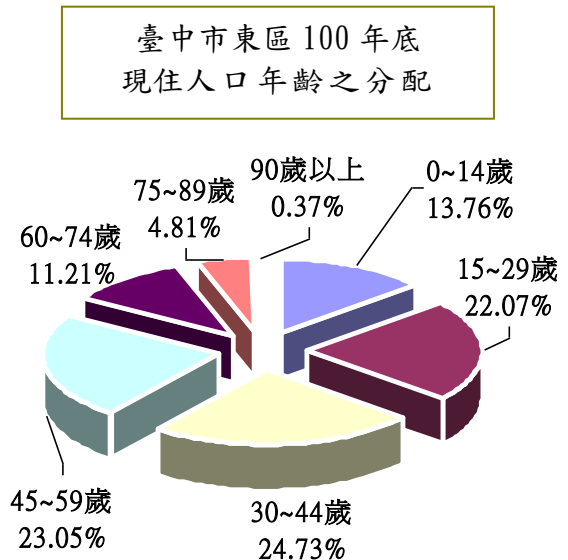
戶數方面：民國 100 年底全區總戶數為 26,112 戶，較 99 年底 25,842 戶，增加 270 戶；戶量（每戶平均人口數）為 2.83 人，較 99 年底戶量 2.86 人，減少 0.03 人。



就各里人口分布情形觀之，民國 100 年底以東信里 9,581 人占全區人口 12.95%；東英里 7,327 人，占全區人口 9.91%居次；東門里 7,084 人，占 9.58%居第三位；而泉源里 1,896 人最少，僅占 2.56%。

二、年齡分布

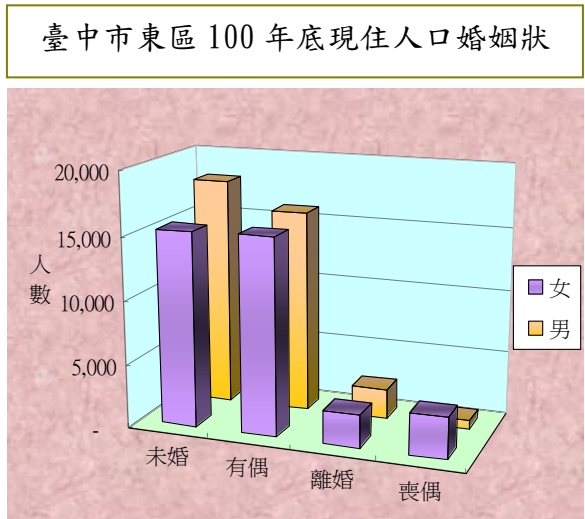
本區民國 100 年底人口年齡分配 0~14 歲 10,179 人占本區總人口數 13.76%，15~29 歲 16,325 人占本區總人口數 22.07%，30~44 歲 18,289 人占本區總人口數 24.73%，45~59 歲 17,046 人占本區總人口數 23.05%，60~74 歲 8,289 人占本區總人口數 11.21%，75~89 歲 3,557 人占本區總人口數 4.81%，90 歲以上 275 人占本區總人口數 0.37%。



三、婚姻狀況

民國 100 年底本區現住人口婚姻中：未婚有 33,482 人，占總人口 45.27%；有偶 31,515 人，占 42.61%；離婚有 5,006 人，占 6.77%；喪偶有 3,957 人，占 5.35%。

本區 100 年結婚對數為 615 對，離婚對數為 200 對，結婚率為 8.31% 離婚率為 2.70%。

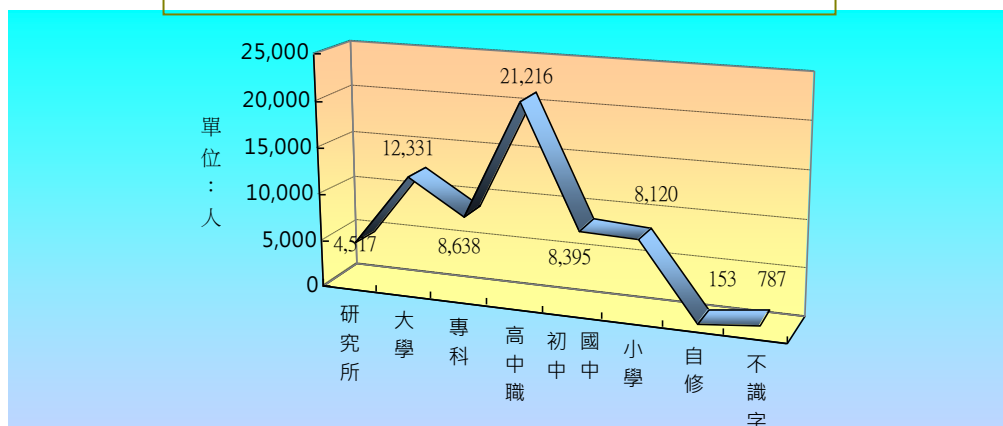


四、教育概況

我國教育極為普及，自民國 57 年實施九年國民義務教育後，人口素質急速提升。從戶籍登記之教育程度資料顯示，滿 15 足歲以上

者，100 年底共有 64,157 人，占全區人口 86.75%，較 99 年底滿 15 足歲以上者 63,317 人，增加 840 人，而其中研究所 4517 人，大學 12,331 人，專科 8,638 人，高中職 21,216 人，國中初職 8,395 人，小學 8,120 人，自修 153 人，不識字 787 人，其中不識字者逐年遞減，教育普及確實使國民識字率提升。

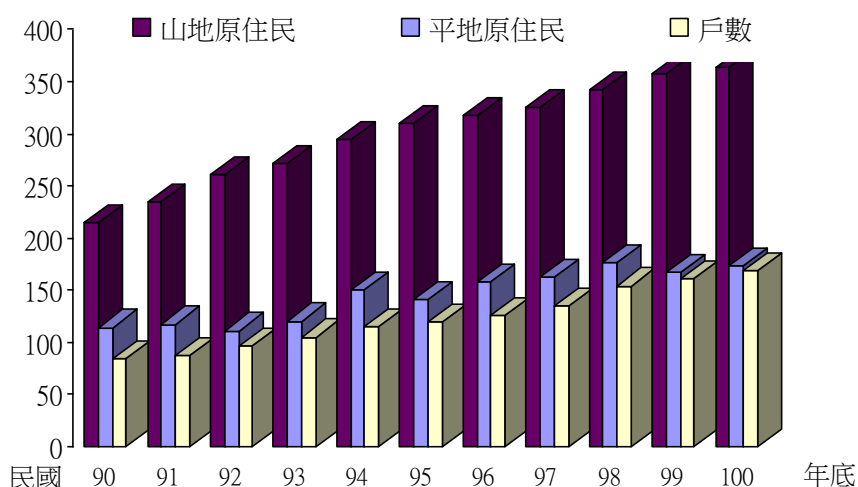
臺中市東區 100 年底現住人口教育概況



五、原住民人口數

民國 100 年底本區現住原住民戶數為 169 戶，人口數為 537 人，較 99 年底增加 13 人。其中平地原住民為 173 人，山地原住民 364 人。

臺中市東區歷年原住民戶數



參、行政組織

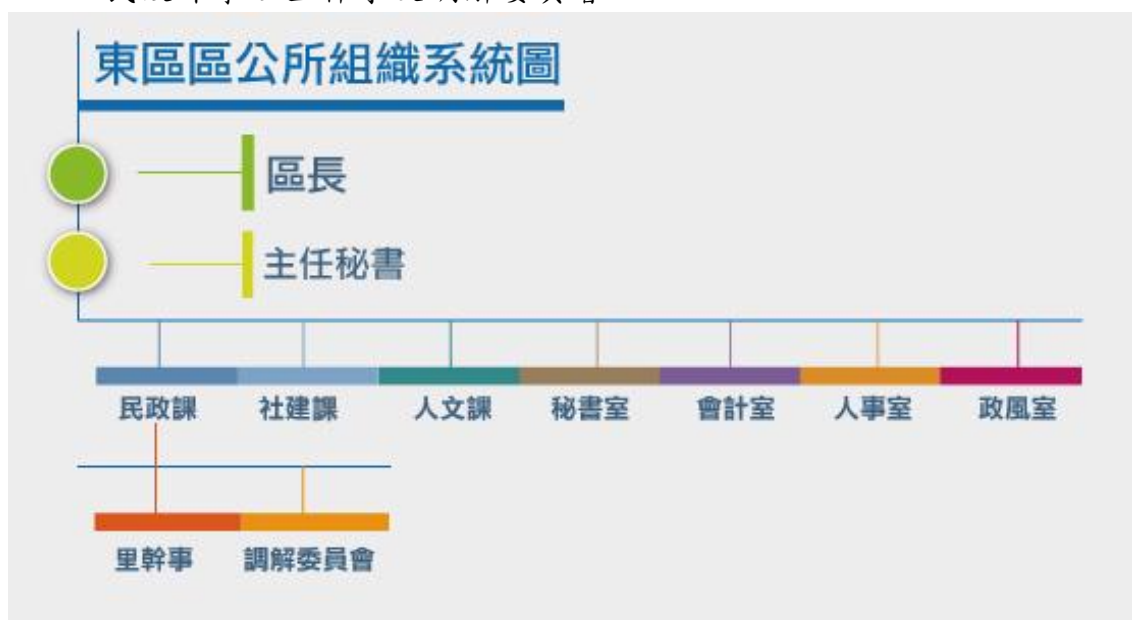
一、行政組織

本區隸屬臺中市所轄，置區長一人，承市長之命，兼受臺中市政府民政局長之指導監督，綜理區政並指揮所屬員工。

置主任秘書一人，襄理區務。

設民政課、社建課、人文課、秘書室、會計室、人事室、政風室七個課室。

民政課掌理里幹事及調解委員會。



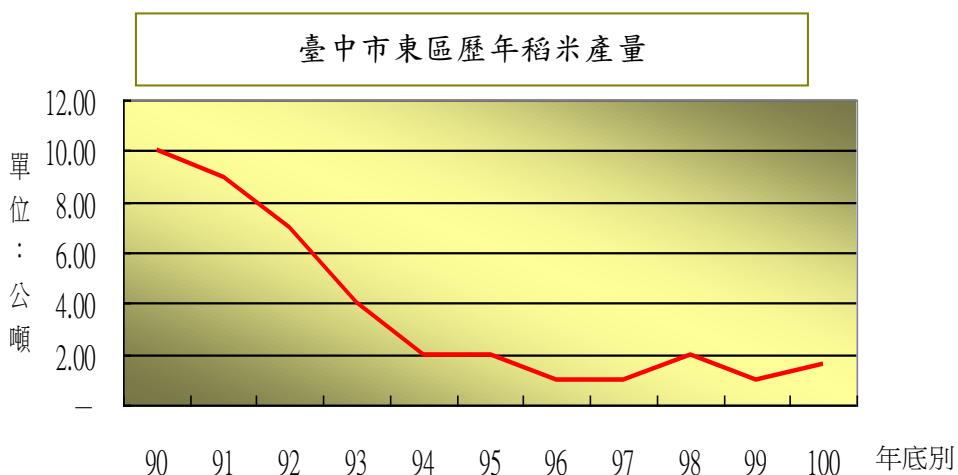
二、員額編制

本區 100 年度員額編制：正式職員預算員額 33 人，員工總人數 45 人，其中正式職員 33 人，技工 1 人，工友 3 人；臨時人員 8 人。

肆、農、林、漁、牧

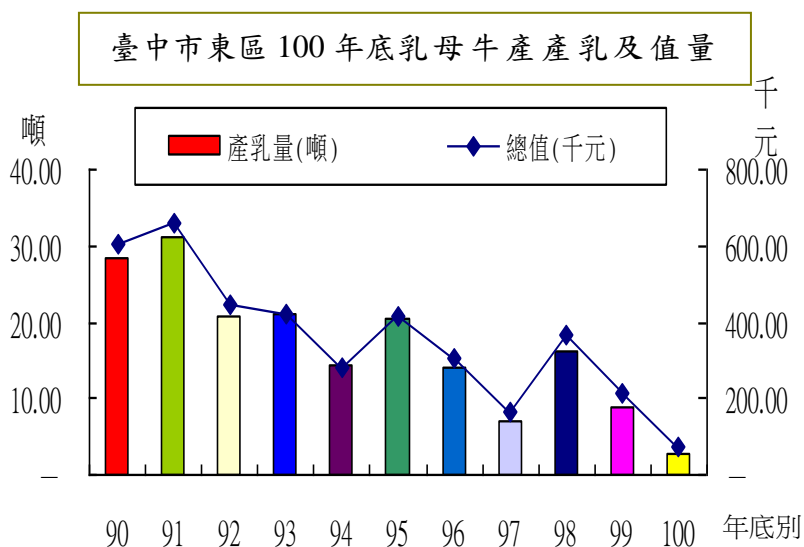
一、農業

本區至 100 年底耕地面積為 0.14 公頃，以種植水稻為主，產量 1.65 公噸。



二、畜牧

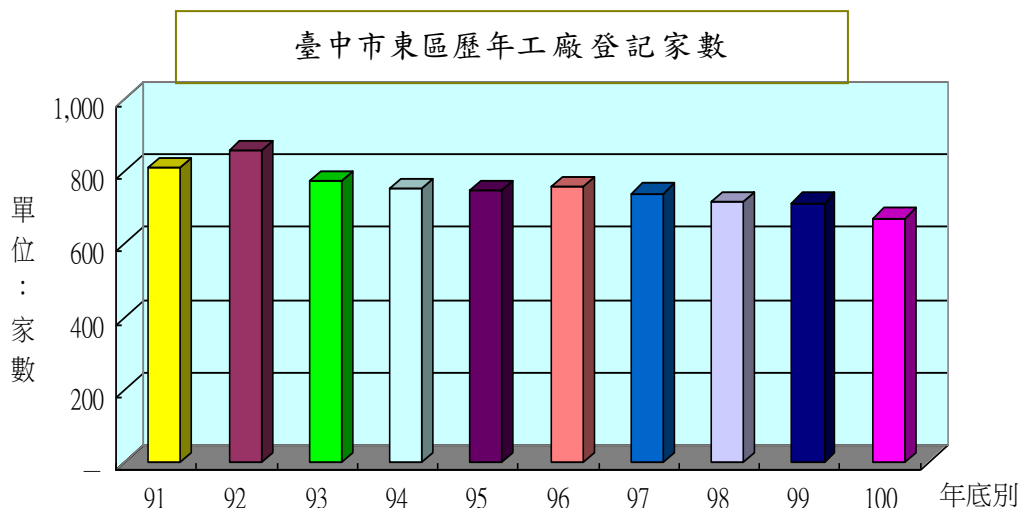
本區 100 年底乳母牛產產乳及值量：全年產乳量 2.79 噸及價值 72.01 千元。



伍、工商經濟

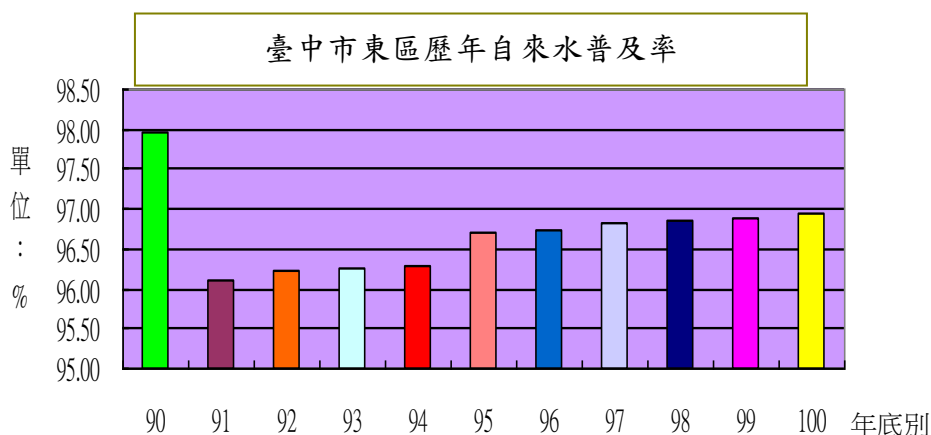
一、工廠登記現有家數

100 年底本區工廠登記家數為 673 家，較上年底 715 家減少 42 家，減少 5.87%；其中以機械設備製造業有 329 家，占 48.89% 為首位，金屬製品製造業 202 家次之，占 30.01%。



二、自來水普及率

100年底本區供水戶口人口數71,705人，較上年度71,662人，增加43人。100年底供水普及率96.95%，較上年度96.88%，增加0.07%。



陸、財政收支

預算為財政收支之依據，亦為施政計畫的數字方案，決算為財政收支之結果，及為施政結果之表徵。

本區預算本著量入為出之編列原則，統籌運用財力資源，就可靠財力資源範圍內按年度施政計畫妥切運用，以發揮預算功能優先顧及大眾利益，提高居民生活水準。

一、歲入

1. 本區歲入預算

100 年度歲入預算總額為 394 千元，使用規費收入 248 千元，占 62.94% 為首位，財產孳息 139 千元，占 35.28% 居次。

2. 本區歲入決算

本區 100 年度歲入決算數為 406 千元。

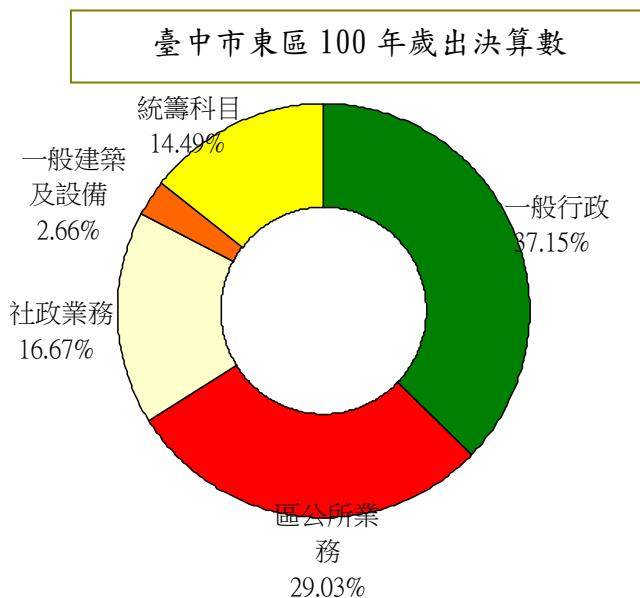
二、歲出

1. 本區歲出預算

100 年度歲出總預算為 107,497 千元。其中以一般行政 41,943 千元，占 39.02% 最高，區公所業務 30,876 千元，占 28.72% 居次。

2. 本區歲出決算

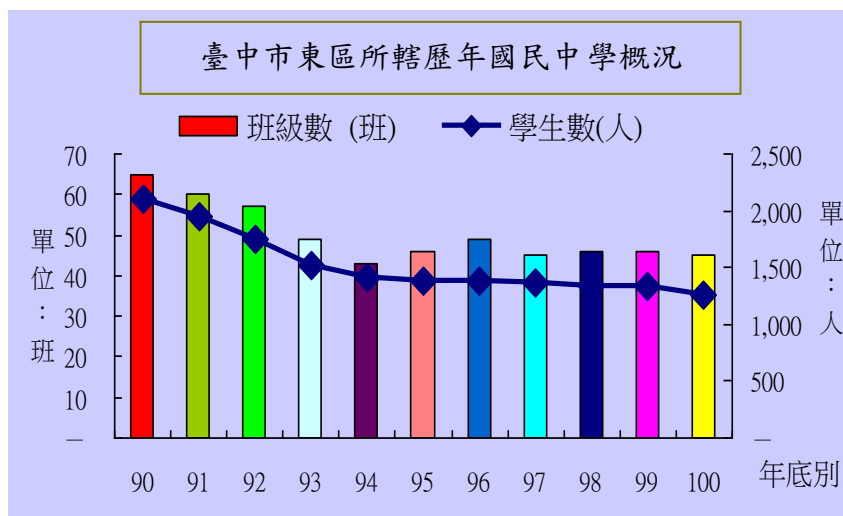
本區 100 年度歲出決算數為 96,983 千元，以一般行政 36,003 千元，占 37.15% 最高。



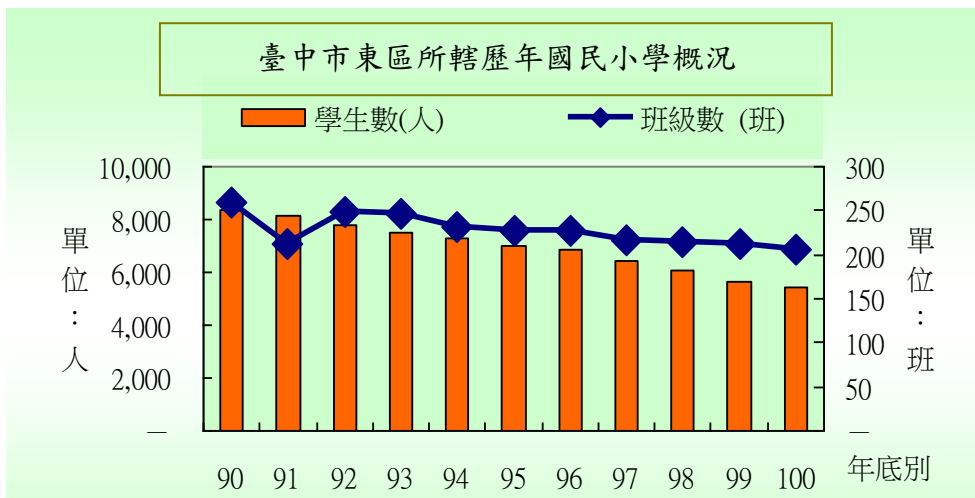
柒、教育文化

教育工作屬於長期性投資事業，國家之經濟、建設等所需之各項人力，均有賴教育部門之培養。

100 年度本區所轄境內國民中學 2 所，班級數 45 班，較上年度 46 班，減少 2.17%；學生數 1,260 人，較上年度 1,328 人，減少 5.12%。其中男生 650 人占學生數 51.59%，女生 610 人占 48.41%。



100 年度本區所轄境內國民小學 6 所，班級數 205 班，較上年度 213 班，減少 3.76%；學生數 5,440 人，較上年度 5,671 人，減少 4.07%。其中男生 2,908 人占學生數 53.46%，女生 2,532 人占 46.54%。



捌、醫療保健

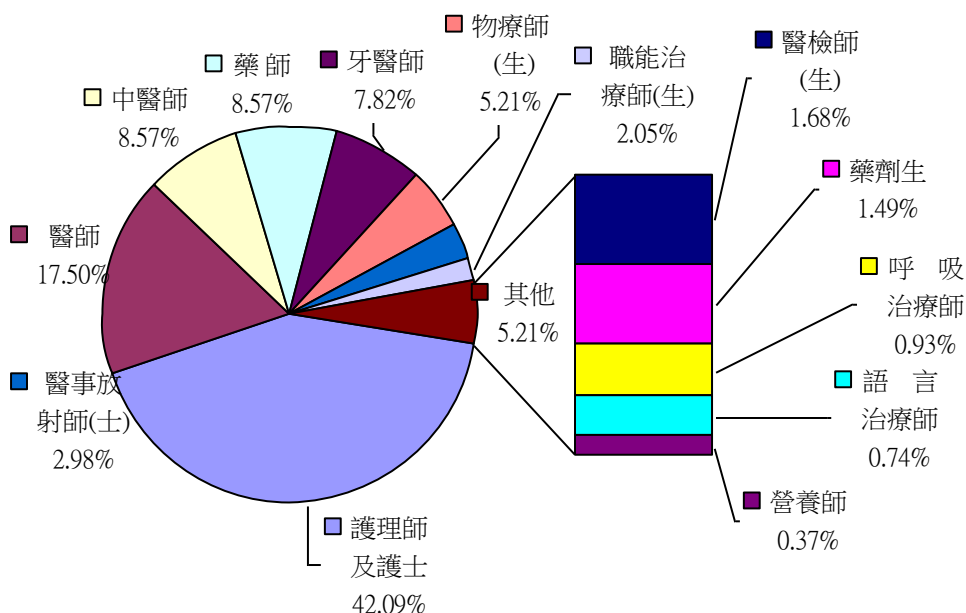
一、醫事人員

本區擁有各類醫療院所，以因應本區民眾就醫所需。至 100 年底本區醫事人員共 537 人，較上年度 690 人減少 153 人，減少 22.17%。

醫事人員以護理師及護士最多有 226 人占 42.09%；醫師 94 人占 17.50%居次。

。

臺中市東區 100 年底醫事人員



二、醫院診所病床數

100 年底醫療院所病床數 370 床，較上年度 371 床減少 1 床，其中一般病床 155 床，特殊病床 167 床及診所病床 48 床。

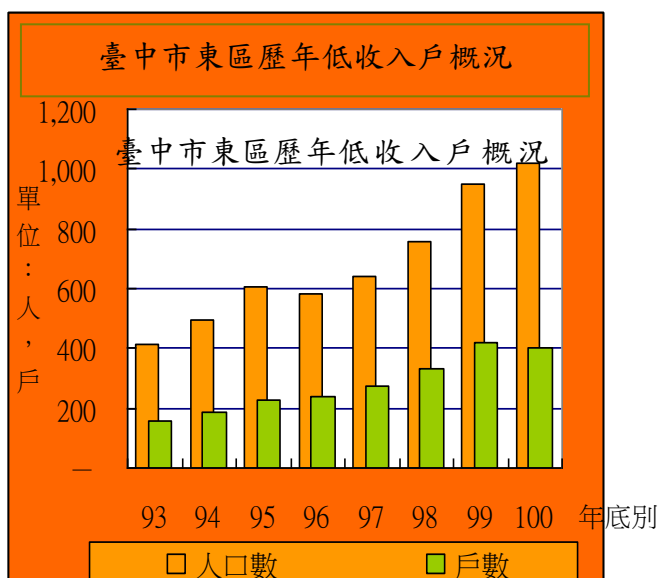
三、藥商家數

100年底本區藥商家數計263家，較上年度259家，增加4家，增加1.54%，其中以醫療器材商販賣業133家占55.57%最多，中藥商販賣業64家占24.33%居次。

玖、社會福利

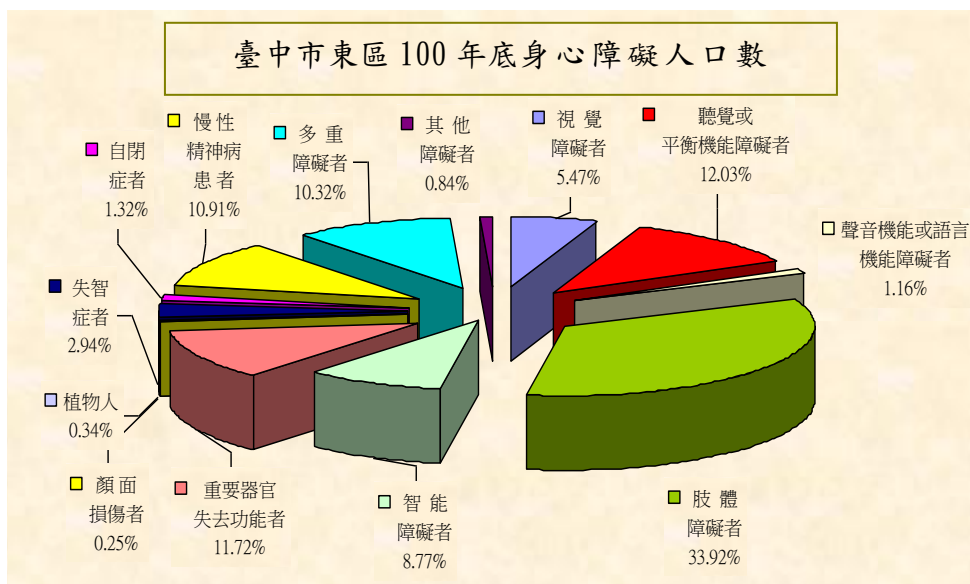
一、低收入戶

本區 100 年底低收入戶計 401 戶，占全區總戶數的 1.54%，人數共計 1,017 人，占全區總人口數的 1.38%，包括第 1 類 7 戶 7 人，第 2 類 26 戶 56 人，第 3 類 368 戶 954 人。



二、身心障礙人口數

本區 100 年底身心障礙人口數共計 3,567 人，占全區總人口數 4.82%，較上年度 3,502 人增加 65 人，增加 1.86%，其中以肢體障礙者 1,210 人最多，聽覺或平衡機能障礙者 429 人次之，而多重障礙者 368 人較 99 年底 328 人增加 40 人增加最多。



拾、政府服務

調解業務

(一)調解服務項目：

本區設有調解委員會，100 年底調解委員人數 11 人，調解服務項目有：

- 1.民事事件：債權債務之清償、房地產買賣、租賃、佔用、婚姻、收養、繼承、公害賠償、商事買賣、其他有關民事事件。
- 2.刑事事件：妨害風化、婚姻家庭、妨害自由名譽、信用及祕密、傷害、毀棄、親屬間財產犯罪、交通事故及其他告訴乃論之刑事案件。

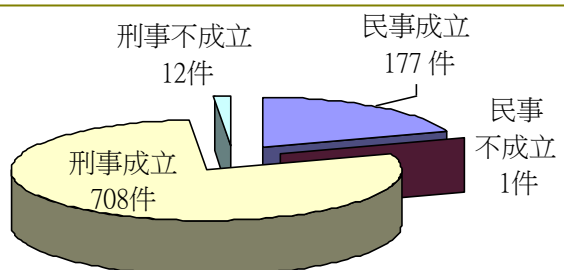
(二)調解的效力及好處

- 1.調解書經地方法院核定後，當事人就該事件不得再行起訴、告訴或自訴。
- 2.經法院核定之民事調解，與民事確定判決有同一效力。
- 3.法院核定之刑事調解，以金錢給付或其他代替物有價證券之一定數量為標的者，其調解書具有執行名義。
- 4.民刑事事件已繫屬於一審法院，如經鄉鎮市區調解委員會調解成立，經法院核定後，視為撤回起訴、告訴或自訴。
- 5.告訴乃論之刑事事件，經調解不成立，依被害人之聲請，鄉鎮市區調解委員會應將該調解事件移請檢察官偵查，並視為於聲請調解時已經告訴。

(三)調解案件

100 年辦理之調解案件共有 898 件，較上年度 834 件，增加 7.67%，其中成立件數 885 件占 98.55%，不成立件數 13 件為 1.45%。

臺中市東區歷年調解案件概況



調解案件中民事案件 178 件，調解成立案件 177 件，不成立 1 件，成立件數比率 99.44%。刑事調解案件 720 件，調解成立案件 708 件，不成立 12 件，成立件數比率 98.33%。

(四)調解委員組成：

- 1.按性別分：男性 8 人占 73%，女性 3 人占 27%，男性委員高於女委員。
- 2.按年齡別分：以 60 歲以上者 10 人占 91%，50 至未滿 60 歲 1 人占 9%。
- 3.按教育程度別分：大專以上者 2 人占 18%，高中(職)者 7 人占 64%最多，國中者 2 人占 18%。
- 4.按委員行業別分：商業 7 人；服務業及其他 4 人。
- 5.按委員年資別分：未滿 4 年者 2 人占 18%；4-未滿 8 年者 5 人占 46%；8-未滿 16 年者 2 人占 18%；16 年以上者 2 人占 18%。

(五)按調解方式

調解委員會調解時，應有調解委員三人以上出席。但經兩造當事人之同意，得由調解委員一人逕行調解。

100 年調解案件均由委員獨任調解者 898 件，調解成立 885 件，成立比率為 98.55%。

協同調解：

100 年調解案件協同調解者 36 件，調解成立 36 件，成立比率為 100%。

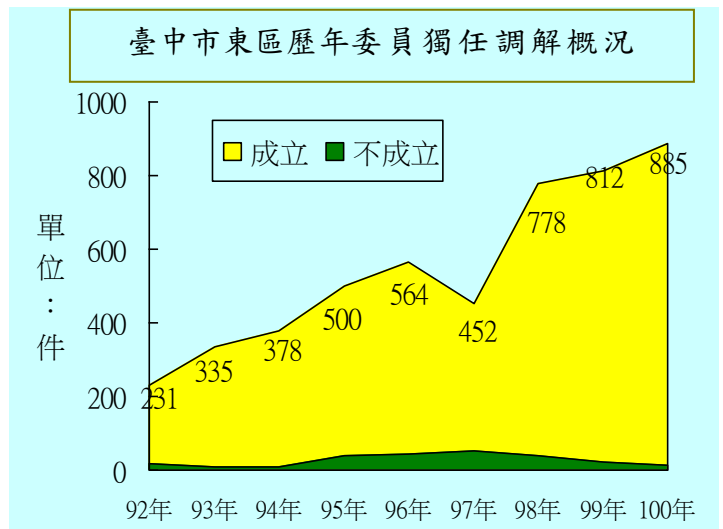


表 1-1 已登記土地面積

單位:公頃

年底別	公私有別	總計	非都市土地		
			合計	甲種建築用地	乙種建築用地
End of Year	Owned By	Grand Total	Total	Type A Construction Land	Type B Construction Land
民國90年底	合計 Total	642.5105	—	—	—
End of 2001	公有 Public	305.4912	—	—	—
	私有 Private	334.8712	—	—	—
	公私共有 Both	2.1481	—	—	—
民國91年底	合計 Total	645.0233	—	—	—
End of 2002	公有 Public	303.7296	—	—	—
	私有 Private	338.1130	—	—	—
	公私共有 Both	3.1808	—	—	—
民國92年底	合計 Total	645.0395	—	—	—
End of 2003	公有 Public	303.1076	—	—	—
	私有 Private	337.9592	—	—	—
	公私共有 Both	3.9727	—	—	—
民國93年底	合計 Total	645.0448	—	—	—
End of 2004	公有 Public	295.2041	—	—	—
	私有 Private	343.1107	—	—	—
	公私共有 Both	6.7300	—	—	—
民國94年底	合計 Total	645.1444	—	—	—
End of 2005	公有 Public	297.5187	—	—	—
	私有 Private	340.8287	—	—	—
	公私共有 Both	6.7970	—	—	—

資料來源：臺中市政府地政局

Table 1-1 Classification of Registered Land

Unit:Hectare

Non-Urban Land						
丙種建築用地	丁種建築用地	農牧用地	林業用地	養殖用地	鹽業用地	礦業用地
Type C Construction Land	Type D Construction Land	Farming and Pasturable Land	Forestry Land	Land for Fish Culture	Land for Salt Industry	Land for Mine Industry
—	—	—	—	—	—	—
—	—	—	—	—	—	—
—	—	—	—	—	—	—
—	—	—	—	—	—	—
—	—	—	—	—	—	—
—	—	—	—	—	—	—
—	—	—	—	—	—	—
—	—	—	—	—	—	—
—	—	—	—	—	—	—
—	—	—	—	—	—	—
—	—	—	—	—	—	—
—	—	—	—	—	—	—
—	—	—	—	—	—	—
—	—	—	—	—	—	—
—	—	—	—	—	—	—
—	—	—	—	—	—	—
—	—	—	—	—	—	—
—	—	—	—	—	—	—
—	—	—	—	—	—	—
—	—	—	—	—	—	—
—	—	—	—	—	—	—

Source : Land Administration Bureau of Taichung City Government

表 1-1 已登記土地面積（續一）

單位:公頃

年底別 End of Year	公私有別 Owned By	非都市土地			
		窯業用地 Land for Kiln Industry	交通用地 Communication and Transportation Land	水利用地 Land for Irrigation & Drainage	遊憩用地 Land for Recreational use
民國90年底 End of 2001	合計 Total	—	—	—	—
	公有 Public	—	—	—	—
	私有 Private	—	—	—	—
	公私共有 Both	—	—	—	—
民國91年底 End of 2002	合計 Total	—	—	—	—
	公有 Public	—	—	—	—
	私有 Private	—	—	—	—
	公私共有 Both	—	—	—	—
民國92年底 End of 2003	合計 Total	—	—	—	—
	公有 Public	—	—	—	—
	私有 Private	—	—	—	—
	公私共有 Both	—	—	—	—
民國93年底 End of 2004	合計 Total	—	—	—	—
	公有 Public	—	—	—	—
	私有 Private	—	—	—	—
	公私共有 Both	—	—	—	—
民國94年底 End of 2005	合計 Total	—	—	—	—
	公有 Public	—	—	—	—
	私有 Private	—	—	—	—
	公私共有 Both	—	—	—	—

資料來源：臺中市政府地政局

Table 1-1 Classification of Registered Land (Cont.1)

Non-Urban Land							Unit:Hectare
古蹟保存用地	生態保護用地	國土保安用地	墳墓用地	特定目的事業用地	暫未編定用地	其他	都市土地
Land for Historical Preservation	Land for Ecological Conservation	Land for Protection & Conservation	Cemetery Land	Land for Sepcial Enterprise	Not-Specified	Others	Urban Land
—	—	—	—	—	—	—	642.5105
—	—	—	—	—	—	—	305.4912
—	—	—	—	—	—	—	334.8712
—	—	—	—	—	—	—	2.1481
—	—	—	—	—	—	—	645.0233
—	—	—	—	—	—	—	303.7296
—	—	—	—	—	—	—	338.1130
—	—	—	—	—	—	—	3.1808
—	—	—	—	—	—	—	645.0395
—	—	—	—	—	—	—	303.1076
—	—	—	—	—	—	—	337.9592
—	—	—	—	—	—	—	3.9727
—	—	—	—	—	—	—	645.0448
—	—	—	—	—	—	—	295.2041
—	—	—	—	—	—	—	343.1107
—	—	—	—	—	—	—	6.7300
—	—	—	—	—	—	—	645.1444
—	—	—	—	—	—	—	297.5187
—	—	—	—	—	—	—	340.8287
—	—	—	—	—	—	—	6.7970

Source : Land Adminstration Bureau of Taichung City Government

表 1-1 已登記土地面積（續二）

單位:公頃

年底別	公私有別	總計	非都市土地		
			合計	甲種建築用地	乙種建築用地
End of Year	Owned By	Grand Total	Total	Type A Construction Site	Type B Construction Land
民國95年底	合計 Total	645.5976	—	—	—
End of 2006	公有 Public	298.4361	—	—	—
	私有 Private	339.9365	—	—	—
	公私共有 Both	7.2249	—	—	—
民國96年底	合計 Total	645.5986	—	—	—
End of 2007	公有 Public	299.2472	—	—	—
	私有 Private	339.5219	—	—	—
	公私共有 Both	6.8294	—	—	—
民國97年底	合計 Total	645.5754	—	—	—
End of 2008	公有 Public	299.7990	—	—	—
	私有 Private	338.5591	—	—	—
	公私共有 Both	7.2172	—	—	—
民國98年底	合計 Total	645.6871	—	—	—
End of 2009	公有 Public	300.8825	—	—	—
	私有 Private	337.5295	—	—	—
	公私共有 Both	7.2750	—	—	—
民國99年底	合計 Total	645.7073	—	—	—
End of 2010	公有 Public	301.1028	—	—	—
	私有 Private	339.0000	—	—	—
	公私共有 Both	5.6044	—	—	—
民國100年底	合計 Total	647.0464	—	—	—
End of 2011	公有 Public	302.7851	—	—	—
	私有 Private	338.5759	—	—	—
	公私共有 Both	5.6853	—	—	—

資料來源：臺中市政府地政局

Table 1-1 Classification of Registered Land (Cont.2)

Unit:Hectare

[illegible]

Source : Land Administration Bureau of Taichung City Government

表 1-1 已登記土地面積 (續完)

單位:公頃

年底別	公私有別	非都市土地			
		窯業用地	交通用地	水利用地	遊憩用地
End of Year	Owned By	Land for Kiln Industry	Communication and Transportation Land	Land for Irrigation & Drainage	Land for Recreational use
民國95年底	合計 Total	—	—	—	—
End of 2006	公有 Public	—	—	—	—
	私有 Private	—	—	—	—
	公私共有 Both	—	—	—	—
民國96年底	合計 Total	—	—	—	—
End of 2007	公有 Public	—	—	—	—
	私有 Private	—	—	—	—
	公私共有 Both	—	—	—	—
民國97年底	合計 Total	—	—	—	—
End of 2008	公有 Public	—	—	—	—
	私有 Private	—	—	—	—
	公私共有 Both	—	—	—	—
民國98年底	合計 Total	—	—	—	—
End of 2009	公有 Public	—	—	—	—
	私有 Private	—	—	—	—
	公私共有 Both	—	—	—	—
民國99年底	合計 Total	—	—	—	—
End of 2010	公有 Public	—	—	—	—
	私有 Private	—	—	—	—
	公私共有 Both	—	—	—	—
民國100年底	合計 Total	—	—	—	—
End of 2011	公有 Public	—	—	—	—
	私有 Private	—	—	—	—
	公私共有 Both	—	—	—	—

資料來源：臺中市政府地政局

Table 1-1 Classification of Registered Land (Cont.End)

Non-Urban Land							Unit:Hectare
古蹟保存用地	生態保護用地	國土保安用地	墳墓用地	特定目的事業用地	暫未編定用地	其他	都市土地
Land for Historical Preservation	Land for Ecological Conservation	Land for Protection & Conservation	Cemetery Land	Land for Sepcial Enterprise	Not-Specified	Others	Urban Land
—	—	—	—	—	—	—	645.5976
—	—	—	—	—	—	—	298.4361
—	—	—	—	—	—	—	339.9365
—	—	—	—	—	—	—	7.2249
—	—	—	—	—	—	—	645.5986
—	—	—	—	—	—	—	299.2472
—	—	—	—	—	—	—	339.5219
—	—	—	—	—	—	—	6.8294
—	—	—	—	—	—	—	645.5754
—	—	—	—	—	—	—	299.7990
—	—	—	—	—	—	—	338.5591
—	—	—	—	—	—	—	7.2172
—	—	—	—	—	—	—	645.6871
—	—	—	—	—	—	—	300.8825
—	—	—	—	—	—	—	337.5295
—	—	—	—	—	—	—	7.2750
—	—	—	—	—	—	—	645.7073
—	—	—	—	—	—	—	301.1028
—	—	—	—	—	—	—	339.0000
—	—	—	—	—	—	—	5.6044
—	—	—	—	—	—	—	647.0463
—	—	—	—	—	—	—	302.7851
—	—	—	—	—	—	—	338.5759
—	—	—	—	—	—	—	5.6853

Source : Land Administration Bureau of Taichung City Government

表 1-2 土地徵收面積

單位：公頃

年 底 End of Year		總計 Grand Total	國防設備 Defence	交通事業 Transportation	公用事業 Public Utilities
民國90年底	End of 2001	—	—	—	—
民國91年底	End of 2002	0.0008	—	0.0008	—
民國92年底	End of 2003	—	—	—	—
民國93年底	End of 2004	—	—	—	—
民國94年底	End of 2005	0.4088	—	0.4088	—
民國95年底	End of 2006	0.1564	—	0.1564	—
民國96年底	End of 2007	0.0142	—	0.0142	—
民國97年底	End of 2008	0.4567	—	0.4421	—
民國98年底	End of 2009	0.1804	—	0.1804	—
民國99年底	End of 2010	0.1804	—	0.1804	—
民國100年底	End of 2011	0.2409	—	—	—

資料來源：臺中市政府地政局

Table 1-2 Area of Land Purchased by Government

Unit : Hectare

水利事業	公共衛生及 環境保護	教育學術及文 化事業	政府機關及 公共建築	國營事業	社會福利 事業	其他
Water Cons.	Public Health and Environmental Protection	Education and Culture	Public Building	National Business	Social Welfare	Others
—	—	—	—	—	—	—
—	—	—	—	—	—	—
—	—	—	—	—	—	—
—	—	—	—	—	—	—
—	—	—	—	—	—	—
—	—	—	—	—	—	—
—	—	—	—	—	—	—
—	—	—	—	—	—	0.0146
—	—	—	—	—	—	—
—	—	—	—	—	—	—
—	—	—	—	—	—	0.2409

Source : Land Administration Bureau of Taichung City Government

表 1-3 實施三七五減租成果

年 底 End of Year		佃農戶數 (戶) Tenant Famer (Household)	地主戶數 (戶) Landowner (Household)	土地筆數 (筆) Land (Plot)	租約件數 (件) Leasing Contract (Case)
民國90年底	End of 2001	13	...	26	11
民國91年底	End of 2002	13	...	26	11
民國92年底	End of 2003	8	...	20	7
民國93年底	End of 2004	8	...	28	7
民國94年底	End of 2005	8	...	20	7
民國95年底	End of 2006	8	...	28	7
民國96年底	End of 2007	8	...	27	7
民國97年底	End of 2008	7	...	25	6
民國98年底	End of 2009	5	...	23	4
民國99年底	End of 2010	1	...	11	1
民國100年底	End of 2011	1	1	11	1

資料來源：臺中市政府地政局

Table 1-3 Achievements of the Arable Land Rental Reduction to 37.5%

訂約面積 (公頃) Leased Area (Hectare)			
合 計	田	旱	其 他
Total	Paddy Field	Dry Field	Others
2.7823	2.7712	—	0.0111
2.7823	2.7712	—	0.0111
1.2324	1.2213	—	0.0111
1.2324	1.2213	—	0.0111
1.2324	1.2213	—	0.0111
1.2324	1.2213	—	0.0111
1.2263	1.2152	—	0.0111
1.0789	1.0689	—	0.0100
1.0367	1.0366	—	0.0001
0.5033	0.5033	—	—
0.5033	0.5033	—	—

Source : Land Administration Bureau of Taichung City Government

表 2-1 現住戶數及性比例

年底別及里別	村里數	鄰 數	戶 數(戶)
End of Year & Village	Num. of Ts'uns & Lis	Num. of Neighborhood	Number of Households (Households)
民國90年底 End of 2001	29	411	22,187
民國91年底 End of 2002	17	399	22,219
民國92年底 End of 2003	17	399	22,627
民國93年底 End of 2004	17	400	22,919
民國94年底 End of 2005	17	402	23,979
民國95年底 End of 2006	17	408	24,402
民國96年底 End of 2007	17	417	24,849
民國97年底 End of 2008	17	421	25,279
民國98年底 End of 2009	17	421	25,577
民國99年底 End of 2010	17	421	25,842

資料來源：東區戶政事務所

Table 2-1 Number of Households & Sex Ratio

現住戸口 Households			戸量(人／戸) Number of Households (Person/Households)	性 比 例 (男／女)x 100	
人口 数 (人) Population (Person)				Sex Ratio (Male/Female*100)	
合 計 Total	男 Male	女 Female			
70,662	36,137	34,525	3.18		104.67
70,146	35,825	34,321	3.16		104.38
70,342	36,036	34,306	3.11		105.04
70,529	36,062	34,467	3.08		104.63
72,374	37,025	35,349	3.02		104.74
73,091	37,273	35,818	3.00		104.06
73,748	37,508	36,240	2.97		103.50
74,072	37,593	36,479	2.93		103.05
73,891	37,399	36,492	2.89		102.49
73,969	37,333	36,636	2.86		101.90

Source : East Household Registration Office

表 2-1 現住戶數及性比例（續完）

年底別及里別 End of Year & Village	村里數 Num. of Ts'uns & Lis	鄰 數 Num. of Neighborhood	戶數(戶) Number of Households (Households)
民國100年底 End of 2011	17	421	26,112
十甲里	1	16	1,646
千城里	1	21	1,055
合作里	1	31	1,844
旱溪里	1	20	939
東門里	1	26	2,117
東信里	1	34	3,075
東南里	1	23	1,571
東英里	1	24	2,482
東勢里	1	27	1,253
東橋里	1	26	1,416
東興里	1	22	1,209
泉源里	1	19	715
振興里	1	31	1,410
富仁里	1	33	1,969
富台里	1	19	890
新庄里	1	33	1,664
樂成里	1	16	857

資料來源：東區戶政事務所

Table 2-1 Number of Households & Sex Ratio(Cont.End)

現住戸口 Households			戸量(人／戸) Number of Households (Person/Households)	性 比 例 (男／女)x 100
人口 数 (人) Population (Person)				
合 計 Total	男 Male	女 Female		Sex Ratio (Male/Female*100)
73,960	37,219	36,741	2.83	101.30
4,757	2,337	2,420	2.89	96.57
2,547	1,310	1,237	2.41	105.90
5,039	2,522	2,517	2.73	100.20
2,856	1,476	1,380	3.04	106.96
7,084	3,556	3,528	3.35	100.79
9,581	4,762	4,819	3.12	98.82
4,445	2,201	2,244	2.83	98.08
7,327	3,652	3,675	2.95	99.37
3,395	1,736	1,659	2.71	104.64
4,335	2,130	2,205	3.06	96.60
3,413	1,684	1,729	2.82	97.40
1,896	1,040	856	2.65	121.50
3,862	1,991	1,871	2.74	106.41
4,828	2,457	2,371	2.45	103.63
2,010	1,021	989	2.26	103.24
4,039	2,071	1,968	2.43	105.23
2,546	1,273	1,273	2.97	100.00

Source : East Household Registration Office

表 2-2 戶籍動態登記

單位：人

年別及里別 Year & Village	遷入來源別		
	合計 Total	本市他區 Among District	臺灣省他縣市 From Other County&City of Taiwan Province
民國100年 2011	4,652	3,353	716
十甲里	337	255	56
千城里	279	198	45
合作里	433	330	67
旱溪里	139	77	34
東門里	378	281	64
東信里	505	363	66
東南里	236	158	38
東英里	576	459	72
東勢里	194	120	39
東橋里	279	193	55
東興里	197	130	36
泉源里	101	71	15
振興里	209	143	38
富仁里	299	210	30
富台里	94	55	18
新庄里	276	211	31
樂成里	120	99	12

資料來源：東區戶政事務所

Table 2-2 Immigrants and Emigrants

Unit : Person

Immigrants by sources						
臺北市 Taipei City	新北市 New Taipei City	臺南市 Tainan City	高雄市 Kaohsiung City	其他省市 Other Provinces or Cities	外國 Foreign Countries	其他 Others
63	148	69	80	10	132	81
—	6	6	4	2	5	3
6	20	1	2	1	5	1
1	7	4	7	—	7	10
4	10	7	1	1	4	1
1	14	3	3	—	6	6
5	22	12	13	—	16	8
6	6	3	15	1	6	3
6	11	5	6	2	9	6
3	7	—	6	1	15	3
5	6	3	4	—	6	7
4	11	—	4	—	7	5
2	7	1	1	—	2	2
4	5	2	3	1	9	4
14	13	2	6	1	13	10
1	1	6	2	—	6	5
1	2	10	3	—	16	2
—	—	4	—	—	—	5

Source : East Household Registration Office

表 2-2 戶籍動態登記（續一）

單位：人

年別及里別 Year & Village	遷出目的別		
	合計 Total	本市他區 Among District	臺灣省他縣市 To Other County&City of Taiwan Province
民國100年 2011	4,786	3,600	640
十甲里	266	192	47
千城里	162	126	16
合作里	329	258	31
旱溪里	138	99	22
東門里	383	288	57
東信里	575	439	74
東南里	277	200	49
東英里	494	391	53
東勢里	229	152	31
東橋里	269	209	32
東興里	236	163	38
泉源里	137	115	17
振興里	311	237	39
富仁里	305	202	50
富台里	130	92	21
新庄里	429	340	54
樂成里	116	97	9

資料來源：東區戶政事務所

Table 2-2 Immigrants and Emigrants (Cont.1)

Unit : Person

Emigrants by destinations						
臺北市	新北市	臺南市	高雄市	其他省市	外國	其他
Taipei City	New Taipei City	Tainan City	Kaohsiung City	Other Provinces or Cities	Foreign Countries	Others
122	142	51	71	17	139	4
12	1	1	2	2	9	—
4	5	2	1	—	6	2
11	14	2	2	2	9	—
—	4	1	3	—	9	—
7	15	4	4	—	8	—
15	15	2	16	—	14	—
11	4	3	3	2	4	1
12	11	11	3	4	9	—
4	20	2	6	4	10	—
6	5	3	7	1	6	—
8	13	3	—	—	11	—
1	1	—	1	1	1	—
11	11	7	2	—	4	—
16	13	1	11	1	11	—
—	2	2	5	—	8	—
2	5	2	5	—	20	1
2	3	5	—	—	—	—

Source : East Household Registration Office

表 2-2 戶籍動態登記(續二)

單位：人

年別及里別 Year & Village	同一區內之 住址變更人數 Change Residence		出生人數 Num. of Birth			粗出生率 (0/00) Crude Birth Rate
			合計 Total	男 Male	女 Female	
	遷入 Immigrants	遷出 Emigrants				
民國90年 2001	1,499	1,499	778	428	350	11.02
民國91年 2002	1,846	1,846	728	369	359	10.34
民國92年 2003	1,709	1,709	635	340	295	9.04
民國93年 2004	1,508	1,508	629	308	321	8.93
民國94年 2005	1,494	1,494	594	311	283	8.31
民國95年 2006	1,885	1,885	624	314	310	8.58
民國96年 2007	1,253	1,253	701	386	315	9.55
民國97年 2008	1,278	1,278	645	335	310	8.73
民國98年 2009	1,252	1,252	632	327	305	8.54
民國99年 2010	1,119	1,119	533	259	274	7.21

資料來源：東區戶政事務所

Table 2-2 Immigrants and Emigrants (Cont. 2)

Unit : Person

死亡人數 Num. of Death			粗死亡率 (0/00) Crude Death Rate	結 婚 Married		離 婚 Divorce	
合計	男	女		對數	結 婚 率	對數	離 婚 率
				(對)	(0/00)	(對)	(0/00)
Total	Male	Female		Couple	Rate	Couple	Rate
411	254	157	5.82	611	8.65	199	2.73
414	247	167	5.88	528	7.50	219	3.11
425	260	165	6.05	506	7.20	199	2.83
433	262	171	6.15	444	6.30	209	2.97
512	308	204	7.17	487	6.82	207	2.90
502	335	167	6.90	466	6.41	213	2.93
522	318	204	7.11	475	6.47	194	2.64
446	267	179	6.03	534	7.23	181	2.45
514	305	209	6.95	409	5.53	209	2.83
509	313	196	6.88	471	6.37	178	2.41

Source : East Household Registration Office

表 2-2 戶籍動態登記(續完)

單位：人

年別及里別 Year & Village	同一區內之 住址變更人數 Change Residence		出生人數 Num. of Birth			粗出生率 n/100 Crude Birth Rate
			合計 Total	男 Male	女 Female	
	遷入 Immigrants	遷出 Emigrants				
民國100年 2011	1,047	1,047	677	357	320	9.15
十甲里	68	68	50	31	19	10.60
千城里	38	38	14	6	8	5.61
合作里	43	43	44	21	23	8.79
旱溪里	39	39	22	8	14	7.70
東門里	69	69	76	40	36	10.76
東信里	112	112	118	66	52	12.31
東南里	62	62	29	18	11	6.49
東英里	66	66	85	50	35	11.71
東勢里	47	47	27	12	15	7.94
東橋里	77	77	42	17	25	9.70
東興里	36	36	30	14	16	8.73
泉源里	26	26	21	11	10	10.95
振興里	63	63	25	14	11	6.37
富仁里	35	35	43	21	22	8.85
富台里	32	32	14	8	6	6.93
新庄里	198	198	17	12	5	4.17
樂成里	36	36	20	8	12	7.86

資料來源：東區戶政事務所

Table 2-2 Immigrants and Emigrants (Cont. End)

Unit : Person

死亡人數 Num. of Death			粗死亡率 (0/00) Crude Death Rate	結 婚 Married		離 婚 Divorce	
合計 Total	男 Male	女 Female		對數 (對) Couple	結婚率 (0/00) Rate	對數 (對) Couple	離婚率 (0/00) Rate
517	312	205	6.99	615	8.31	200	2.70
25	15	10	5.30	50	10.60	10	2.12
25	15	10	10.02	15	6.01	7	2.80
41	24	17	8.19	35	6.99	19	3.80
25	17	8	8.75	27	9.45	6	2.10
41	23	18	5.81	76	10.76	14	1.98
52	31	21	5.42	86	8.97	24	2.50
30	15	15	6.71	26	5.82	13	2.91
25	15	10	3.44	66	9.09	18	2.48
29	19	10	8.53	24	7.06	8	2.35
28	19	9	6.46	40	9.23	16	3.69
20	12	8	5.82	23	6.69	5	1.45
15	10	5	7.82	19	9.91	10	5.21
43	20	23	10.95	30	7.64	5	1.27
56	39	17	11.53	34	7.00	23	4.74
17	11	6	8.41	23	11.38	8	3.96
28	16	12	6.87	21	5.15	8	1.96
17	11	6	6.68	20	7.86	6	2.36

Source : East Household Registration Office

表 2-3 現住人口之年齡分配

單位：人

年底別及里別 End of Year & Village			總計 Grand Total	0～4 歲 0～4 Years	5～9 歲 5～9 Years	10～14歲 10～14 Years	15～19歲 15～19 Years
民國 90 年底 End of 2001	計	Total	70,662	4,279	4,991	5,082	5,715
	男	Male	36,137	2,284	2,547	2,663	2,980
	女	Female	34,525	1,995	2,444	2,419	2,735
民國 91 年底 End of 2002	計	Total	70,146	4,003	4,933	4,883	5,381
	男	Male	35,825	2,129	2,539	2,569	2,793
	女	Female	34,321	1,874	2,394	2,314	2,588
民國 92年底 End of 2003	計	Total	70,342	3,885	4,654	4,648	5,280
	男	Male	36,036	2,038	2,429	2,479	2,733
	女	Female	34,306	1,847	2,225	2,169	2,547
民國 93 年底 End of 2004	計	Total	70,529	3,681	4,466	4,433	5,183
	男	Male	36,062	1,882	2,348	2,359	2,700
	女	Female	34,467	1,799	2,118	2,074	2,483
民國 94 年底 End of 2005	計	Total	72,374	3,401	4,620	4,441	5,115
	男	Male	37,025	1,751	2,415	2,330	2,715
	女	Female	35,349	1,650	2,205	2,111	2,400
民國 95 年底 End of 2006	計	Total	73,091	3,246	4,407	4,514	5,265
	男	Male	37,273	1,653	2,352	2,359	2,766
	女	Female	35,818	1,593	2,055	2,155	2,499
民國 96 年底 End of 2007	計	Total	73,748	3,270	4,119	4,562	5,295
	男	Male	37,508	1,711	2,164	2,417	2,783
	女	Female	36,240	1,559	1,955	2,145	2,512
民國 97 年底 End of 2008	計	Total	74,072	3,267	3,997	4,354	5,134
	男	Male	37,593	1,704	2,129	2,340	2,688
	女	Female	36,479	1,563	1,868	2,014	2,446
民國 98年底 End of 2009	計	Total	73,891	3,181	3,740	4,183	5,053
	男	Male	37,399	1,655	1,991	2,254	2,654
	女	Female	36,492	1,526	1,749	1,929	2,399
民國 99 年底 End of 2010	計	Total	73,969	3,064	3,416	4,172	4,999
	男	Male	37,333	1,605	1,783	2,203	2,657
	女	Female	36,636	1,459	1,633	1,969	2,342

資料來源：東區戶政事務所

Table 2-3 Population by Age

Unit: Person

20～24歲 20～24 Years	25～29歲 25～29 Years	30～34歲 30～34 Years	35～39歲 35～39 Years	40～44歲 40～44 Years	45～49歲 45～49 Years
6,721	5,890	5,778	5,790	5,694	5,352
3,497	2,907	2,935	2,946	2,901	2,694
3,224	2,983	2,843	2,844	2,793	2,658
6,738	5,882	5,664	5,604	5,697	5,399
3,502	2,932	2,865	2,809	2,897	2,730
3,236	2,950	2,799	2,795	2,800	2,669
6,652	6,014	5,574	5,453	5,868	5,408
3,473	3,103	2,759	2,773	2,991	2,732
3,179	2,911	2,815	2,680	2,877	2,676
6,413	6,388	5,458	5,455	5,846	5,456
3,327	3,282	2,717	2,794	2,980	2,758
3,086	3,106	2,741	2,661	2,866	2,698
6,157	6,715	5,597	5,707	5,843	5,678
3,178	3,450	2,801	2,925	2,997	2,865
2,979	3,265	2,796	2,782	2,846	2,813
5,759	6,832	5,897	5,659	5,920	5,822
2,961	3,554	2,945	2,908	2,987	2,930
2,798	3,278	2,952	2,751	2,933	2,892
5,493	6,972	6,125	5,733	5,855	5,921
2,835	3,583	3,067	2,928	2,913	2,979
2,658	3,389	3,058	2,805	2,942	2,942
5,459	6,916	6,282	5,712	5,807	6,100
2,809	3,526	3,194	2,860	2,900	3,060
2,650	3,390	3,088	2,852	2,907	3,040
5,369	6,655	6,621	5,630	5,762	6,035
2,762	3,364	3,381	2,777	2,912	3,020
2,607	3,291	3,240	2,853	2,850	3,015
5,293	6,381	6,850	5,583	5,780	6,005
2,776	3,252	3,477	2,745	2,910	2,984
2,517	3,129	3,373	2,838	2,870	3,021

Source : East Household Registration Office

表 2-3 現住人口之年齡分配（續一）

單位：人

年底別及里別 End of Year & Village		50～54歲 50～54 Years	55～59歲 55～59Years	60～64歲 60～64Years	65～69歲 65～69 Years	70～74歲 70～74 Years
民國 90 年底 End of 2001	計 Total	4,026	2,446	2,476	1,982	1,864
	男 Male	2,045	1,212	1,200	907	1,000
	女 Female	1,981	1,234	1,276	1,075	864
民國 91 年底 End of 2002	計 Total	4,336	2,537	2,493	1,996	1,905
	男 Male	2,196	1,266	1,191	920	991
	女 Female	2,140	1,271	1,302	1,076	914
民國 92 年底 End of 2003	計 Total	4,686	2,692	2,553	2,080	1,954
	男 Male	2,398	1,351	1,193	945	987
	女 Female	2,288	1,341	1,360	1,135	967
民國 93 年底 End of 2004	計 Total	5,040	2,923	2,612	2,108	1,925
	男 Male	2,547	1,470	1,245	960	944
	女 Female	2,493	1,453	1,367	1,148	981
民國 94 年底 End of 2005	計 Total	5,278	3,485	2,549	2,261	1,982
	男 Male	2,657	1,723	1,166	1,031	952
	女 Female	2,621	1,762	1,383	1,230	1,030
民國 95 年底 End of 2006	計 Total	5,369	3,979	2,458	2,445	1,884
	男 Male	2,687	1,972	1,133	1,120	853
	女 Female	2,682	2,007	1,325	1,325	1,031
民國 96 年底 End of 2007	計 Total	5,510	4,341	2,540	2,485	1,867
	男 Male	2,765	2,149	1,204	1,106	855
	女 Female	2,745	2,192	1,336	1,379	1,012
民國 97 年底 End of 2008	計 Total	5,535	4,696	2,669	2,506	1,924
	男 Male	2,758	2,348	1,276	1,124	848
	女 Female	2,777	2,348	1,393	1,382	1,076
民國 98 年底 End of 2009	計 Total	5,551	4,995	2,900	2,527	1,959
	男 Male	2,776	2,456	1,416	1,146	855
	女 Female	2,775	2,539	1,484	1,381	1,104
民國 99 年底 End of 2010	計 Total	5,649	5,179	3,349	2,368	2,067
	男 Male	2,796	2,587	1,609	1,068	915
	女 Female	2,853	2,592	1,740	1,300	1,152

資料來源：東區戶政事務所

Table 2-3 Population by Age (Cont.1)

Unit: Person

75～79歲 75～79 Years	80～84歲 80～84 Years	85～89歲 85～89 Years	90～94歲 90～94 Years	95～99歲 95～99 Years	100歲以上 100 Years and Over
1,395	750	323	92	14	2
783	427	160	40	8	1
612	323	163	52	6	1
1,401	830	334	107	20	3
799	467	174	43	12	1
602	363	160	64	8	2
1,492	922	366	131	26	4
859	526	197	57	11	2
633	396	169	74	15	2
1,602	995	372	132	36	5
905	553	204	67	17	3
697	442	168	65	19	2
1,841	1,100	403	158	38	5
1,104	629	226	87	20	3
737	471	177	71	18	2
1,822	1,128	477	157	40	11
1,063	643	276	82	22	7
759	485	201	75	18	4
1,819	1,122	524	145	40	10
1,004	650	296	73	21	5
815	472	228	72	19	5
1,758	1,203	554	153	36	10
926	701	301	76	20	5
832	502	253	77	16	5
1,647	1,274	616	144	37	12
809	737	329	78	19	8
838	537	287	66	18	4
1,612	1,342	632	163	52	13
736	758	344	90	28	10
876	584	288	73	24	3

Source : East Household Registration Office

表 2-3 現住人口之年齡分配 (續二)

單位：人

年底別及里別 End of Year & Village			總計 Grand Total	0～4 歲 0～4 Years	5～9 歲 5～9 Years	10～14歲 10～14 Years	15～19歲 15～19 Years
民國100年底 End of 2011	計	Total	73,960	3,047	3,186	3,946	4,972
	男	Male	37,219	1,597	1,645	2,109	2,614
	女	Female	36,741	1,450	1,541	1,837	2,358
十甲里	計	Total	4,757	210	178	250	370
	男	Male	2,337	110	86	124	195
	女	Female	2,420	100	92	126	175
干城里	計	Total	2,547	98	75	50	115
	男	Male	1,310	44	44	24	59
	女	Female	1,237	54	31	26	56
合作里	計	Total	5,039	192	260	340	363
	男	Male	2,522	103	130	193	210
	女	Female	2,517	89	130	147	153
旱溪里	計	Total	2,856	88	114	139	185
	男	Male	1,476	37	58	85	99
	女	Female	1,380	51	56	54	86
東門里	計	Total	7,084	329	307	383	551
	男	Male	3,556	186	156	208	284
	女	Female	3,528	143	151	175	267
東信里	計	Total	9,581	502	464	522	656
	男	Male	4,762	267	234	278	337
	女	Female	4,819	235	230	244	319
東南里	計	Total	4,445	167	200	271	297
	男	Male	2,201	94	98	160	157
	女	Female	2,244	73	102	111	140
東英里	計	Total	7,327	357	299	412	560
	男	Male	3,652	188	171	205	291
	女	Female	3,675	169	128	207	269
東勢里	計	Total	3,395	122	181	190	211
	男	Male	1,736	64	102	111	115
	女	Female	1,659	58	79	79	96

資料來源：東區戶政事務所

Table 2-3 Population by Age (Cont.2)

Unit: Person

20～24歲 20～24 Years	25～29歲 25～29 Years	30～34歲 30～34 Years	35～39歲 35～39 Years	40～44歲 40～44 Years	45～49歲 45～49 Years
5,371	5,982	6,851	5,804	5,634	5,987
2,785	3,049	3,481	2,881	2,856	2,945
2,586	2,933	3,370	2,923	2,778	3,042
399	436	475	406	402	388
202	225	241	201	180	190
197	211	234	205	222	198
142	164	233	206	183	188
80	80	133	108	107	101
62	84	100	98	76	87
329	286	350	385	460	480
171	143	167	180	238	234
158	143	183	205	222	246
200	222	263	257	208	227
103	115	143	134	114	130
97	107	120	123	94	97
615	667	736	579	470	552
295	332	389	282	247	254
320	335	347	297	223	298
767	856	1,078	894	693	702
388	421	534	446	363	328
379	435	544	448	330	374
331	352	405	339	339	375
177	182	201	160	159	182
154	170	204	179	180	193
567	648	748	631	633	596
320	346	379	294	306	275
247	302	369	337	327	321
234	257	270	235	246	281
114	117	137	110	134	127
120	140	133	125	112	154

Source : East Household Registration Office

表 2-3 現住人口之年齡分配（續三）

單位：人

年底別及里別 End of Year & Village		50～54歲 50～54 Years	55～59歲 55～59Years	60～64歲 60～64Years	65～69歲 65～69 Years	70～74歲 70～74 Years
民國100年底 End of 2011	計 Total	5,807	5,252	3,830	2,298	2,161
	男 Male	2,867	2,602	1,856	1,045	956
	女 Female	2,940	2,650	1,974	1,253	1,205
十甲里	計 Total	355	328	226	100	104
	男 Male	166	157	99	48	50
	女 Female	189	171	127	52	54
千城里	計 Total	205	217	203	127	121
	男 Male	104	102	104	63	48
	女 Female	101	115	99	64	73
合作里	計 Total	305	250	213	188	189
	男 Male	159	116	74	53	58
	女 Female	146	134	139	135	131
旱溪里	計 Total	210	209	162	104	104
	男 Male	103	113	73	50	50
	女 Female	107	96	89	54	54
東門里	計 Total	579	479	322	187	168
	男 Male	293	228	159	95	76
	女 Female	286	251	163	92	92
東信里	計 Total	732	615	442	243	182
	男 Male	340	299	215	120	94
	女 Female	392	316	227	123	88
東南里	計 Total	343	337	224	140	132
	男 Male	146	169	107	55	57
	女 Female	197	168	117	85	75
東英里	計 Total	619	479	278	167	128
	男 Male	278	232	123	80	68
	女 Female	341	247	155	87	60
東勢里	計 Total	276	226	192	124	118
	男 Male	136	130	96	61	59
	女 Female	140	96	96	63	59

資料來源：東區戶政事務所

Table 2-3 Population by Age (Cont.3)

Unit: Person

75～79歲 75～79 Years	80～84歲 80～84 Years	85～89歲 85～89 Years	90～94歲 90～94 Years	95～99歲 95～99 Years	100歲以上 100 Years and Over
1,525	1,343	689	210	48	17
661	745	373	117	22	13
864	598	316	93	26	4
62	41	16	10	1	—
30	20	9	4	—	—
32	21	7	6	1	—
84	75	42	13	5	1
37	38	22	10	1	1
47	37	20	3	4	—
156	178	79	28	7	1
72	144	55	17	4	1
84	34	24	11	3	—
76	56	25	6	1	—
32	23	12	2	—	—
44	33	13	4	1	—
81	41	29	7	2	—
37	19	10	5	1	—
44	22	19	2	1	—
109	80	36	7	1	—
51	37	8	2	—	—
58	43	28	5	1	—
80	67	32	13	1	—
36	33	19	8	1	—
44	34	13	5	—	—
91	70	35	8	1	—
33	37	21	4	1	—
58	33	14	4	—	—
89	84	40	16	2	1
42	43	28	7	2	1
47	41	12	9	—	—

Source : East Household Registration Office

表 2-3 現住人口之年齡分配 (續四)

單位：人

年底別及里別 End of Year & Village			總計 Grand Total	0~4 歲 0~4 Years	5~9 歲 5~9 Years	10~14歲 10~14 Years	15~19歲 15~19 Years
東橋里	計	Total	4,335	191	202	220	277
	男	Male	2,130	97	88	107	144
	女	Female	2,205	94	114	113	133
東興里	計	Total	3,413	142	126	142	214
	男	Male	1,684	66	62	84	119
	女	Female	1,729	76	64	58	95
泉源里	計	Total	1,896	63	60	66	103
	男	Male	1,040	36	37	33	56
	女	Female	856	27	23	33	47
振興里	計	Total	3,862	147	182	136	248
	男	Male	1,991	87	89	72	114
	女	Female	1,871	60	93	64	134
富仁里	計	Total	4,828	167	143	201	288
	男	Male	2,457	88	83	110	148
	女	Female	2,371	79	60	91	140
富台里	計	Total	2,010	57	60	74	131
	男	Male	1,021	27	32	28	73
	女	Female	989	30	28	46	58
新庄里	計	Total	4,039	107	216	391	212
	男	Male	2,071	56	116	213	109
	女	Female	1,968	51	100	178	103
樂成里	計	Total	2,546	108	119	159	191
	男	Male	1,273	47	59	74	104
	女	Female	1,273	61	60	85	87

資料來源：東區戶政事務所

Table 2-3 Population by Age (Cont.4)

Unit: Person

20～24歲 20～24 Years	25～29歲 25～29 Years	30～34歲 30～34 Years	35～39歲 35～39 Years	40～44歲 40～44 Years	45～49歲 45～49 Years
332	369	409	334	311	342
168	197	206	169	162	153
164	172	203	165	149	189
248	292	297	211	267	290
123	143	146	108	131	135
125	149	151	103	136	155
116	174	180	128	117	138
59	99	100	78	60	81
57	75	80	50	57	57
276	325	355	259	274	316
165	156	178	143	135	182
111	169	177	116	139	134
298	339	387	316	377	419
160	181	187	164	191	207
138	158	200	152	186	212
127	146	154	144	151	163
79	81	81	79	86	86
48	65	73	65	65	77
209	278	302	263	290	311
102	152	153	115	128	157
107	126	149	148	162	154
181	171	209	217	213	219
79	79	106	110	115	123
102	92	103	107	98	96

Source : East Household Registration Office

表 2-3 現住人口之年齡分配（續完）

單位：人

年底別及里別 End of Year & Village		50～54歲 50～54 Years	55～59歲 55～59Years	60～64歲 60～64Years	65～69歲 65～69 Years	70～74歲 70～74 Years
東橋里	計 Total	320	321	240	154	143
	男 Male	159	151	115	73	70
	女 Female	161	170	125	81	73
東興里	計 Total	264	252	197	136	124
	男 Male	139	116	100	63	57
	女 Female	125	136	97	73	67
泉源里	計 Total	175	164	125	60	70
	男 Male	100	86	69	33	37
	女 Female	75	78	56	27	33
振興里	計 Total	324	313	201	138	158
	男 Male	163	168	101	74	79
	女 Female	161	145	100	64	79
富仁里	計 Total	413	389	270	149	153
	男 Male	225	196	150	42	39
	女 Female	188	193	120	107	114
富台里	計 Total	182	159	137	67	61
	男 Male	88	65	61	27	19
	女 Female	94	94	76	40	42
新庄里	計 Total	324	337	258	145	130
	男 Male	178	181	135	79	63
	女 Female	146	156	123	66	67
樂成里	計 Total	181	177	140	69	76
	男 Male	90	93	75	29	32
	女 Female	91	84	65	40	44

資料來源：東區戶政事務所

Table 2-3 Population by Age (Cont.End)

Unit: Person

75～79歲 75～79 Years	80～84歲 80～84 Years	85～89歲 85～89 Years	90～94歲 90～94 Years	95～99歲 95～99 Years	100歲以上 100 Years and Over
91	52	21	6	—	—
39	21	8	3	—	—
52	31	13	3	—	—
108	68	25	9	1	—
46	33	8	4	1	—
62	35	17	5	—	—
70	62	16	7	1	1
35	28	8	4	1	—
35	34	8	3	—	1
103	68	27	9	2	1
40	31	11	3	—	—
63	37	16	6	2	1
141	190	139	34	12	3
49	123	84	22	5	3
92	67	55	12	7	—
41	87	50	16	2	1
14	49	35	10	—	1
27	38	15	6	2	—
91	85	59	17	6	8
44	43	26	12	3	6
47	42	33	5	3	2
52	39	18	4	3	—
24	23	9	—	2	—
28	16	9	4	1	—

Source : East Household Registration Office

表 2-4 現住人口之教育程度 —按年齡別分

單位：人

年底別及 年齡組別 End of Year & Range of Age	性別 Sex	總計 Grand Total	識 字 者				
			合計 Total	研究所 Graduate School		大學(含獨立學院) University (College)	
				畢業 Graduated	肄業 Ungraduated	畢業 Graduated	肄業 Ungraduated
民國90年底 End of 2001	計 Total	56,310	54,627	524	167	3,641	1,609
	男 Male	28,643	28,434	355	106	2,011	813
	女 Female	27,667	26,193	169	61	1,630	796
民國91年底 End of 2002	計 Total	56,327	54,745	591	255	3,961	2,067
	男 Male	28,588	28,394	387	168	2,145	1,030
	女 Female	27,739	26,351	204	87	1,816	1,037
民國92年底 End of 2003	計 Total	57,155	55,934	815	360	5,131	2,297
	男 Male	29,090	28,969	535	222	2,810	1,129
	女 Female	28,065	26,965	280	138	2,321	1,168
民國93年底 End of 2004	計 Total	57,949	56,787	932	453	5,625	2,469
	男 Male	29,473	29,363	608	272	3,013	1,236
	女 Female	28,476	27,424	324	181	2,612	1,233
民國94年底 End of 2005	計 Total	59,912	58,781	1,068	517	6,165	2,493
	男 Male	30,529	30,424	690	327	3,250	1,262
	女 Female	29,383	28,357	378	190	2,915	1,231
民國95年底 End of 2006	計 Total	60,924	59,858	1,251	591	6,725	2,669
	男 Male	30,909	30,816	814	372	3,490	1,390
	女 Female	30,015	29,042	437	219	3,235	1,279
民國96年底 End of 2007	計 Total	61,797	60,799	1,498	615	7,421	3,080
	男 Male	31,216	31,134	969	368	3,754	1,620
	女 Female	30,581	29,665	529	247	3,667	1,460
民國97年底 End of 2008	計 Total	62,454	61,505	1,640	691	7,962	3,287
	男 Male	31,420	31,348	1,041	414	3,975	1,738
	女 Female	31,034	30,157	599	277	3,987	1,549
民國98年底 End of 2009	計 Total	62,787	61,891	1,784	705	8,511	3,420
	男 Male	31,499	31,430	1,123	425	4,218	1,816
	女 Female	31,288	30,461	661	280	4,293	1,604
民國99年底 End of 2010	計 Total	63,317	62,467	1,954	768	9,076	3,718
	男 Male	31,742	31,675	1,239	456	4,468	1,955
	女 Female	31,575	30,792	715	312	4,608	1,763

資料來源：東區戶政事務所

Table 2-4 Population by Educational Attainment —By Age

Unit : Person

Literate				
專科 Junior College				
二、三年制 2,3 Years System		五年制 5 Years System		
畢業 Graduated	肄業 Ungraduated	後二年 Final 2 Years		前三年 First 3 Years
		畢業 Graduated	肄業 Ungraduated	肄業 Ungraduated
3,605	938	2,316	145	339
1,796	487	1,220	92	173
1,809	451	1,096	53	166
3,821	1,091	2,280	138	319
1,854	580	1,192	88	159
1,967	511	1,088	50	160
3,648	897	3,589	247	323
1,766	487	1,900	143	147
1,882	410	1,689	104	176
3,799	879	3,493	231	363
1,827	490	1,846	133	151
1,972	389	1,647	98	212
3,988	881	3,528	226	310
1,932	500	1,870	134	124
2,056	381	1,658	92	186
4,078	885	3,508	227	301
1,973	504	1,838	129	113
2,105	381	1,670	98	188
4,122	911	3,478	218	260
1,998	507	1,807	124	93
2,124	404	1,671	94	167
4,155	903	3,441	216	234
2,017	512	1,780	118	80
2,138	391	1,661	98	154
4,156	837	3,367	214	244
2,005	476	1,751	117	79
2,151	361	1,616	97	165
4,176	786	3,295	204	253
2,018	451	1,710	117	86
2,158	335	1,585	87	167

Source : East Household Registration Office

表 2-4 現住人口之教育程度—按年齡別分 (續一)

單位：人

年底別及 年齡組別 End of Year & Range of Age	性別 Sex	識 字 者					
		高 中 Senior High School		高 職 Senior Vocational School		國 (初) 中 Junior High School	
		畢業 Graduated	肄業 Ungraduated	畢業 Graduated	肄業 Ungraduated	畢業 Graduated	肄業 Ungraduated
民國90年底 End of 2001	計 Total	2,838	1,282	10,723	3,396	10,406	1,532
	男 Male	1,618	712	5,559	2,005	5,423	966
	女 Female	1,220	570	5,164	1,391	4,983	566
民國91年底 End of 2002	計 Total	2,635	1,636	10,443	3,668	9,628	1,338
	男 Male	1,536	869	5,465	2,188	4,989	824
	女 Female	1,099	767	4,978	1,480	4,639	514
民國92年底 End of 2003	計 Total	3,697	1,578	11,750	2,825	7,725	1,028
	男 Male	2,104	852	6,228	1,685	4,055	599
	女 Female	1,593	726	5,522	1,140	3,670	429
民國93年底 End of 2004	計 Total	3,757	1,613	11,820	2,778	7,682	1,047
	男 Male	2,136	863	6,272	1,680	4,022	612
	女 Female	1,621	750	5,548	1,098	3,660	435
民國94年底 End of 2005	計 Total	3,949	1,683	12,197	2,884	7,869	1,050
	男 Male	2,236	897	6,453	1,755	4,159	629
	女 Female	1,713	786	5,744	1,129	3,710	421
民國95年底 End of 2006	計 Total	4,023	1,677	12,336	3,035	7,786	1,031
	男 Male	2,227	870	6,503	1,838	4,095	594
	女 Female	1,796	807	5,833	1,197	3,691	437
民國96年底 End of 2007	計 Total	4,037	1,583	12,431	3,122	7,646	975
	男 Male	2,214	811	6,565	1,873	4,001	553
	女 Female	1,823	772	5,866	1,249	3,645	422
民國97年底 End of 2008	計 Total	4,025	1,475	12,477	3,050	7,800	965
	男 Male	2,191	788	6,556	1,811	4,067	527
	女 Female	1,834	687	5,921	1,239	3,733	438
民國98年底 End of 2009	計 Total	4,040	1,435	12,500	3,121	7,700	952
	男 Male	2,199	780	6,542	1,821	3,982	530
	女 Female	1,841	655	5,958	1,300	3,718	422
民國99年底 End of 2010	計 Total	3,928	1,376	12,531	3,162	7,622	921
	男 Male	2,118	800	6,556	1,860	3,906	516
	女 Female	1,810	576	5,975	1,302	3,716	405

資料來源：東區戶政事務所

Table 2-4 Population by Educational Attainment —By Age(Cont.1)

Unit : Person

Literate					不識字者 Illiterate
初 職 Junior Vocational School		小 學 Primary School		自 修 Self-taught	
畢業 Graduated	肄業 Ungraduated	畢業 Graduated	肄業 Ungraduated		
213	93	8,942	1,691	227	1,683
126	67	4,075	718	112	209
87	26	4,867	973	115	1,474
205	88	8,733	1,625	223	1,582
124	62	3,942	681	111	194
81	26	4,791	944	112	1,388
151	34	8,736	893	210	1,221
92	25	3,776	352	62	121
59	9	4,960	541	148	1,100
155	32	8,552	906	201	1,162
95	23	3,666	356	62	110
60	9	4,886	550	139	1,052
154	32	8,672	888	227	1,131
95	22	3,684	344	61	105
59	10	4,988	544	166	1,026
143	33	8,484	862	213	1,066
88	23	3,575	327	53	93
55	10	4,909	535	160	973
138	34	8,217	818	195	998
82	24	3,417	310	44	82
56	10	4,800	508	151	916
136	32	8,026	805	185	949
81	23	3,298	291	40	72
55	9	4,728	514	145	877
130	33	7,795	784	163	896
81	23	3,156	272	34	69
49	10	4,639	512	129	827
131	29	7,606	769	162	850
77	22	3,023	263	34	67
54	7	4,583	506	128	783

Source : East Household Registration Office

表 2-4 現住人口之教育程度 —按年齡別分(續二)

單位：人

年底別及 年齡組別 End of Year & Range of Age	性別 Sex	總計 Grand Total	識 字 者				
			合計 Total	研究所 Graduate School		大學(含獨立學院) University (College)	
				畢業 Graduated	肄業 Ungraduated	畢業 Graduated	肄業 Ungraduated
民國100年底 End of 2011	計 Total	64,157	63,370	3,638	879	9,597	2,734
	男 Male	32,835	32,771	2,859	499	4,695	1,473
	女 Female	31,322	30,599	779	380	4,902	1,261
15-19歲 (years)	計 Total	3,830	3,830	-	-	-	-
	男 Male	2,063	2,063	-	-	-	-
	女 Female	1,767	1,767	-	-	-	-
20-24歲 (years)	計 Total	5,371	5,371	36	216	1,267	1,954
	男 Male	2,785	2,785	23	117	537	1,042
	女 Female	2,586	2,586	13	99	730	912
25-29歲 (years)	計 Total	5,982	5,981	440	189	2,432	319
	男 Male	3,049	3,049	281	103	1,069	194
	女 Female	2,933	2,932	159	86	1,363	125
30-34歲 (years)	計 Total	6,851	6,850	485	172	1,892	200
	男 Male	3,481	3,480	296	105	854	106
	女 Female	3,370	3,370	189	67	1,038	94
35-39歲 (years)	計 Total	5,804	5,803	349	115	1,076	52
	男 Male	2,881	2,881	200	54	512	26
	女 Female	2,923	2,922	149	61	564	26
40-44歲 (years)	計 Total	7,134	7,133	1,796	82	663	37
	男 Male	4,356	4,356	1,674	54	319	17
	女 Female	2,778	2,777	122	28	344	20
45-49歲 (years)	計 Total	6,005	6,001	188	57	539	50
	男 Male	2,963	2,961	127	37	265	18
	女 Female	3,042	3,040	61	20	274	32
50-54歲 (years)	計 Total	5,807	5,795	147	30	477	46
	男 Male	2,867	2,866	104	15	258	21
	女 Female	2,940	2,929	43	15	219	25
55-59歲 (years)	計 Total	5,252	5,222	97	9	472	33
	男 Male	2,602	2,602	74	7	281	17
	女 Female	2,650	2,620	23	2	191	16
60-64歲 (years)	計 Total	3,830	3,785	48	5	339	16
	男 Male	1,856	1,850	35	4	237	12
	女 Female	1,974	1,935	13	1	102	4
65歲以上 Over 65 years	計 Total	8,291	7,599	52	4	440	27
	男 Male	3,932	3,878	45	3	363	20
	女 Female	4,359	3,721	7	1	77	7

資料來源：東區戶政事務所

Table 2-4 Population by Educational Attainment—By Age(Cont.2)

Unit : Person

Literate				
專科 Junior College				
二、三年制 2,3 Years System		五年制 5 Years System		
畢業 Graduated	肄業 Ungraduated	後二年 Final 2 Years		前三年 First 3 Years
		畢業 Graduated	肄業 Ungraduated	肄業 Ungraduated
4,135	787	3,266	195	255
1,997	467	1,685	113	86
2,138	320	1,581	82	169
1	34	-	-	188
1	20	-	-	49
-	14	-	-	139
111	142	92	-	39
60	93	23	-	16
51	49	69	-	23
416	225	135	12	20
183	149	56	8	16
233	76	79	4	4
928	195	364	68	3
406	104	178	33	2
522	91	186	35	1
860	56	535	24	-
339	25	271	13	-
521	31	264	11	-
571	36	518	16	4
266	18	269	9	3
305	18	249	7	1
449	31	552	15	-
264	15	285	9	-
185	16	267	6	-
272	23	434	24	1
152	14	226	14	-
120	9	208	10	1
221	19	327	24	-
138	11	171	18	-
83	8	156	6	-
133	12	162	8	-
73	7	94	6	-
60	5	68	2	-
173	14	147	4	-
115	11	112	3	-
58	3	35	1	-

Source : East Household Registration Office

表 2-4 現住人口之教育程度——按年齡別分(續完)

單位：人

年底別及 年齡組別 End of Year & Range of Age	性別 Sex	識 字 者					
		高 中 Senior High School		高 職 Senior Vocational School		國 (初) 中 Junior High School	
		畢業 Graduated	肄業 Ungraduated	畢業 Graduated	肄業 Ungraduated	畢業 Graduated	肄業 Ungraduated
民國100年底 End of 2011	計 Total	3,863	1,505	12,517	3,331	7,285	955
	男 Male	2,087	845	6,524	1,946	3,705	521
	女 Female	1,776	660	5,993	1,385	3,580	434
15-19歲 (years)	計 Total	57	986	165	1,910	130	332
	男 Male	30	517	98	1,077	76	179
	女 Female	27	469	67	833	54	153
20-24歲 (years)	計 Total	307	37	817	235	91	20
	男 Male	150	24	469	154	63	10
	女 Female	157	13	348	81	28	10
25-29歲 (years)	計 Total	170	67	968	300	228	36
	男 Male	89	39	534	187	120	16
	女 Female	81	28	434	113	108	20
30-34歲 (years)	計 Total	235	56	1,564	210	416	25
	男 Male	104	41	877	132	231	7
	女 Female	131	15	687	78	185	18
35-39歲 (years)	計 Total	373	40	1,616	77	573	29
	男 Male	184	25	841	45	334	10
	女 Female	189	15	775	32	239	19
40-44歲 (years)	計 Total	516	56	1,877	107	784	34
	男 Male	252	30	953	63	411	14
	女 Female	264	26	924	44	373	20
45-49歲 (years)	計 Total	553	68	1,875	161	1,386	31
	男 Male	274	41	851	92	651	19
	女 Female	279	27	1,024	69	735	12
50-54歲 (years)	計 Total	547	74	1,547	132	1,505	93
	男 Male	291	47	745	75	718	50
	女 Female	256	27	802	57	787	43
55-59歲 (years)	計 Total	418	48	1,039	109	791	142
	男 Male	245	28	509	61	407	78
	女 Female	173	20	530	48	384	64
60-64歲 (years)	計 Total	225	24	496	47	464	84
	男 Male	149	16	259	27	226	48
	女 Female	76	8	237	20	238	36
65歲以上 Over 65 years	計 Total	462	49	553	43	917	129
	男 Male	319	37	388	33	468	90
	女 Female	143	12	165	10	449	39

資料來源：東區戶政事務所

Table 2-4 Population by Educational Attainment —By Age (Cont.End)

Unit : Person

Literate					不識字者 Illiterate
初 職 Junior Vocational School		小 學 Primary School		自 修 Self-taught	
畢業 Graduated	肄業 Ungraduated	畢業 Graduated	肄業 Ungraduated		
126	29	7,367	753	153	787
75	22	2,887	252	33	64
51	7	4,480	501	120	723
-	-	-	27	-	-
-	-	-	16	-	-
-	-	-	11	-	-
-	-	1	6	-	-
-	-	1	3	-	-
-	-	-	3	-	-
-	-	18	6	-	1
-	-	3	2	-	-
-	-	15	4	-	1
-	-	25	12	-	1
-	-	2	2	-	1
-	-	23	10	-	-
-	-	19	9	-	1
-	-	1	1	-	-
-	-	18	8	-	1
-	-	26	10	-	1
-	-	1	3	-	-
-	-	25	7	-	1
-	-	37	9	-	4
-	-	8	5	-	2
-	-	29	4	-	2
-	-	424	19	-	12
-	-	131	5	-	1
-	-	293	14	-	11
26	8	1,380	53	6	30
12	4	521	18	2	-
14	4	859	35	4	30
35	13	1,576	94	4	45
18	11	603	25	-	6
17	2	973	69	4	39
65	8	3,861	508	143	692
45	7	1,616	172	31	54
20	1	2,245	336	112	638

Source : East Household Registration Office

表 2-5 現住人口之婚姻狀況—按年齡別分

單位：人

年底別		總 計 Grand Total			未 婚 Single		
Year		計 Total	男 Male	女 Female	計 Total	男 Male	女 Female
民國90年底	End of 2001	70,662	36,137	34,525	34,938	18,938	16,000
民國91年底	End of 2002	70,146	35,825	34,321	34,340	18,588	15,752
民國92年底	End of 2003	70,342	36,036	34,306	34,061	18,489	15,572
民國93年底	End of 2004	70,529	36,062	34,467	33,901	18,326	15,575
民國94年底	End of 2005	72,374	37,025	35,349	34,255	18,504	15,751
民國95年底	End of 2006	73,091	37,273	35,818	34,383	18,601	15,782
民國96年底	End of 2007	73,748	37,508	36,240	34,552	18,688	15,864
民國97年底	End of 2008	74,072	37,593	36,479	34,326	18,566	15,760
民國98年底	End of 2009	73,891	37,399	36,492	34,077	18,422	15,655
民國99年底	End of 2010	73,969	37,333	36,636	33,907	18,325	15,582
民國100年底	End of 2011	73,960	37,219	36,741	33,482	18,088	15,394
未滿15歲	Under 15 Years	63781	31868	31913	10,179	5,351	4,828
15-19	15-19	4,972	2614	2358	4,963	2,613	2,350
20-24	20-24	5,371	2785	2586	5,203	2,740	2,463
25-29	25-29	5,982	3049	2933	4,707	2,624	2,083
30-34	30-34	6,851	3481	3370	3,317	1,968	1,349
35-39	35-39	5,804	2881	2923	1,769	984	785
40-44	40-44	5,634	2856	2778	1,113	629	484
45-49	45-49	5,987	2945	3042	855	446	409
50-54	50-54	5,807	2867	2940	536	289	247
55-59	55-59	5,252	2602	2650	340	163	177
60-64	60-64	3,830	1856	1974	188	79	109
65-69	65-69	2,298	1045	1253	88	42	46
70-74	70-74	2,161	956	1205	50	24	26
75-79	75-79	1,525	661	864	39	26	13
80-84	80-84	1,343	745	598	62	44	18
85-89	85-89	689	373	316	42	38	4
90-94	90-94	210	117	93	22	21	1
95-99	95-99	48	22	26	5	5	—
100歲以上	100 Year of Age and Over	17	13	4	4	2	2

資料來源：東區戶政事務所

Table 2-5 The Marital Status of the Population—By Age

Unit : Person

有 偶 Married			離 婚 Divorced			喪 偶 Widowed		
計 Total	男 Male	女 Female	計 Total	男 Male	女 Female	計 Total	男 Male	女 Female
29,880	15,199	14,681	2,720	1,360	1,360	3,124	640	2,484
29,699	15,151	14,548	2,932	1,439	1,493	3,175	647	2,528
29,800	15,332	14,468	3,126	1,538	1,588	3,355	677	2,678
29,838	15,389	14,449	3,319	1,654	1,665	3,471	693	2,778
30,691	15,922	14,769	3,762	1,882	1,880	3,666	717	2,949
30,955	15,961	14,994	4,019	1,989	2,030	3,734	722	3,012
31,176	16,036	15,140	4,246	2,071	2,175	3,774	713	3,061
31,499	16,147	15,352	4,430	2,158	2,272	3,817	722	3,095
31,299	15,981	15,318	4,638	2,265	2,373	3,877	731	3,146
31,340	15,978	15,362	4,816	2,322	2,494	3,906	708	3,198
31,515	16,014	15,501	5,006	2,402	2,604	3,957	715	3,242
—	—	—	—	—	—	—	—	—
9	1	8	—	—	—	—	—	—
138	37	101	30	8	22	—	—	—
1,121	373	748	150	52	98	4	—	4
3,098	1,330	1,768	421	181	240	15	2	13
3,422	1,624	1,798	584	270	314	29	3	26
3,692	1,853	1,839	761	362	399	68	12	56
4,134	2,073	2,061	868	407	461	130	19	111
4,223	2,156	2,067	816	392	424	232	30	202
3,913	2,059	1,854	636	332	304	363	48	315
2,807	1,519	1,288	399	198	201	436	60	376
1,622	854	768	149	87	62	439	62	377
1,399	777	622	92	47	45	620	108	512
900	519	381	35	21	14	551	95	456
668	527	141	39	27	12	574	147	427
279	233	46	20	13	7	348	89	259
70	62	8	5	4	1	113	30	83
13	10	3	1	1	—	29	6	23
7	7	—	—	—	—	6	4	2

Source : East Household Registration Office

表 2-6 現住人口之婚姻狀況—按里別分

單位：人

年底別 Year	總 計 Grand Total			未 婚 Single		
	計 Total	男 Male	女 Female	計 Total	男 Male	女 Female
民國100年底 End of 2011	73,960	37,219	36,741	33,482	18,088	15,394
十甲里	4,757	2,337	2,420	2,204	1,169	1,035
千城里	2,547	1,310	1,237	1,025	562	463
合作里	5,039	2,522	2,517	2,228	1,238	990
旱溪里	2,856	1,476	1,380	1,267	700	567
東門里	7,084	3,556	3,528	3,382	1,801	1,581
東信里	9,581	4,762	4,819	4,466	2,373	2,093
東南里	4,445	2,201	2,244	2,063	1,130	933
東英里	7,327	3,652	3,675	3,372	1,843	1,529
東勢里	3,395	1,736	1,659	1,574	860	714
東橋里	4,335	2,130	2,205	1,941	1,010	931
東興里	3,413	1,684	1,729	1,517	783	734
泉源里	1,896	1,040	856	783	464	319
振興里	3,862	1,991	1,871	1,753	950	803
富仁里	4,828	2,457	2,371	1,982	1,090	892
富台里	2,010	1,021	989	838	471	367
新庄里	4,039	2,071	1,968	1,930	1,044	886
樂成里	2,546	1,273	1,273	1,157	600	557

資料來源：東區戶政事務所

Table 2-6 The Marital Status of the Population—By Village

Unit : Person

有 偶 Married			離 婚 Divorced			喪 偶 Widowed		
計 Total	男 Male	女 Female	計 Total	男 Male	女 Female	計 Total	男 Male	女 Female
31,515	16,014	15,501	5,006	2,402	2,604	3,957	715	3,242
2,049	1,017	1,032	324	126	198	180	25	155
1,149	615	534	179	99	80	194	34	160
1,981	1,028	953	427	189	238	403	67	336
1,239	655	584	173	96	77	177	25	152
3,095	1,544	1,551	327	153	174	280	58	222
4,237	2,085	2,152	526	241	285	352	63	289
1,838	911	927	321	123	198	223	37	186
3,261	1,563	1,698	422	185	237	272	61	211
1,340	698	642	268	134	134	213	44	169
1,965	976	989	247	116	131	182	28	154
1,482	768	714	197	93	104	217	40	177
855	472	383	127	72	55	131	32	99
1,617	844	773	257	143	114	235	54	181
2,008	1,081	927	450	235	215	388	51	337
788	422	366	201	99	102	183	29	154
1,537	775	762	381	211	170	191	41	150
1,074	560	514	179	87	92	136	26	110

Source : East Household Registration Office

表 2-7 現住原住民戶口數

單位：人、戶

年底別及里別 End of Year & Village		戶 數 (戶) Num. of Household			人 口	
		合 計	平地原住民	山地原住民	合 計	
		Total	Aborigines in Plains	Aborigines in Mountains	計 Subtotal	男 Male
民國90年底	End of 2001	84	31	53	329	168
民國91年底	End of 2002	87	29	58	352	171
民國92年底	End of 2003	96	31	65	372	188
民國93年底	End of 2004	105	32	73	391	204
民國94年底	End of 2005	115	42	73	444	224
民國95年底	End of 2006	119	44	75	451	229
民國96年底	End of 2007	126	47	79	476	239
民國97年底	End of 2008	135	50	85	487	239
民國98年底	End of 2009	154	58	96	518	246
民國99年底	End of 2010	161	57	104	524	248

資料來源：東區戶政事務所

Table 2-7 Number of Households of The Aborigines

Unit : Person/Household

數 (人)		Num. of Population				
Total	平地原住民 Aborigines in Plains			山地原住民 Aborigines in Mountains		
女 Female	計 Both Sexes	男 Male	女 Female	計 Both Sexes	男 Male	女 Female
161	114	58	56	215	110	105
181	117	65	52	235	106	129
184	111	65	46	261	123	138
187	120	72	48	271	132	139
220	150	81	69	294	143	151
222	141	75	66	310	154	156
237	158	86	72	318	153	165
248	162	83	79	325	156	169
272	176	85	91	342	161	181
276	167	80	87	357	168	189

Source : East Household Registration Office

表 2-7 現住原住民戶口數（續完）

單位：人、戶

年底別及里別 End of Year & Village	戶 數 (戶) Num. of Household			人 口	
	合 計	平地原住民	山地原住民	合 計	
	Total	Aborigines in Plains	Aborigines in Mountains	計 Subtotal	男 Male
民國100年底 End of 2011	169	59	110	537	251
十甲里	12	4	8	36	16
干城里	3	1	2	9	5
合作里	19	7	12	67	30
旱溪里	4	2	2	8	5
東門里	13	4	9	42	16
東信里	6	4	2	25	9
東南里	15	2	13	48	22
東英里	18	11	7	55	30
東勢里	10	3	7	42	27
東橋里	8	5	3	23	8
東興里	6	2	4	25	9
泉源里	2	1	1	6	3
振興里	8	3	5	24	14
富仁里	20	4	16	53	22
富台里	6	2	4	21	10
新庄里	9	3	6	19	8
樂成里	10	1	9	34	17

資料來源：東區戶政事務所

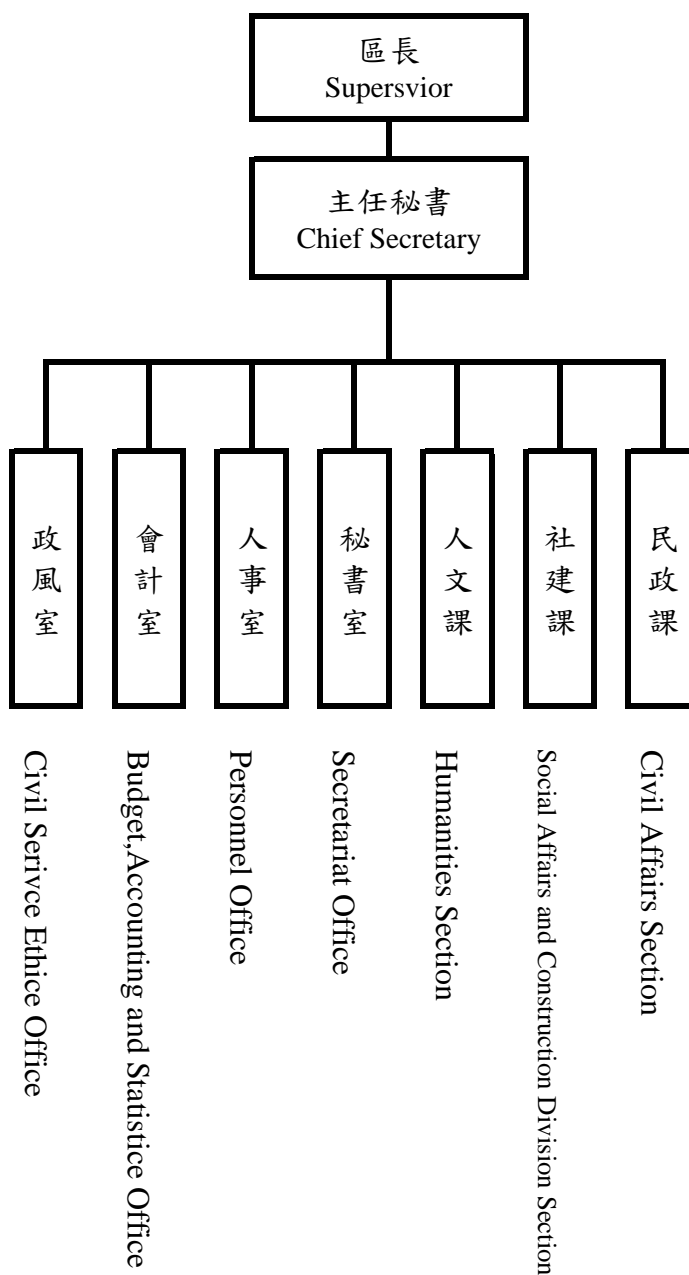
Table 2-7 Number of Households of The Aborigines (Cont.End)

Unit : Person/Household

數 (人)	Num. of Population					
Total	平地原住民 Aborigines in Plains			山地原住民 Aborigines in Mountains		
女 Female	計 Both Sexes	男 Male	女 Female	計 Both Sexes	男 Male	女 Female
286	173	83	90	364	168	196
20	12	6	6	24	10	14
4	3	2	1	6	3	3
37	22	9	13	45	21	24
3	6	4	2	2	1	1
26	13	6	7	29	10	19
16	11	3	8	14	6	8
26	9	2	7	39	20	19
25	28	16	12	27	14	13
15	10	8	2	32	19	13
15	15	6	9	8	2	6
16	7	3	4	18	6	12
3	2	1	1	4	2	2
10	6	4	2	18	10	8
31	14	7	7	39	15	24
11	8	4	4	13	6	7
11	6	2	4	13	6	7
17	1	0	1	33	17	16

Source : East Household Registration Office

表 3-1 本所行政組織
Table 3-1 East District Office Administrative Organization



資料來源：人事室

Source : Personnel Office

附註：【—】實線表示直屬單位

【...】虛線表示附屬單位

表 3-2 區公所員工總人數

Table 3-2 Total Personnel of East District Office

單位：人

Unit : Person

年底別及機關別 End of Year & Organization	正式職員 預算員額 Personnel Management	員 工 總 人 數									
		總計 Grand Total	政務人員 Political Appointee	民選機關首長 Elected Mayor	民意代表 Elected Official	正式職員 Staff	臨時人員 Temporary Staff	約僱人員 Contract Employees	技工 Technical Worker	駕駛 Driver	工友 Manual Worker
民國90年底 End of 2001	58	70	—	—	—	54	12	—	—	1	3
民國91年底 End of 2002	37	50	—	—	—	32	13	1	—	1	3
民國92年底 End of 2003	37	49	—	—	—	32	12	1	—	1	3
民國93年底 End of 2004	37	49	—	—	—	32	12	1	—	1	3
民國94年底 End of 2005	37	49	—	—	—	32	12	1	—	1	3
民國95年底 End of 2006	37	49	—	—	—	32	12	1	—	1	3
民國96年底 End of 2007	37	49	—	—	—	32	12	1	—	1	3
民國97年底 End of 2008	37	49	—	—	—	32	12	1	—	1	3
民國98年底 End of 2009	37	49	—	—	—	32	12	1	—	1	3
民國99年底 End of 2010	37	49	—	—	—	32	12	1	—	1	3
民國100年底 End of 2011	37	45	—	—	—	33	8	—	—	1	3

資料來源：人事室

Source : Personnel Office

表 4-1 耕地面積

單位：公頃

年底別及區別 End of Year & Township	總計 Grand Total	水 田	Paddy Field
		合計 Total	兩期作 Double-Cropped
民國90年底 End of 2001	1.50	1.50	1.50
民國91年底 End of 2002	1.50	1.50	1.50
民國92年底 End of 2003	1.50	1.50	1.50
民國93年底 End of 2004	1.50	1.50	1.50
民國94年底 End of 2005	1.50	1.50	1.50
民國95年底 End of 2006	1.50	1.50	1.50
民國96年底 End of 2007	1.50	1.50	1.50
民國97年底 End of 2008	1.50	1.50	1.50
民國98年底 End of 2009	1.50	1.50	1.50
民國99年底 End of 2010	—	—	—
民國100年底 End of 2011	0.14	0.14	0.14

資料來源：臺中市政府農業局

Table 4-1 Cultivated Land Area

Unit:Hectare

[illegible]

Source : Department of Agriculture ,Taichung City Government

表4-2 農戶人口數

單位：戶、人

年底別 End of Year	戶數 Households					
	合計	自耕農	半自耕農		耕地全部非 自有	無耕地者
			Part-Owner Farmers			
			自耕地50% 以上者	自耕地50% 以下者		
Total	Full-Owner Farmers	Self-owned Land over 50%	Self-owned Land under 50%	Cultivated land all non-self- owned	without cultivated land	
民國90年底 End of 2001	60	48	—	—	12	—
民國91年底 End of 2002	72	54	—	—	18	—
民國92年底 End of 2003	104	104	—	—	—	—
民國93年底 End of 2004	98	73	16	—	—	9
民國94年底 End of 2005	98	73	16	—	—	9
民國95年底 End of 2006	196	192	4	—	—	—
民國96年底 End of 2007	196	192	4	—	—	—
民國97年底 End of 2008	183	153	18	3	9	—
民國98年底 End of 2009	209	181	17	—	11	—
民國99年底 End of 2010	209	181	17	—	11	—

資料來源：行政院農委會農糧署

Table 4-2 Farm Families and Farm Household Population

Unit : Household ; Person

人口數 Persons					
合計	自耕農	半自耕農 Part-Owner Famers		耕地全部非自有	無耕地者
		自耕地50% 以上者	自耕地50% 以下者		
Total	Full-Owner Farmers	Self-owned Land over 50%	Self-owned Land under 50%	Cultivated land all non-self-owned	without cultivated land
317	259	—		58	—
376	274	—		102	—
356	356	—		—	—
376	317	32		—	27
376	317	32		—	27
889	835	27		—	27
889	835	27		—	27
757	610	103		44	—
769	633	87		49	—
769	633	87		49	—

Source : Agriculture and Food Agency, Council of Agriculture, Executive Yuan

表 4-3 稻米收穫面積及生產量

單位：面積：公頃
每公頃平均產量：糙米公斤
產量：糙米公噸

年 別 Year	總計 Grand Total				
	種植面積 Planted Area	收穫面積 Harvested Area	產量 Production	每公頃平均產量 Average Production Per Hectare	種植面積 Planted Area
民國90年 2001	2.00	2.00	10.00	5,000.00	2.00
民國91年 2002	1.00	1.00	9.00	9,000.00	1.00
民國92年 2003	1.00	1.00	7.00	7,000.00	1.00
民國93年 2004	1.00	1.00	4.00	4,000.00	1.00
民國94年 2005	—	—	2.00	—	—
民國95年 2006	—	—	2.00	—	—
民國96年 2007	—	—	1.00	—	—
民國97年 2008	—	—	1.00	—	—
民國98年 2009	—	—	2.00	—	—
民國99年 2010	—	—	1.00	—	—
民國100年 2011	0.28	0.28	1.65	5,880.00	0.28

資料來源：行政院農業委員會農糧署中區分署

Table 4-3 Harvested Area of Paddy Field and Rice Production

Unit : {
Area : Hectare
Average Production Per Ha. : kg/Ha
Production : m.t.

水 稻			Paddy Rice		
合計 Total			蓬萊稻(梗稻) Japonica Rice		
收穫面積 Harvested Area	產量 Production	每公頃 平均產量 Average Production Per Hectare	種植面積 Planted Area	收穫面積 Harvested Area	產量 Production
2.00	10.00	5,000.00	2.00	2.00	10.00
1.00	9.00	9,000.00	1.00	1.00	9.00
1.00	7.00	7,000.00	1.00	1.00	7.00
1.00	4.00	4,000.00	1.00	1.00	4.00
—	2.00	—	—	—	2.00
—	2.00	—	—	—	2.00
—	1.00	—	—	—	1.00
—	1.00	—	—	—	1.00
—	2.00	—	—	—	2.00
—	1.00	—	—	—	1.00
0.28	1.65	5,880.00	0.28	0.28	1.65

Source : Central Regional Office, Agriculture and Food Agency, Council of Agriculture, Executive Yuan

表 4-3 稻米收穫面積及生產量（續完）

單位：面積：公頃
 每公頃平均產量：糙米公斤
 產量：糙米公噸

年 別 Year	水 稻						
	在來稻(硬秈稻) India Rice			長秈(仙稻) India Rice (Long)			Glutinous
	種植面積 Planted Area	收穫面積 Harvested Area	產量 Production	種植面積 Planted Area	收穫面積 Harvested Area	產量 Production	種植面積 Planted Area
民國90年 2001	—	—	—	—	—	—	—
民國91年 2002	—	—	—	—	—	—	—
民國92年 2003	—	—	—	—	—	—	—
民國93年 2004	—	—	—	—	—	—	—
民國94年 2005	—	—	—	—	—	—	—
民國95年 2006	—	—	—	—	—	—	—
民國96年 2007	—	—	—	—	—	—	—
民國97年 2008	—	—	—	—	—	—	—
民國98年 2009	—	—	—	—	—	—	—
民國99年 2010	—	—	—	—	—	—	—
民國100年 2011	—	—	—	—	—	—	—

資料來源：行政院農業委員會農糧署中區分署

Table 4-3 Harvested Area of Paddy Field and Rice Production (Cont.End)

					Unit : Area : Hectare Average Production Per Ha. : kg/Ha Production : m.t.		
Paddy Rice					陸稻 Upland Rice		
圓糯(糯稻) Rices of Japonica Type		長糯(私糯稻) Glutinous Rice of India Type					
收穫面積 Harvested Area	產量 Production	種植面積 Planted Area	收穫面積 Harvested Area	產量 Production	種植面積 Planted Area	收穫面積 Harvested Area	產量 Production
—	—	—	—	—	—	—	—
—	—	—	—	—	—	—	—
—	—	—	—	—	—	—	—
—	—	—	—	—	—	—	—
—	—	—	—	—	—	—	—
—	—	—	—	—	—	—	—
—	—	—	—	—	—	—	—
—	—	—	—	—	—	—	—
—	—	—	—	—	—	—	—
—	—	—	—	—	—	—	—
—	—	—	—	—	—	—	—
—	—	—	—	—	—	—	—
—	—	—	—	—	—	—	—
—	—	—	—	—	—	—	—

Source : Central Regional Office,Agriculture and Food Agency,Council of Agriculture,Excutive Yuan

表 4-4 農產收穫面積及生產量
(1)普通作物生產

單位：公頃、公噸

年別 Year	總 計 Grand Total		甘 藷 Sweet Potatoes		小 麥 Wheat	
	收穫面積 Harvested Area	產 量 Production	收穫面積 Harvested Area	產 量 Production	收穫面積 Harvested Area	產 量 Production
民國90年 2001	—	—	—	—	—	—
民國91年 2002	—	—	—	—	—	—
民國92年 2003	—	—	—	—	—	—
民國93年 2004	—	—	—	—	—	—
民國94年 2005	—	—	—	—	—	—
民國95年 2006	—	—	—	—	—	—
民國96年 2007	—	—	—	—	—	—
民國97年 2008	—	—	—	—	—	—
民國98年 2009	—	—	—	—	—	—
民國99年 2010	—	—	—	—	—	—
民國100年 2011	—	—	—	—	—	—

資料來源：行政院農委會農糧署

Table 4-4 Area and Production of Crop Products
(1) Common Crops

Unit : Hectare 、 m.t.

食用玉蜀黍		蜀黍（高粱）		大 豆		落花生		其 他	
Food Corn		Sorghum		Soybeans		Peanuts		Others	
收穫面積	產量	收穫面積	產量	收穫面積	產量	收穫面積	產量	收穫面積	產量
Harvested Area	Production	Harvested Area	Production	Harvested Area	Production	Harvested Area	Production	Harvested Area	Production
—	—	—	—	—	—	—	—	—	—
—	—	—	—	—	—	—	—	—	—
—	—	—	—	—	—	—	—	—	—
—	—	—	—	—	—	—	—	—	—
—	—	—	—	—	—	—	—	—	—
—	—	—	—	—	—	—	—	—	—
—	—	—	—	—	—	—	—	—	—
—	—	—	—	—	—	—	—	—	—
—	—	—	—	—	—	—	—	—	—
—	—	—	—	—	—	—	—	—	—
—	—	—	—	—	—	—	—	—	—
—	—	—	—	—	—	—	—	—	—
—	—	—	—	—	—	—	—	—	—

Source : Agriculture and Food Agency, Council of Agriculture, Executive Yuan

表4-4 農產品產量及收穫面積(續一)
(2)特用作物生產

單位：公頃、公噸

年別 Year	總 計 Grand total		茶 葉 Tea		菸 草 Tobacco	
	收穫面積 Harvested Area	產量 Production	收穫面積 Harvested Area	產量 Production	收穫面積 Harvested Area	產量 Production
民國90年 2001	—	—	—	—	—	—
民國91年 2002	—	—	—	—	—	—
民國92年 2003	—	—	—	—	—	—
民國93年 2004	—	—	—	—	—	—
民國94年 2005	—	—	—	—	—	—
民國95年 2006	—	—	—	—	—	—
民國96年 2007	—	—	—	—	—	—
民國97年 2008	—	—	—	—	—	—
民國98年 2009	—	—	—	—	—	—
民國99年 2010	—	—	—	—	—	—
民國100年 2011	—	—	—	—	—	—

資料來源：行政院農委會農糧署

Table4-4 Area and Production of Crop Products (Cont. 1)
(2) Special Crops

Unit : Hectare 、 m.t.

芝麻(胡麻)		山 藥		食用甘蔗		其 他	
Sesame		Chinese yam		Sugar0cane (fresh)		Others	
收穫面積 Harvested Area	產量 Production	收穫面積 Harvested Area	產量 Production	收穫面積 Harvested Area	產量 Production	收穫面積 Harvested Area	產量 Production
—	—	—	—	—	—	—	—
—	—	—	—	—	—	—	—
—	—	—	—	—	—	—	—
—	—	—	—	—	—	—	—
—	—	—	—	—	—	—	—
—	—	—	—	—	—	—	—
—	—	—	—	—	—	—	—
—	—	—	—	—	—	—	—
—	—	—	—	—	—	—	—
—	—	—	—	—	—	—	—
—	—	—	—	—	—	—	—
—	—	—	—	—	—	—	—
—	—	—	—	—	—	—	—
—	—	—	—	—	—	—	—

Source : Agriculture and Food Agency,Council of Agriculture,Executive Yuan

表 4-4 農產品產量及收穫面積(續二)
(3) 蔬菜生產

單位：公頃、公噸

年別 Year	總 計 Grand total		蘿 蔔 Radishes		芋 Taros	
	收穫面積 Harvested Area	產 量 Production	收穫面積 Harvested Area	產 量 Production	收穫面積 Harvested Area	產 量 Production
民國90年 2001	0.50	25.00	—	—	—	—
民國91年 2002	0.30	15.00	—	—	—	—
民國92年 2003	0.20	10.00	—	—	—	—
民國93年 2004	0.30	15.00	—	—	—	—
民國94年 2005	0.30	15.00	—	—	—	—
民國95年 2006	0.60	30.00	—	—	—	—
民國96年 2007	0.90	21.00	—	—	—	—
民國97年 2008	0.30	6.00	—	—	—	—
民國98年 2009	—	—	—	—	—	—
民國99年 2010	—	—	—	—	—	—
民國100年 2011	—	—	—	—	—	—

資料來源：行政院農委會農糧署

Table 4-4 Area and Production of Crop Products (Cont. 2)
(3) Vegetables

Unit : Hectare 、 m.t.

馬鈴薯		蔥		竹筍	
Potatoes		Scallion		Bamboo Shoot	
收穫面積	產量	收穫面積	產量	收穫面積	產量
Harvested Area	Production	Harvested Area	Production	Harvested Area	Production
—	—	—	—	—	—
—	—	—	—	—	—
—	—	—	—	—	—
—	—	—	—	—	—
—	—	—	—	—	—
—	—	—	—	—	—
—	—	—	—	—	—
—	—	—	—	—	—
—	—	—	—	—	—
—	—	—	—	—	—
—	—	—	—	—	—
—	—	—	—	—	—
—	—	—	—	—	—

Source : Agriculture and Food Agency, Council of Agriculture, Executive Yuan

表 4-4 農產品產量及收穫面積(續三)
(3) 蔬菜生產

單位：公頃、公噸

年別 Year	甘 藍 Cabbage		甕 菜 Water Convolvulus		冬 瓜 White Gourds	
	收穫面積 Harvested Area	產量 Production	收穫面積 Harvested Area	產量 Production	收穫面積 Harvested Area	產量 Production
民國90年 2001	0.50	25.00	—	—	—	—
民國91年 2002	0.30	15.00	—	—	—	—
民國92年 2003	0.20	10.00	—	—	—	—
民國93年 2004	0.30	15.00	—	—	—	—
民國94年 2005	0.30	15.00	—	—	—	—
民國95年 2006	0.60	30.00	—	—	—	—
民國96年 2007	0.60	12.00	—	—	—	—
民國97年 2008	0.30	6.00	—	—	—	—
民國98年 2009	—	—	—	—	—	—
民國99年 2010	—	—	—	—	—	—
民國100年 2011	—	—	—	—	—	—

資料來源：行政院農委會農糧署

Table 4-4 Area and Production of Crop Products (Cont. 3)
(3) Vegetables

Unit : Hectare 、m.t.

苦 瓜 Bitter Gourds		番 茄 Tomatoes		西 瓜 Watermelons		其 他 Other		太空包香菇 Bag of cultured Shiitake
收穫面積 Harvested Area	產量 Production	收穫面積 Harvested Area	產量 Production	收穫面積 Harvested Area	產量 Production	收穫面積 Harvested Area	產量 Production	產量 Production
—	—	—	—	—	—	—	—	—
—	—	—	—	—	—	—	—	—
—	—	—	—	—	—	—	—	—
—	—	—	—	—	—	—	—	—
—	—	—	—	—	—	—	—	—
—	—	—	—	—	—	—	—	—
—	—	—	—	—	—	0.30	9.00	—
—	—	—	—	—	—	—	—	—
—	—	—	—	—	—	—	—	—
—	—	—	—	—	—	—	—	—
—	—	—	—	—	—	—	—	—
—	—	—	—	—	—	—	—	—

Source : Agriculture and Food Agency, Council of Agriculture, Executive Yuan

表 4-4 農產品產量及收穫面積(續四)
(4)果品生產

單位：公頃、公噸

年別 Year	總 計 Grand total		香 蕉 Bananas		椪 柑 Ponkans	
	收穫面積 Harvested Area	產 量 Production	收穫面積 Harvested Area	產 量 Production	收穫面積 Harvested Area	產 量 Production
民國90年 2001	—	—	—	—	—	—
民國91年 2002	—	—	—	—	—	—
民國92年 2003	—	—	—	—	—	—
民國93年 2004	—	—	—	—	—	—
民國94年 2005	—	—	—	—	—	—
民國95年 2006	—	—	—	—	—	—
民國96年 2007	—	—	—	—	—	—
民國97年 2008	—	—	—	—	—	—
民國98年 2009	—	—	—	—	—	—
民國99年 2010	—	—	—	—	—	—
民國100年 2011	—	—	—	—	—	—

資料來源：行政院農委會農糧署

Table 4-4 Area and Production of Crop Products (Cont. 4)
(4) Fruits

Unit : Hectare 、 m.t.

桶 柑		龍 眼		桃	
Tankans		Longans		Peaches	
收穫面積 Harvested Area	產 量 Production	收穫面積 Harvested Area	產 量 Production	收穫面積 Harvested Area	產 量 Production
—	—	—	—	—	—
—	—	—	—	—	—
—	—	—	—	—	—
—	—	—	—	—	—
—	—	—	—	—	—
—	—	—	—	—	—
—	—	—	—	—	—
—	—	—	—	—	—
—	—	—	—	—	—
—	—	—	—	—	—
—	—	—	—	—	—
—	—	—	—	—	—
—	—	—	—	—	—
—	—	—	—	—	—

Source : Agriculture and Food Agency, Council of Agriculture, Executive Yuan

表 4-4 農產品產量及收穫面積(續完)
(4)果品生產

單位：公頃、公噸

年別 Year	柿 Persimmons		葡 萄 Grapes		枇 杷 Loquat	
	收穫面積 Harvested Area	產量 Production	收穫面積 Harvested Area	產量 Production	收穫面積 Harvested Area	產量 Production
民國90年 2001	—	—	—	—	—	—
民國91年 2002	—	—	—	—	—	—
民國92年 2003	—	—	—	—	—	—
民國93年 2004	—	—	—	—	—	—
民國94年 2005	—	—	—	—	—	—
民國95年 2006	—	—	—	—	—	—
民國96年 2007	—	—	—	—	—	—
民國97年 2008	—	—	—	—	—	—
民國98年 2009	—	—	—	—	—	—
民國99年 2010	—	—	—	—	—	—
民國100年 2011	—	—	—	—	—	—

資料來源：行政院農委會農糧署

Table 4-4 Area and Production of Crop Products(Cont. End)
(4) Fruits

Unit : Hectare 、 m.t.

荔枝		梨		其他	
Lichees		Pears		Others	
收穫面積 Harvested Area	產量 Production	收穫面積 Harvested Area	產量 Production	收穫面積 Harvested Area	產量 Production
—	—	—	—	—	—
—	—	—	—	—	—
—	—	—	—	—	—
—	—	—	—	—	—
—	—	—	—	—	—
—	—	—	—	—	—
—	—	—	—	—	—
—	—	—	—	—	—
—	—	—	—	—	—
—	—	—	—	—	—
—	—	—	—	—	—
—	—	—	—	—	—
—	—	—	—	—	—
—	—	—	—	—	—

Source : Agriculture and Food Agency,Council of Agriculture,Executive Yuan

表 4-5 現有牲畜數
Table 4-5 Number of Livestock at the Year End

單位：頭

Unit : Head

年 底 別 End of Year	總 計 Grand Total	乳 牛 Dairy Cattle	馬 Horses	豬 Hogs	鹿 Deer	兔 Rabbits	羊 Goats
民國90年底 End of 2001	18	5	—	13	—	—	—
民國91年底 End of 2002	8	4	—	4	—	—	—
民國92年底 End of 2003	24	12	—	12	—	—	—
民國93年底 End of 2004	17	8	—	9	—	—	—
民國94年底 End of 2005	7	7	—	—	—	—	—
民國95年底 End of 2006	4	4	—	—	—	—	—
民國96年底 End of 2007	9	9	—	—	—	—	—
民國97年底 End of 2008	6	6	—	—	—	—	—
民國98年底 End of 2009	6	8	—	—	4	—	—
民國99年底 End of 2010	5	5	—	—	—	—	—
民國100年底 End of 2011	—	—	—	—	—	—	—

資料來源：行政院農業委員會

Source : Council of Agriculture, Excutive Yuan

表 4-6 牲畜屠宰頭數

Table 4-6 Number of Livestock Slaughtered

單位：頭

Unit：Head

年 底 別 End of Year	屠宰場所(年底) Slaughter House		牛 Cattle				豬 (登記 屠宰) Hogs (Registered Slaughter)	羊 Goats
	電動	人工	合計	水牛	黃牛及 雜種牛	乳牛		
	Electric	Artificial	Total	Buffaloes	Yellow & Hybrid Cattle	Dairy Cattle		
民國90年底 End of 2001	—	—	—	—	—	—	—	—
民國91年底 End of 2002	—	—	—	—	—	—	—	—
民國92年底 End of 2003	—	—	—	—	—	—	—	—
民國93年底 End of 2004	—	—	—	—	—	—	—	—
民國94年底 End of 2005	—	—	—	—	—	—	—	—
民國95年底 End of 2006	—	—	—	—	—	—	—	—
民國96年底 End of 2007	—	—	—	—	—	—	—	—
民國97年底 End of 2008	—	—	—	—	—	—	—	—
民國98年底 End of 2009	—	—	—	—	—	—	—	—
民國99年底 End of 2010	—	—	—	—	—	—	—	—
民國100年底 End of 2011	—	—	—	—	—	—	—	—

資料來源：行政院農業委員會

Source：Council of Agriculture, Executive Yuan

表 4-7 現有家禽數量
Table 4-7 Number of Farms at the Year End

單位：千隻

Unit：1000 Head

年 底 別 End of Year	雞 Chicken			鴨 Ducks			鵝 Geese	火 雞 Turkeys
	合計 Total	蛋用 Tsaiys	肉用 Mule- Chicken	合計 Total	蛋用 Tsaiys	肉用 Mule- Duck		
民國90年底 End of 2001	—	—	—	—	—	—	—	—
民國91年底 End of 2002	—	—	—	—	—	—	—	—
民國92年底 End of 2003	—	—	—	—	—	—	—	—
民國93年底 End of 2004	—	—	—	—	—	—	—	—
民國94年底 End of 2005	—	—	—	—	—	—	—	—
民國95年底 End of 2006	—	—	—	—	—	—	—	—
民國96年底 End of 2007	—	—	—	—	—	—	—	—
民國97年底 End of 2008	—	—	—	—	—	—	—	—
民國98年底 End of 2009	—	—	—	—	—	—	—	—
民國99年底 End of 2010	—	—	—	—	—	—	—	—
民國100年底 End of 2011	—	—	—	—	—	—	—	—

資料來源：行政院農業委員會

Source：Council of Agriculture, Excutive Yuan

表 4-8 乳母牛頭數及產乳量價值
Table 4-8 Number of Dairy Cattle ; Quantity & Value of Milk

年 底 別 End of Year	年底飼養戶數 (戶) Number of Dairy Farms (Farm)	年底經產牛頭數 (頭) Number of Multiparous Cattle(Head)	全年產乳量及價值 Year-Round Quantity & Value of Milk	
			產乳量(噸) Quantity(m.t.)	總值(千元) Value (N.T.\$1000)
民國90年底 End of 2001	1	5	28.44	607.45
民國91年底 End of 2002	1	4	31.08	658.59
民國92年底 End of 2003	1	4	20.83	442.85
民國93年底 End of 2004	1	2	21.02	419.98
民國94年底 End of 2005	1	4	14.20	282.15
民國95年底 End of 2006	1	2	20.33	417.58
民國96年底 End of 2007	1	1	13.94	303.89
民國97年底 End of 2008	1	2	7.17	161.85
民國98年底 End of 2009	1	3	16.16	366.72
民國99年底 End of 2010	1	1	8.84	214.10
民國100年底 End of 2011	—	—	2.79	72.01

資料來源：行政院農業委員會

Source：Council of Agriculture,Excutive Yuan

5-1、工廠登記現有家數

單位：家

年 底 別	總 計	食 品 製 造 業	菸 草 製 造 業	紡 織 業	成 衣 及 服 飾 品 製 造 業
End of Year	Total	Food & Drinking Manufacturing	Tobacco Manufacturing	Textiles Mills	Manufacture of Wearing Apparel, Accessories & Others
民國91年底 End of 2002	812	19	—	4	4
民國92年底 End of 2003	858	17	—	4	6
民國93年底 End of 2004	774	16	—	4	4
民國94年底 End of 2005	754	15	—	4	4
民國95年底 End of 2006	750	14	—	4	4

年 底 及 區 別	總 計	食 品 製 造 業	飲 料 製 造 業	菸 草 製 造 業	紡 織 業
End of Year & District	Total	Food & Drinking Manufacturing	Beverage	Tobacco Manufacturing	Textiles Mills
民國96年底 End of 2007	758	16	—	—	3
民國97年底 End of 2008	741	15	—	—	3
民國98年底 End of 2009	719	14	—	—	3
民國99年底 End of 2010	715	13	—	—	3
民國100年底 End of 2011	673	12	—	—	3

資料來源：經濟部統計處

Table 5-1 Number of Factories Existing Registered

Unit: number

皮革、毛皮及其製品製造業	木竹製品製造業	傢俱及裝設品製造業	紙漿、紙及紙製品製造業	印刷及有關事業	化學材料製造業	化學製品製造業
Leather	Lumber	Furniture	Paper Products	Printing	Chemical	Chemical Products
3	2	2	5	19	1	8
6	2	—	4	16	1	8
3	1	—	3	15	1	8
3	1	—	3	15	1	8
3	1	—	3	15	1	7

成衣及服飾品製造業	皮革、毛皮及其製品製造業	木竹製品製造業	紙漿、紙及紙製品製造業	印刷及其輔助	石油及煤製品製造業	化學材料製造業	化學製品製造業
Manufacture of Wearing Apparel, Accessories & Others	Leather	Lumber	Paper Products	Printing	Manufacture of Petroleum & Coal Products	Chemical	Chemical Products
5	2	1	3	14	—	—	7
5	2	1	3	13	—	—	7
5	2	1	3	13	—	1	7
6	2	1	3	13	—	—	7
6	2	—	2	11	—	—	5

Source : Department of Statistics, Ministry of Economic Affairs

表 5-1 工廠登記現有家數（續完）

單位：家

年 底 及 區 別		石油及煤製品製造業	橡膠製品製造業	塑膠製品製造業	非金屬礦物製品製造業	金屬基本工業	金屬製品製造業
End of Year & District		Manufacture of Petroleum & Coal Products	Manufacture of Rubber Products	Manufacture of Plastic Products	Manufacture of Nonmetallic Mineral Products	Basic Metal Industries	Manufacture of Fabricated Metal Products
民國91年底	End of 2002	—	9	39	—	24	171
民國92年底	End of 2003	—	10	41	—	23	180
民國93年底	End of 2004	—	8	40	—	20	171
民國94年底	End of 2005	—	7	38	—	19	168
民國95年底	End of 2006	—	7	38	—	20	169

年 底 及 區 別		藥品製造業	橡膠製品製造業	塑膠製品製造業	非金屬礦物製品製造業	基本金屬製造業	金屬製品製造業
End of Year & District		Medical Goods	Manufacture of Rubber Products	Manufacture of Plastic Products	Manufacture of Nonmetallic Mineral Products	Basic Metal Industries	Manufacture of Fabricated Metal Products
民國96年底	End of 2007	1	7	35	—	11	209
民國97年底	End of 2008	—	7	34	—	11	203
民國98年底	End of 2009	—	7	34	1	11	200
民國99年底	End of 2010	—	6	32	1	11	202
民國100年底	End of 2011	—	5	30	1	11	202

資料來源：經濟部統計處

Table 5-1 Number of Factories Existing Registered (Cont.End)

							Unit: number
機械設備製造修配業 Manufacture & Repair of Machinery & Equipment	電腦通信視聽電子 Manufacture of 3C Products	電子零組件製造業 Manufacture of Electronic	電力及電子機械器材製造修配業 Manufacture & Repair of Electrical & Electronic Machinery	運輸工具製造修配業 Manufacture of Repair of Transport Equipment	精密器械製造業 Manufacture of Precision Instruments	雜項工業製品製造業 Manufacture of Miscellaneous Industrial Products	
412	—	—	33	31	10		16
470	9	4	17	20	7		13
424	10	2	13	14	6		11
418	6	3	12	12	4		10
412	9	3	13	11	6		10
電子零組件製造業 Manufacture of Electronic	電腦、電子產品及光學製品製造業 Computers, Electronic & Optical Products	電力設備製造業 Electrical Equipment	機械設備製造業 Machinery Equipment	汽車及其零件製造業 Motor Vehicles & Parts	其他運輸工具製造業 Other Transport Equipment	家具製造業 Furniture Products	其他製造業 Others
4	13	12	391	7	4	—	13
6	14	14	377	7	4	—	15
5	11	15	362	7	4	—	13
5	11	16	357	7	4	1	14
5	10	13	329	7	3	2	14

Source : Department of Statistics, Ministry of Economic Affairs

表 5-2 自來水普及率
Table 5-2 Water Supply Rate of Population Served

年 別 Year		人口數 (人) Population (Person)			普及率(%) (C/A) *100%
		行政區域(A) Administrative Population	供水區域(B) Population in served Area	實際供水(C) Actual Population Served	Percentage of population Served (%)
民國90年	2001	70,662	70,662	69,219	97.96
民國91年	2002	70,146	70,146	67,425	96.12
民國92年	2003	70,342	70,342	67,696	96.24
民國93年	2004	70,529	70,529	67,892	96.26
民國94年	2005	72,374	72,374	69,682	96.28
民國95年	2006	73,091	73,091	70,695	96.72
民國96年	2007	73,748	73,748	71,350	96.75
民國97年	2008	74,072	74,072	71,716	96.82
民國98年	2009	73,891	73,891	71,557	96.84
民國99年	2010	73,969	73,969	71,662	96.88
民國100年	2011	73,960	73,960	71,705	96.95

資料來源：臺灣自來水股份有限公司

臺中市東區歷年自來水普及率

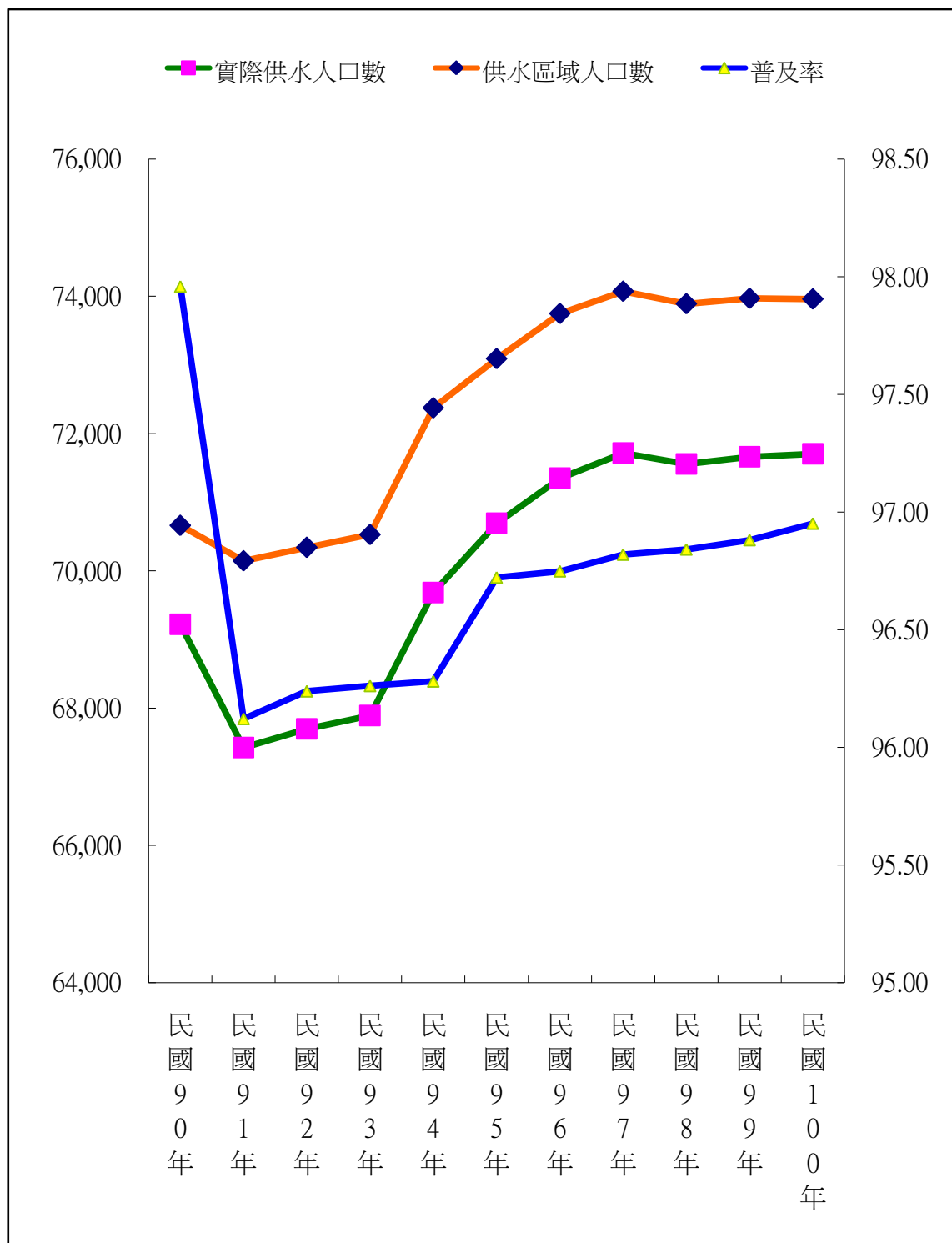


表 6-1 歲入來源別預決算

Table 6-1 Budget and Settled Account of Revenues by Sources

中華民國100年度

單位：新臺幣千元、N.T.\$1,000

科 目 Item	本年度 This year			上年度 The previous year		
	預算數 Budget (1)	決算數 Settled (2)	比較增減數 Difference (2)-(1)	預算數 Budget (1)	決算數 Settled (2)	比較增減數 Difference (2)-(1)
經常門資本門合計 Total	394	406	12
經常門合計 Subtotal of Current	394	406	12
罰款及賠償收入 Fines and Indemnities	—	—	—
賠償收入 Indemnities	—	—	—
一般賠償收入 General Indemnities	—	—	—
規費收入 Fees	248	235	-13
行政規費收入 Administrative Fees	—	—	—
證照費 Licenses Issued	—	—	—
使用規費收入 Use Fees	248	235	-13
資料使用費 for Data Use	3	3	—
場地設施使用費 for Facilities Use	245	232	-13
財產收入 Public Property	146	147	1
財產孳息 Interest Derived from Prop.	139	142	3
利息收入 Interest	13	16	3
租金收入 Rental	126	126	—
廢舊物資售價 Waste materials price	7	5	-2
廢舊物資售價 Waste materials price	7	5	-2
其他收入 Others	—	24	24
雜項收入 Miscellaneous	—	24	24
收回以前年度歲出 Recovery of Previous	—	—	—
其他雜項收入 Other Miscellaneous	—	24	24

資料來源：本所會計室

Source：Accounting& Statistics Bureau of East District

表 6-2 歲出預決算

Table 6-2 Budgets and Settled Account of Expenditures

中華民國100年度

單位：新臺幣千元、N.T.\$1,000

科 目 Item	本年度 This year			上年度 The previous year		
	預算數 Budget (1)	決算數 Settled (2)	比較 增減數 Difference (2)-(1)	預算數 Budget (1)	決算數 Settled (2)	比較 增減數 Difference (2)-(1)
總計 Grand Total	107,497	96,983	-10,514
經常門資本門合計 Total of Current & Capital	93,452	82,938	-10,514
經常門合計 Subtotal of Current	90,874	80,363	-10,511
一般行政 General Admin. Affairs	41,943	36,063	-5,880
行政管理 Admin. Management	41,943	36,063	-5,880
區公所業務 District Office Affairs	30,876	28,139	-2,737
民政業務 Civil Affairs	29,754	27,273	-2,481
經建業務 Economic & Construction	822	633	-189
人文業務 Humanities Affairs	300	233	-67
社政業務 Social Affairs	18,055	16,161	-1,894
社會福利 Social Welfare	18,055	16,161	-1,894
資本門合計 Subtotal of Capital	2,578	2,575	-3
一般建築及設備 General Building & Equipment	2,578	2,575	-3
一般建築及設備 General Building & Equipment	2,578	2,575	-3
統籌科目 Retirement & Pension Affairs	14,045	14,045	—

資料來源：本所會計室

Source：Accounting& Statistics Bureau of East District

表 7-1 所轄國民中學概況

學 年 度 別 Academic Year	校數	教師數			職員數			班級數		
	Number	Number of Teachers			Number of Staffs			Number of Classes		
	of Schools	合計 Total	男 Male	女 Female	合計 Total	男 Male	女 Female	合計 Total	一年級 Grade 1	二年級 Grade 2
90學年度 AY2001	2	147	46	101	21	4	17	65	21	22
91學年度 AY2002	2	133	42	91	17	1	16	60	18	21
92學年度 AY2003	2	131	35	96	15	1	14	57	17	18
93學年度 AY2004	2	115	30	85	14	1	13	49	14	17
94學年度 AY2005	2	106	25	81	14	2	12	43	14	13
95學年度 AY2006	2	105	27	78	14	2	12	46	16	16
96學年度 AY2007	2	114	30	84	12	2	10	49	15	17
97學年度 AY2008	2	111	29	82	13	2	11	45	16	14
98學年度 AY2009	2	103	29	74	13	2	11	46	15	16
99學年度 AY2010	2	111	30	81	14	3	11	46	15	15
100學年度 AY2011	2	111	29	82	14	2	12	45	15	15
市立東峰國中 Tong-Feng Junior High school	1	39	11	28	7	1	6	15	5	5
市立育英國中 Yu-Ying Junior High school	1	72	18	54	7	1	6	30	10	10

資料來源：教育部統計處

Table 7-1 The Condition of Junior High School in East District

	學生數 Number of Students									上學年度 畢業生數 No. of Graduates in the Previous Academic Year
	合計 Total			一年級 Grade 1		二年級 Grade 2		三年級 Grade 3		
三年級 Grade 3	計 Total	男 Male	女 Female	男 Male	女 Female	男 Male	女 Female	男 Male	女 Female	
22	2,099	1,075	1,024	335	335	386	341	354	348	757
21	1,953	998	955	283	284	336	331	379	340	688
22	1,741	875	866	258	252	281	281	336	333	715
18	1,523	757	766	204	234	262	249	291	283	663
16	1,404	681	723	215	235	209	238	257	250	568
14	1,375	677	698	246	233	223	229	208	236	602
17	1,374	706	668	228	196	248	237	230	235	436
15	1,359	704	655	219	216	235	208	250	231	464
15	1,329	698	631	228	203	231	216	239	212	478
16	1,328	683	645	214	214	236	208	233	223	450
15	1,260	650	610	194	182	216	221	240	207	448
5	395	201	194	64	55	60	75	77	64	132
10	865	449	416	130	127	156	146	163	143	316

Source : Department of Statistics, M.O.E

表 7-2 所轄國民小學概況

學年度別 Academic Year	校數	教師數			職員數		
	Number	Number of Teachers			Number of Staffs		
	of Schools	合計 Total	男 Male	女 Female	合計 Total	男 Male	女 Female
90學年度 AY2001	6	439	114	325	21	2	19
91學年度 AY2002	6	409	106	303	25	2	25
92學年度 AY2003	6	404	105	299	20	2	18
93學年度 AY2004	6	400	107	293	21	2	19
94學年度 AY2005	6	384	99	285	22	1	21
95學年度 AY2006	6	364	98	266	22	1	21
96學年度 AY2007	6	358	95	263	19	1	18
97學年度 AY2008	6	349	97	252	21	1	20
98學年度 AY2009	6	362	96	266	17	1	16
99學年度 AY2010	6	344	93	251	23	2	21
100學年度 AY2011	6	386	96	246	22	1	21
市立臺中國小 Taichung Elementary School	1	72	20	44	4	—	4
市立大智國小 Da-Zhi Elementary School	1	60	10	42	4	—	4
市立成功國小 Cheng-Kung Elementary School	1	73	28	39	3	1	2
市立進德國小 Jin-De Elementary School	1	43	9	26	4	—	4
市立力行國小 Li-Sing Elementary School	1	103	19	76	4	—	4
市立樂業國小 Le-Ye Elementary School	1	35	10	19	3	—	3

資料來源：教育部統計處

Table 7-2 The Condition of Elementary School in East District

班 級 數 (班) Number of Classes						
合 計 Total	一年級 Grade 1	二年級 Grade 2	三年級 Grade 3	四年級 Grade 4	五年級 Grade 5	六年級 Grade 6
259	41	44	44	46	43	41
213	37	41	44	44	47	40
249	40	37	41	43	44	44
247	36	41	40	40	45	45
231	34	35	40	39	40	43
228	36	33	39	39	41	40
227	38	35	35	38	41	40
217	31	37	37	33	39	40
215	37	30	39	36	35	38
213	31	36	32	38	39	34
205	31	30	35	31	40	38
36	6	5	6	5	7	7
32	4	4	6	6	6	6
42	6	6	7	7	8	8
20	3	3	3	3	4	4
62	9	10	11	9	12	11
13	3	2	2	1	3	2

Source : Department of Statistics, M.O.E

表 7-2 所轄國民小學概況(續完)

學年度別 Academic Year	學生數(人) Number of Students						
	合計 Total			一年級 Grade 1		二年級 Grade 2	
	合計 Total	男 Male	女 Female	男 Male	女 Female	男 Male	女 Female
90學年度 AY2001	8,377	4,332	4,045	689	633	715	661
91學年度 AY2002	8,121	4,226	3,895	636	613	689	615
92學年度 AY2003	7,809	4,067	3,742	635	578	641	593
93學年度 AY2004	7,497	3,924	3,573	586	539	616	578
94學年度 AY2005	7,260	3,844	3,416	562	482	585	554
95學年度 AY2006	7,032	3,740	3,292	583	528	557	485
96學年度 AY2007	6,861	3,635	3,226	561	498	578	524
97學年度 AY2008	6,444	3,415	3,029	452	420	558	496
98學年度 AY2009	6,100	3,267	2,833	481	385	457	417
99學年度 AY2010	5,671	3,036	2,635	419	344	479	390
100學年度 AY2011	5,440	2,908	2,532	378	384	428	342
市立臺中國小 Taichung Elementary School	1,009	537	472	83	67	84	56
市立大智國小 Da-Zhi Elementary School	819	425	394	38	66	54	46
市立成功國小 Cheng-Kung Elementary School	1,195	627	568	76	85	84	83
市立進德國小 Jin-De Elementary School	499	259	240	34	36	39	28
市立力行國小 Li-Sing Elementary School	1,760	954	806	127	121	146	122
市立樂業國小 Le-Ye Elementary School	158	106	52	20	9	21	7

資料來源：教育部統計處

Table 7-2 The Condition of Elementary School in East District (Cont.End)

								上學年度畢業生數 No. of Graduates in the Previous Academic Year
三年級 Grade 3		四年級 Grade 4		五年級 Grade 5		六年級 Grade 6		
男 Male	女 Female	男 Male	女 Female	男 Male	女 Female	男 Male	女 Female	
648	702	704	691	800	647	776	711	1,529
728	638	671	699	703	685	799	645	1,487
691	585	734	637	666	681	700	668	1,435
651	588	682	578	726	616	663	674	1,386
631	572	653	600	696	581	717	627	1,345
610	540	634	570	662	595	694	574	1,327
553	490	618	544	658	572	667	598	1,263
569	510	566	483	617	543	653	577	1,269
556	486	588	518	565	488	620	539	1,234
452	407	541	492	584	510	561	492	1,154
471	391	472	404	564	496	595	515	1,053
96	65	79	73	95	105	100	106	201
77	58	77	71	83	68	96	85	192
95	95	100	87	137	104	135	114	193
40	40	44	37	46	47	56	52	99
148	128	159	131	183	161	191	143	352
15	5	13	5	20	11	17	15	16

Source : Department of Statistics, M.O.E

表 8-1 醫療機構及其他醫事機構執業醫事人員數

單位：人

年 底 別	總 計	醫師	中醫師	牙醫師	藥 師	藥劑生	醫事放射師(士)	醫檢師(生)
End of Year	Grand Total	Physician	Doctor of Chinese Medicine	Dentist	Pharmacist	Assistant Pharmacist	Radio0logical Technolo0gist (Tech0nician) -	Medical Techno0logist (Tech0nician)
民國90年底 End of 2001	349	64	29	28	58	42	2	13
民國91年底 End of 2002	366	62	33	31	74	37	1	12
民國92年底 End of 2003	495	78	39	30	83	33	3	18
民國93年底 End of 2004	563	88	39	30	75	36	7	19
民國94年底 End of 2005	561	89	37	25	72	31	7	21
民國95年底 End of 2006	479	90	44	25	36	13	6	14
民國96年底 End of 2007	483	90	42	36	37	13	7	15
民國97年底 End of 2008	493	91	43	34	39	12	7	16
民國98年底 End of 2009	503	91	43	32	45	10	9	17
民國99年底 End of 2010	529	94	48	35	46	10	9	16
民國100年底 End of 2011	537	94	46	42	46	8	9	16

資料來源：臺中市政府衛生局

備註：自民國97年起非醫事機構的醫事檢驗師、醫事檢驗生、醫事放射師及醫事放射士納入醫事人員數統計。

Table 8-1 Number of Registered Medical Personnel in Hospitals,
Clinics and Other Medical Care Institutions

Unit : Person

護理師 及護士	助產師 (士)	鑲牙生	營養師	物理治療師 (生)	職能 治療師 (生)	臨床 心理師	諮商 心理師	呼吸 治療師	語言 治療師	聽力師	牙體技 術師 (生)
Registered Professional Nurse & Registered Nurse	Registered Professional Midwife (Midwife)	Dental Assistant	Dietitian	Physical Therapist (Technician)	Occupational Therapist (Technician)	Clinical Psychologist	Counseling Psychologist	Respiratory Therapist	Speech and Language Therapist	Hearing Teacher	Dental Technologist (Technician)
103	1	—	1	8	—
103	1	—	1	10	1
197	1	—	1	11	1
239	14	—	3	12	1
256	1	—	3	13	2
225	1	—	2	16	5	—	—	2
211	1	—	2	20	7	—	—	2
218	1	—	2	21	6	—	—	3
219	1	—	2	23	8	—	—	3	—	—	—
223	1	—	2	28	11	—	—	3	3	—	—
226	—	—	2	28	11	—	—	5	4	—	—

Source : Health Bureau

表 8-2 醫院診所病床數

單位：床

年 底 別 End of Year		總計 Grand Total	醫 院 開 放 病 床 數				
			合計 Total	一 般 病 床			
				急性 Acute		慢性	
				一般 病床 General	精神 病床 Psychia0tric	一般 病床 General	精神 病床 Psychiatric
民國90年底	End of 2001	168	65	65	—	—	—
民國91年底	End of 2002	148	75	75	—	—	—
民國92年底	End of 2003	274	135	135	—	—	—
民國93年底	End of 2004	391	223	223	—	—	—
民國94年底	End of 2005	410	198	198	—	—	—
民國95年底	End of 2006	410	198	198	—	—	—
民國96年底	End of 2007	410	198	198	—	—	—
民國97年底	End of 2008	366	156	156	—	—	—
民國98年底	End of 2009	366	156	156	—	—	—
民國99年底	End of 2010	371	156	156	—	—	—
民國100年底	End of 2011	370	155	155	—	—	—

資料來源：臺中市政府衛生局

Table 8-2 Number of Beds in Hospitals and Clinics

Unit : Bed

Hospital Open Beds								
General Beds		合計	特殊病床 Special Beds					
Chronic			加護 病床	燒傷 病床	嬰兒 病床	急診觀察病 床	安寧療 護病床	
結核 病床	漢生病 病床							
T.B.	Leprosy	Total	Intensive Care	Burn Care	Infant Care	Emergency Observation	Palliative Care	
—	—	69	—	—	—	2	—	
—	—	39	—	—	—	2	—	
—	—	105	2	—	16	4	—	
—	—	179	—	—	16	5	—	
—	—	165	—	—	16	5	—	
—	—	165	—	—	16	5	—	
—	—	164	—	—	16	5	—	
—	—	162	—	—	16	4	—	
—	—	162	—	—	16	4	—	
—	—	167	—	—	16	4	—	
—	—	167	—	—	16	4	—	

Source : Health Bureau

表 8-2 醫院診所病床數(續完)

單位：床

年 底 別 End of Year		醫 院 開 放 病 床 數				
		特 殊 病 床				
		呼吸照 護病床 Respirational Care	呼吸照 護中心 Respiratory Care	急性結核 病床 AcuteT.B.	精神 科加護病床 Psychiatric Intensive Care	手 術 恢復床 Ether
民國90年底	End of 2001	30	2
民國91年底	End of 2002	—	2
民國92年底	End of 2003	—	...	—	...	3
民國93年底	End of 2004	20	—	—	45	3
民國94年底	End of 2005	35	—	—	60	—
民國95年底	End of 2006	35	—	—	60	—
民國96年底	End of 2007	35	—	—	60	—
民國97年底	End of 2008	35	—	—	—	2
民國98年底	End of 2009	35	—	—	—	2
民國99年底	End of 2010	35	—	—	—	2
民國100年底	End of 2011	35	—	—	—	2

資料來源：臺中市政府衛生局

Table 8-2 Number of Beds in Hospitals and Clinics (Cont.End)

Unit : Bed

Hospital Open Beds			診所病床數 Clinic Beds				
Special Beds			合 計	觀察病床	嬰兒床	血液透析床	產科病床
血 液 透 析 床	嬰 兒 床	其 他					
Hemodialysis	Nursery	Others	Total	Observation	Nursery	Hemodialysis	Maternity
35	—	—	34	14	5	15	...
35	—	—	34	14	5	15	...
35	45	—	34	14	5	15	...
45	45	—	34	14	5	15	—
45	4	—	47	14	5	28	—
45	4	—	47	14	5	28	—
45	3	—	48	15	5	28	—
60	45	—	48	15	5	28	—
60	45	—	48	15	5	28	—
65	45	—	48	15	5	28	—
65	45	—	48	15	5	28	—

Source : Health Bureau

表 8-3 藥商家數

單位：家

年 底 別 End of Year	藥 商 家 數			
	合 計 Total	西藥商 Western Medicine Firms		中藥商
		藥品販賣業 Dealer	藥品製造業 Manufacturer	藥品販賣業 Dealer
民國90年底 End of 2001
民國91年底 End of 2002
民國92年底 End of 2003
民國93年底 End of 2004	200	24	—	67
民國94年底 End of 2005	211	26	—	69
民國95年底 End of 2006	230	26	—	73
民國96年底 End of 2007	244	23	—	74
民國97年底 End of 2008	249	24	—	74
民國98年底 End of 2009	250	18	—	70
民國99年底 End of 2010	259	19	—	67
民國100年底 End of 2011	263	19	—	64

資料來源：臺中市政府衛生局

Table 8-3 Number of Pharmaceutical Firms

Unit : Number

Number of Pharmaceutical Firms				
Chinese Herb Firms	醫療器材商 Medical Device Firms		藥局	其他
藥品製造業 Manufacturer	醫療器材販賣業 Dealer	醫療器材製造業 Manufacturer	Pharmacies	Others
...
...
...
2	68	1	38	...
2	75	1	38	...
1	89	2	39	...
1	102	3	41	...
1	106	4	40	...
1	115	4	42	...
—	126	4	43	...
—	133	—	43	...

Source : Health Bureau

表 9-1 低收入戶戶數及人數

單位：戶、人

年 底 別		總 計		第1類
		Grand Total		Level 1
End of Year		戶 數	人 數	戶 數
		No. of Households	No. of Persons	No. of Households
民國90年底	End of 2001
民國91年底	End of 2002
民國92年底	End of 2003
民國93年底	End of 2004	158	414	5
民國94年底	End of 2005	186	495	5
民國95年底	End of 2006	226	604	14
民國96年底	End of 2007	240	582	14
民國97年底	End of 2008	273	640	11
民國98年底	End of 2009	331	755	8
民國99年底	End of 2010	417	949	7
民國100年底	End of 2011	401	1,017	7

資料來源：臺中市政府社會局

Table 9-1 Households and Persons of Low Income Families

Unit : Household 、 Person

	第2類 Level 2		第3類 Level 3	
	人 數 No. of Persons	戶 數 No. of Households	人 數 No. of Persons	戶 數 No. of Households
...
...
...
5	33	86	120	323
5	34	86	147	404
14	32	96	180	494
14	29	80	197	488
11	29	50	233	579
8	31	68	292	679
7	31	74	379	868
7	26	56	368	954

Source :Social Welfare Bureau of Taichung City Government

表 9-2 身心障礙者人數

單位：人

年底及年齡別		總 計	視 覺 障礙者	聽覺或 平衡機能 障礙者	聲音機能 或語言機 能障礙者	肢 體 障礙者
End of Year & Age		Grand Total	Vision Disability	Hearing or Balancing Mechanism Disability	Voice or Speech Mechanism Disability	Limbs Disability
民國90年底	End of 2001
民國91年底	End of 2002
民國92年底	End of 2003
民國93年底	End of 2004	2,888	136	314	47	1,153
民國94年底	End of 2005	2,898	147	310	42	1,138
民國95年底	End of 2006	3,331	155	358	45	1,326
民國96年底	End of 2007	3,339	175	375	44	1,315
民國97年底	End of 2008	3,390	182	392	46	1,268
民國98年底	End of 2009	3,395	185	401	46	1,217
民國99年底	End of 2010	3,502	194	403	47	1,237
民國100年底	End of 2011	3,567	195	429	42	1,210

資料來源：臺中市政府社會局

Table 9-2 The Disabled Population

Unit : Person

智 能 障礙者	重要器官 失去功能者	顏 面 損傷者	植物人	失智 症者	自閉 症者	慢 性 精神病 患 者	多 重 障礙者	其 他 障礙者
Mentally Disability	Losing Functions of Primary Organs	Suffering Facial Damage	Unconscious Chronically	Senile Dementia	Autism	Chronic Psychosis	Multi- Disability	Others
...
...
...
276	301	9	9	44	24	274	278	23
276	319	10	7	51	24	288	261	25
304	395	13	16	57	29	309	295	29
310	375	15	11	56	35	323	278	27
324	384	12	12	68	37	348	292	25
318	388	11	10	83	41	371	298	26
316	416	11	12	87	40	384	328	27
313	418	9	12	105	47	389	368	30

Source : Social Affairs Bureau of Taichung City Government.

表10-1 辦理調解業務－方式別

單位：件、％

年 別 Year		總 計 Grand Total				委 員 集 體 開 會 調 Meeting Mediation		
		合 計 Total	成 立 Sustained	成 立	不 成 立 Not Sustained	合 計 Total	成 立 Sustained	成 立
				成 立 比率(%) Sustained Ratio (%)				成 立 比率(%) Sustained Ratio (%)
民國90年	2001	151	132	87.42	19
民國91年	2002	191	176	92.15	15
民國92年	2003	249	231	92.77	18	—	—	—
民國93年	2004	343	335	97.67	8	—	—	—
民國94年	2005	385	378	98.18	7	—	—	—
民國95年	2006	537	500	93.11	37	—	—	—
民國96年	2007	608	564	92.76	44	—	—	—
民國97年	2008	719	664	89.68	55	—	—	—
民國98年	2009	815	778	95.46	37	—	—	—
民國99年	2010	834	812	97.36	22	—	—	—
民國100年	2011	898	885	98.55	13	—	—	—

資料來源：民政課

Table 10-1 Mediations Conducted — by Mediation Type

Unit: Case、%

解	委 員 獨 任 調 解 Independent Mediation				協 同 調 解 Accompany Mediation			
不成立	合 計	成 立	成 立 比率(%)	不成立	合 計	成 立	成 立 比率(%)	不成立
Not Sustained	Total	Sustained	Sustained Ratio (%)	Not Sustained	Total	Sustained	Sustained Ratio (%)	Not Sustained
...
...
—	249	231	92.77	18	39	39	100.00	—
—	343	335	97.67	8	56	56	100.00	—
—	385	378	98.18	7	47	47	100.00	—
—	537	500	93.11	37	62	62	100.00	—
—	608	564	92.76	44	52	51	98.08	1
—	504	452	89.68	52	76	76	100.00	—
—	815	778	95.46	37	49	49	100.00	—
—	834	812	97.36	22	45	45	100.00	—
—	898	885	98.55	13	36	36	100.00	—

Source : Civil Affairs Section

表10-2 辦理調解業務－案件別

單位：件

年 別 Year	總 計 Grand Total			民 事 結 案 件 數					
	合 計 Total	成 立 Sustained	不成立 Not Sustained	合 計 Total		債權、債務 Credit, Debt		物 權 Power of Property	
				成 立	不成立	成 立	不成立	成 立	不成立
				Sustained	Sustained	Sustained	Sustained	Sustained	Sustained
民國90年 2001	151	132	19	50	10	12	3	5	1
民國91年 2002	191	176	15	72	9	31	6	6	2
民國92年 2003	249	231	18	86	2	10	—	3	—
民國93年 2004	343	335	8	106	4	23	2	7	—
民國94年 2005	385	378	7	110	4	38	2	69	1
民國95年 2006	537	500	37	133	11	17	—	107	9
民國96年 2007	608	564	44	120	11	15	—	9	1
民國97年 2008	719	664	55	136	15	16	2	116	12
民國98年 2009	815	778	37	140	11	23	4	110	6
民國99年 2010	834	812	22	138	6	106	—	8	—
民國100年 2011	898	885	13	177	1	11	—	159	1

資料來源：民政課

Table 10-2 Mediations Conducted —by Case Type

Unit: Case

Resolved Civil Cases									
親 屬 Relative		繼 承 Inherit		商 事 Commercial Business		營 建 工 程 Construction		其 他 Others	
成 立 Sustained	不成立 Not Sustained	成 立 Sustained	不成立 Not Sustained	成 立 Sustained	不成立 Not Sustained	成 立 Sustained	不成立 Not Sustained	成 立 Sustained	不成立 Not Sustained
1	—	—	1	1	—	2	1	29	4
2	—	—	—	2	—	—	—	31	1
3	—	1	—	20	1	3	—	46	1
3	—	7	—	2	1	2	—	62	1
1	1	1	—	—	—	1	—	—	—
—	—	—	—	—	—	—	—	9	2
—	—	—	—	3	—	—	—	93	10
1	—	—	—	2	1	1	—	—	—
—	—	—	—	—	—	—	—	7	1
1	—	—	—	3	—	—	—	20	6
—	—	2	—	—	—	5	—	—	—

Source : Civil Affairs Section

表10-2 辦理調解業務－案件別（續完）

單位：件

年 別 Year	刑 事 結 案 件 數							
	合 計		妨 害 風 化		妨 害 婚 姻 及 家 庭		傷 害	
	Total		Obscenity		Offense against Family		Assult	
	成 立 Sustained	不 成 立 Not Sustained	成 立 Sustained	不 成 立 Not Sustained	成 立 Sustained	不 成 立 Not Sustained	成 立 Sustained	不 成 立 Not Sustained
民國90年 2001	82	9	—	—	—	—	82	9
民國91年 2002	104	6	—	—	—	—	103	6
民國92年 2003	145	16	—	—	—	—	15	3
民國93年 2004	229	4	—	—	—	—	221	2
民國94年 2005	268	3	—	—	—	—	266	2
民國95年 2006	367	26	—	—	1	—	363	26
民國96年 2007	444	33	—	—	—	1	438	29
民國97年 2008	528	40	3	—	—	1	519	36
民國98年 2009	638	26	1	—	—	—	632	25
民國99年 2010	674	16	—	—	—	—	16	—
民國100年 2011	708	12	1	—	—	1	701	11

資料來源：民政課

Table 10-2 Mediations Conducted —by Case Type (Cont.End)

Unit: Case

Resolved Criminal Cases							
妨害自由名譽信用及秘密 Offense against Freedom Fame, Trust & Secrecy		竊盜及侵占詐欺 Stealing, Fraud & Conversion		毀棄損壞 Defacing		其 他 Others	
成 立 Sustained	不成立 Not Sustained	成 立 Sustained	不成立 Not Sustained	成 立 Sustained	不成立 Not Sustained	成 立 Sustained	不成立 Not Sustained
—	—	—	—	—	—	—	—
1	—	—	—	—	—	—	—
1	1	2	—	126	12	1	—
1	1	1	1	1	—	5	—
1	1	—	—	—	—	1	—
2	—	1	—	—	—	—	—
2	—	3	2	—	1	1	—
—	—	4	3	1	—	1	—
—	—	5	1	—	—	—	—
—	—	—	—	—	—	658	16
—	—	1	—	5	—	—	—

Source : Civil Affairs Section

表10-3 調解委員會組織概況

單位：人

年 別 Year	委員 總人數 Committee Grand Total	性別 Sex		年齡	
		男 Male	女 Female	未滿 40歲 Under 40 years of Age	40-50 歲未滿 40-under 50 years of Age
民國90年	2001
民國91年	2002
民國92年	2003	10	9	1	—
民國93年	2004	11	10	1	—
民國94年	2005	11	10	1	—
民國95年	2006	11	8	3	—
民國96年	2007	11	8	3	—
民國97年	2008	10	7	3	—
民國98年	2009	10	7	3	—
民國99年	2010	11	8	3	—
民國100年	2011	11	8	3	—

資料來源：民政課

Table 10-3 Mediation Committee Organizational Profile

Unit: Person

Age		教育程度 Educational Attainment			
50-60 歲未滿	60歲 以上	大專 以上	高中 (職)	國中	國小
50-under 60 years of Age	Over 60 years of Age	Higher Education	Higher (Vocational) School	Junior High School	Elementary School
...
...
2	7	5	3	1	1
3	7	5	4	1	1
3	7	5	4	1	1
2	9	3	5	2	1
2	9	3	5	2	1
1	9	2	5	2	1
—	10	2	5	2	1
1	10	3	5	2	1
1	10	2	7	2	—

Source : Civil Affairs Section

表10-3 調解委員會組織概況（續完）

單位：人

年 別 Year	行業 Industry			
	農、林、 漁、牧業 Agriculture、 Forestry、 Fishery、 Husbandry	製造業、水電、 燃氣業及營造業 Manufacturing、 Water & electricity Supply、Gas supply、 Construction	商業 commerce	服務業 及其他 Service trade & other service
民國90年	2001
民國91年	2002
民國92年	2003	1	3	1
民國93年	2004	—	2	5
民國94年	2005	1	—	7
民國95年	2006	—	—	5
民國96年	2007	—	—	3
民國97年	2008	—	—	2
民國98年	2009	—	—	2
民國99年	2010	—	—	3
民國100年	2011	—	—	7

資料來源：民政課

Table 10-3 Mediation Committee Organizational Profile (Cont.End)

Unit: Person

服務公職 public servant		委員年資 Members of seniority				備註
曾任 公職	未曾任 公職	未滿 4年	4-未滿 8年	8-未滿 16年	16年 以上	
Used to take on a public servant	Never used to take on a public servant	Under 4 years	4-under 8 years	8-under 16 years	Over 16 years	
...	
...	
8	2	2	2	3	3	
10	1	1	4	3	3	
9	2	1	2	4	4	
10	1	7	—	2	2	
10	1	6	1	2	2	
9	1	5	1	3	1	
9	1	—	6	2	2	
—	11	1	8	—	2	
9	2	2	5	2	2	

Source : Civil Affairs Section

臺中市東區統計年報

中華民國 100 年

編 印 者：臺中市東區區公所會計室

地 址：臺中市東區長福路 245 號

電 話：(04)22151988

出版日期：中華民國 101 年 10 月

本刊同時登載於臺中市東區區公所網站，

網址為 <http://www.east.taichung.gov.tw/>



臺中市東區東門橋